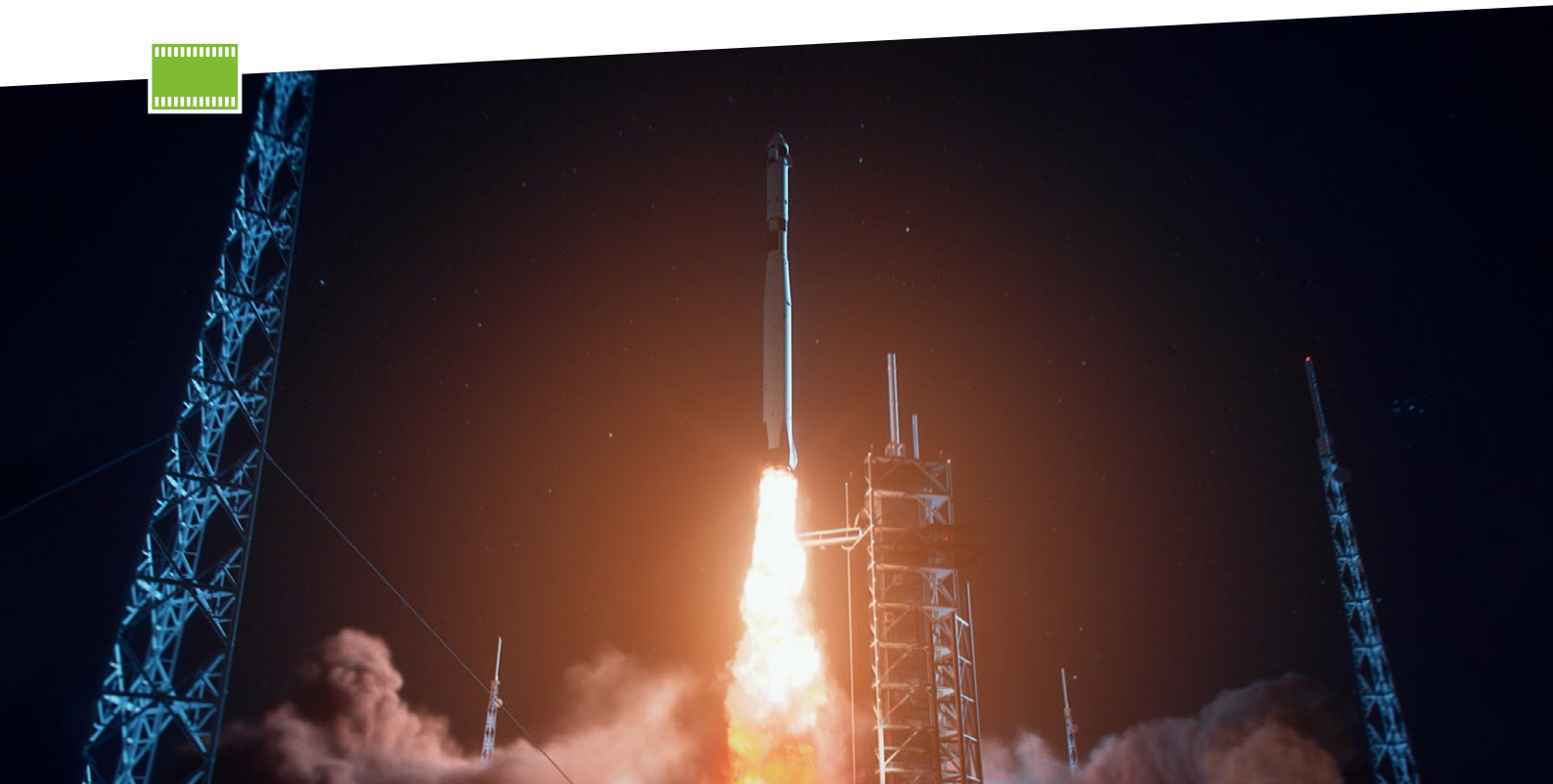




Next Level Machine Vision.
B60 Smart Camera



Smart Camera + uniVision 3 = B60

B60系列Smart Camera将用于工业图像处理的高性能智能摄像头与功能强大的uniVision软件相结合。除了将Smart Camera经验证的优势、图像拍摄和分析融合在一个外壳中外，B60还具有极佳的性能和模块化。



功能强大的硬件

独特的计算能力和高度的模块化



uniVision 3软件

采用模块原理，参数设置简便



HALCON接口

量身定制的个性化编程设置

视觉系统采用Smart Camera形式， 具备一切可能性

B60 Smart Camera以其模块化可扩展的外壳设计给人留下深刻印象，其附件无需工具即可快速更换，齐全的工业接口使相机实现了高度集成。使用设有多种功能的按钮和可视状态显示，方便操作，以便进行快速的设置和可靠的状态监测。

此外，wenglor uniVision 3机器视觉软件还提供一个用于机器人视觉应用的接口和一个全面的工具箱，其中包含用于分别解决视觉应用问题的诸多模块。



有关机器人视觉的更多信息，请访问我们的网站。



配备C接口的B60

配备C接口的B60是一款配有C接口的高性能Smart Camera，特别适用于需要灵活选择物镜和满足特定要求的机器视觉应用。

- ✓ 通过Y型连接器连接照明系统简便
- ✓ 广泛的外部照明产品系列
- ✓ 物镜适用于每个工作范围
- ✓ 不同光学滤光片适合于应用



IP67防护管



不同光学滤光片



不同物镜



坚固外壳



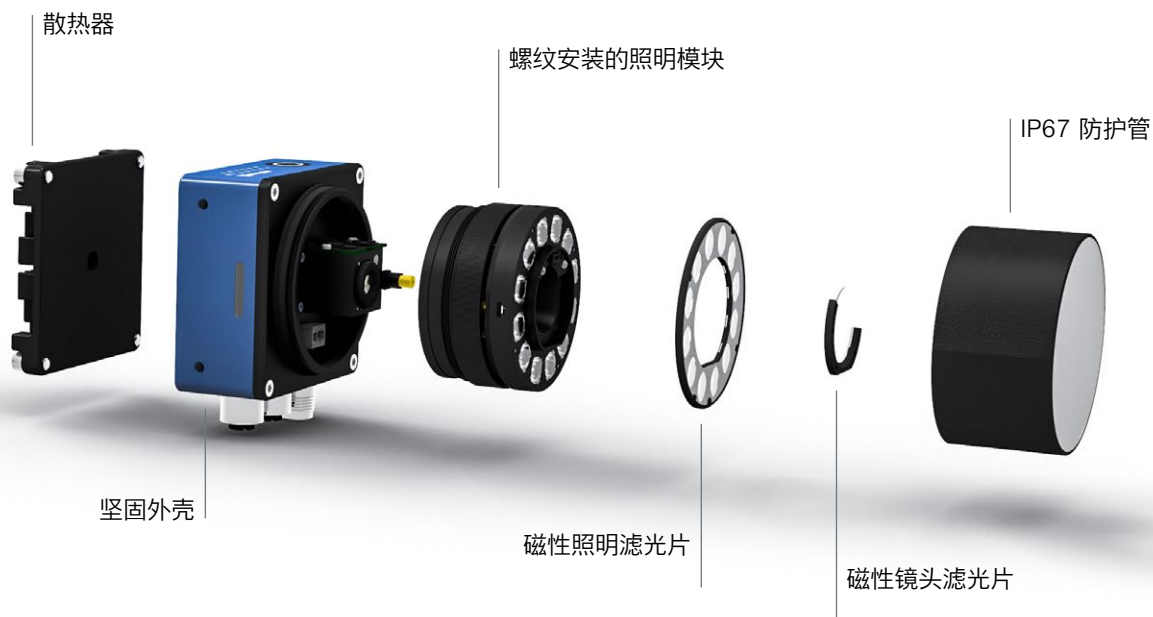
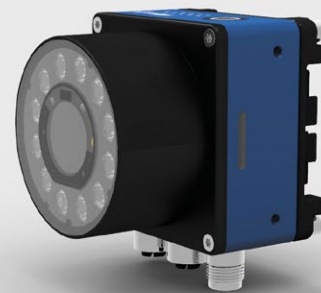
散热器



设有自动对焦功能的B60

设有自动对焦功能的B60是一款高度模块化的Smart Camera，设有强大的压电式自动对焦功能，可在不同工作距离内对物体进行快速高效地聚焦。

- ✔ 持久耐用的压电式自动对焦功能，可实现快速、无噪音的对焦
- ✔ 两种不同的孔径角（窄域和广域）
- ✔ 照明模块（白色、红外、RGBW（四种颜色））无需工具即可更换
- ✔ 照明和镜头滤光片带有磁性紧固件



uniVision 3

使用最新一代wenglor uniVision 3软件，在解决工业图像处理任务方面能够满足任何需求。由于采用模块化软件结构，借助图形用户界面能够灵活分析数据。除了简单的参数设置外，还可以通过集成MVTec HDevelop软件中的HALCON脚本进行编程。在基于网络的操作界面可对结果进行灵活的排列和输出。



高度的用户友好性





多种算法



诸多接口

产品概览

产品	图像芯片	分辨率	光学系统	软件包
 设有自动对焦功能的B60	单色 / 彩色	1.6 MP 5.1 MP	6 mm/12 mm 7 mm/17.5 mm	uniVision/ uniVision Extended/ uniVision Script
 配备C接口的B60	单色 / 彩色	1.6 MP 5.1 MP	C 接口	uniVision/ uniVision Extended/ uniVision Script

有关产品系列的更多信息，请访问我们的网站。





wenglor
the innovative family



www.wenglor.com
info@wenglor.com