

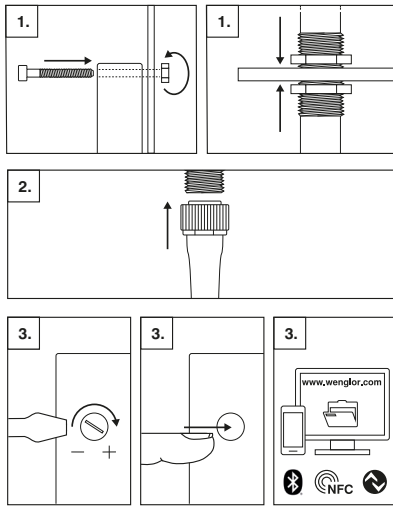


Inbetriebnahmehinweise

- en: Commissioning instructions
- fr: Consignes de mise en service
- it: Istruzioni per la messa in funzione
- es: Notas sobre la puesta en marcha
- tr: Devreye alma bilgileri
- zh: 调试提示
- nl: Instructies voor de inbedrijfstelling
- pt: Instruções para a colocação em funcionamento
- da: Ibrugtagningsvejledning
- ms: Arahan Permulaan
- pl: Wskazówki dotyczące uruchomienia
- ru: Инструкции по вводу в эксплуатацию
- sv: Idrifttagningsanvisning
- id: Petunjuk aktivasi
- hu: Tudnivalók az üzembe helyezéshez
- bg: Указания за въвеждане в експлоатация
- cs: Pokyny k uvedení do provozu
- th: หมายเหตุในการนำเครื่องมาใช้งาน
- ko: 시동 지침
- ru: Указания по вводу в эксплуатацию
- ja: 稼働開始に関する注意



SAP NR. 93884
Version 1.0
14.02.2022



fr

Consignes de sécurité

Les présentes consignes de sécurité font partie intégrante du produit et doivent être conservées pendant toute la durée d'utilisation de ce dernier. Le montage, la mise en service et l'entretien de ce produit doivent impérativement être réalisés par du personnel qualifié, conformément aux indications figurant dans le manuel d'utilisation. Toute intervention ou modification sur le produit est interdite. Nous déclinons toute responsabilité pour les dégradations du produit et les dommages résultant d'un non-respect des consignes fournies ou d'une utilisation non conforme de celui-ci.

Consignes de sécurité générales

- Ce produit n'est pas un composant de sécurité conformément à la directive 2006/42 CE (directive Machines).
 - Le produit ne convient pas à une utilisation en atmosphère explosive.
 - Protéger le produit contre les impuretés et les contraintes mécaniques.
 - Ce produit doit être utilisé exclusivement avec des accessoires wenglor, agréés par wenglor ou encore avec des produits homologués. Une liste des accessoires agréés et des combinaisons de produits appropriées est disponible sur www.wenglor.com, sur la page contenant les caractéristiques détaillées du produit.
 - Pour les capteurs optoélectroniques, tenez compte des avertissements spéciaux relatifs aux lasers et aux LED contenus dans la documentation technique spécifique.
- De plus amples informations, notamment des fiches techniques et des documents complémentaires (restrictions de responsabilité, par exemple) sont disponibles sur www.wenglor.com.

zh

安全须知

在整个寿命期内本安全须知应作为产品的组成部分保存。仅由专业人员按照操作说明书中说明安装、调试和保养本产品。严禁篡改和变更产品。违规以及使用不当引起的产品间接损失我们概不承担责任。

一般安全须知

- 产品不是 2006/42 欧盟指令（机械指令）所述的安全件。
- 产品不适用于易爆区域。
- 防止产品遭受污染和机械影响。
- 产品只有和wenglor提供或其许可的配件一起使用或是和经过认证的产品配套使用。
- 登录www.wenglor.com产品详细页面可以查看经许可的配件清单以及可配套使用的产品清单。
- 对于光电传感器，请注意具体技术文档中的特殊激光和LED警告。

欲了解数据表、补充文档（包括责任范围）等详情，请访问 www.wenglor.com。

it

Informazioni di sicurezza

Queste informazioni di sicurezza devono essere conservate insieme al prodotto per l'intera durata di quest'ultimo. Il montaggio, la messa in funzione e la manutenzione di questo prodotto devono essere eseguiti solo da personale qualificato e conformemente alle indicazioni riportate nelle istruzioni per l'uso. Non sono consentite manomissioni e modifiche del prodotto. Si declina ogni responsabilità per eventuali danni al prodotto, diretti o indiretti, causati dalla mancata osservanza di queste istruzioni o da manipolazioni non a regola d'arte.

Informazioni di sicurezza generali

- Il prodotto non è un componente di sicurezza ai sensi della Direttiva 2006/42/CE (Direttiva Macchine).
- Il prodotto non è idoneo all'impiego in atmosfera potenzialmente esplosiva.
- Il prodotto deve essere protetto da contaminazioni e azioni meccaniche.
- Il prodotto deve essere utilizzato esclusivamente con accessori fabbricati o autorizzati da wenglor e associato solo a prodotti approvati. Un elenco degli accessori autorizzati e dei prodotti idonei per l'impiego combinato è disponibile sulla pagina delle informazioni dettagliate sul prodotto all'indirizzo www.wenglor.com.
- Per i sensori optoelettronici, prestare attenzione alle avvertenze speciali laser e LED nella documentazione tecnica specifica.

Ulteriori informazioni come schede tecniche e documentazione integrativa (incl. le limitazioni di responsabilità) sono disponibili su www.wenglor.com.

nl

Veiligheidsinstructies

Deze veiligheidsinstructies moeten als deel van het product gedurende de gehele productcyclus bewaard worden. Montage, inbedrijfstelling en onderhoud van dit product mogen uitsluitend worden uitgevoerd door vakkundig personeel, overeenkomstig de aanwijzingen in de gebruiksaanwijzing. Modificaties en veranderingen van het product zijn niet toegestaan. Bij het niet in acht nemen van en bij verkeerd gebruik, wordt geen aansprakelijkheid aanvaard voor beschadiging van het product en eventuele gevolgschade.

Algemene veiligheidsinstructies

- Het product is geen veiligheidscomponent overeenkomstig richtlijn 2006/42/EG (machinerichtlijn).
- Het product is niet geschikt voor gebruik in explosiegevaarlijke zones.
- Het product moet beschermd worden tegen verontreiniging en mechanische krachtwerking.
- Het product mag uitsluitend met accessoires van wenglor, of met toebehoren dat door wenglor is vrijgegeven, gebruikt of met toegelaten producten gecombineerd worden. Een overzicht van vrijgegeven toebehoren en passende producten voor combinaties is te vinden op de pagina met productgegevens op www.wenglor.com.
- Neem bij opto-elektronische sensoren de speciale laser- en LED-waarschuwingsinstructies in de specifieke technische documentatie in acht.

Verdere informatie zoals gegevensbladen en aanvullende documentatie (incl. aansprakelijkheidsbeperkingen) vindt u op www.wenglor.com.

de

Sicherheitshinweise

Diese Sicherheitshinweise sind als Teil des Produkts während der gesamten Lebensdauer aufzubewahren. Montage, Inbetriebnahme und Wartung des vorliegenden Produkts sind ausschließlich durch fachkundiges Personal und gemäß den Angaben in der Betriebsanleitung auszuführen. Eingriffe und Veränderungen am Produkt sind nicht zulässig. Bei Nichtbeachtung sowie unsachgemäßem Umgang wird für Produkt- und Folgeschäden keine Haftung übernommen.

Allgemeine Sicherheitshinweise

- Das Produkt ist kein Sicherheitsbauteil gemäß der Richtlinie 2006/42 EG (Maschinenrichtlinie).
- Das Produkt ist nicht für den Einsatz in explosionsgefährdeten Bereichen geeignet.
- Das Produkt ist vor Verunreinigungen und mechanischen Einwirkungen zu schützen.
- Das Produkt darf ausschließlich mit Zubehör von wenglor oder mit wenglor freigegebenem Zubehör verwendet oder mit zugelassenen Produkten kombiniert werden. Eine Liste des freigegebenen Zubehörs und passende Kombinationsprodukte sind auf der Produktdetailseite unter www.wenglor.com abrufbar.
- Beachten Sie bei Optoelektronischen Sensoren die speziellen Laser- und LED-Warnhinweise in der spezifischen technischen Dokumentation.

Weitere Informationen wie Datenblätter und ergänzende Dokumentationen (inkl. Haftungsbeschränkungen) sind unter www.wenglor.com verfügbar.

es

Aviso de seguridad

Conservar este aviso de seguridad como parte del producto durante toda la vida útil de este. El montaje, la puesta en marcha y el mantenimiento del presente producto deben ser realizados exclusivamente por personal especializado y conforme a la información incluida en el manual de instrucciones. No está permitido manipular ni modificar el producto. No se asumirá ningún tipo de responsabilidad en cuanto a daños en el producto o derivados debidos a la inobservancia o el manejo inadecuado.

Aviso de seguridad general

- Este producto no es ningún componente de seguridad según la Directiva 2006/42/CE (directiva relativa a las máquinas).
- Este producto no es apto para el uso en atmósferas potencialmente explosivas.
- Es necesario proteger el producto de los contaminantes y las influencias mecánicas.
- Este producto ha de emplearse exclusivamente con accesorios de wenglor o accesorios habilitados de wenglor o combinarse con productos autorizados. La lista de accesorios habilitados y productos combinados se encuentra disponible en la página con información del producto en www.wenglor.com.
- En el caso de los sensores optoelectrónicos, tenga en cuenta las advertencias especiales acerca del láser y los LED que aparecen en la documentación técnica específica.

Encontrará más información, como hojas de datos y documentación complementaria (incluyendo limitaciones de responsabilidad), en www.wenglor.com.

pt

Instruções de segurança

Estas instruções de segurança devem ser mantidas como parte do produto, durante toda a vida útil. A montagem, colocação em funcionamento e manutenção do presente produto só devem ser realizadas por pessoal especializado e de acordo com os dados do manual de operação. Não é permitido fazer intervenções ou alterações no produto. Em caso de não observação, assim como o manuseio indevido, nenhuma responsabilidade será assumida por danos ao produto ou indiretos.

Instruções gerais de segurança

- O produto não é um componente de segurança de acordo com a diretiva 2006/42 CE (diretiva de máquinas).
- O produto não é adequado para o uso em áreas com risco de explosão.
- O produto deve ser protegido contra sujeiras e influências mecânicas.
- O produto só deve ser usado com acessórios da wenglor ou liberados por ela, ou combinado com produtos aprovados. Uma lista dos acessórios liberados e combinações de produtos adequados pode ser encontrada no endereço www.wenglor.com.
- Para os sensores optoeletrónicos, observe os avisos especiais sobre laser e LED na documentação técnica específica.

Mais informações, como fichas técnicas e documentações complementares (incluindo limitações de responsabilidade), estão disponíveis no endereço www.wenglor.com.

en

Safety Precautions

These safety precautions must be retained as an essential part of the product for the entire duration of its service life. Installation, initial start-up and maintenance of this product may only be carried out by qualified personnel in accordance with the specifications in the operating instructions. Tampering with or modifying the product is impermissible. In the event of noncompliance or improper handling, no liability can be assumed for damage to the product or any consequential damages.

General Safety Precautions

- The product is not a safety component in accordance with 2006/42/EC (Machinery Directive).
- The product is not suitable for use in potentially explosive atmospheres.
- The product must be protected against contamination and mechanical influences.
- The product may only be used with accessories supplied or approved by wenglor, or in combination with approved products. A list of approved accessories and products which can be used in combination is available on the product detail page at www.wenglor.com.
- For photoelectric sensors, observe the special laser and LED warnings in the specific technical documentation.

Further information such as data sheets and supplementary documentation (including limitations of liability) is available at www.wenglor.com.

tr

Güvenlik uyarıları

Bu güvenlik uyarıları, ürünün parçası olarak tüm kullanım ömrü boyunca saklanmalıdır. Mevcut ürünün montaj, devreye alma ve bakım işlemleri sadece uzman personel tarafından ve bu işleme kılavuzundaki bilgilere uyularak yapılmalıdır. Ürüne müdahale edilmesine ve ürünün değiştirilmesine izin verilmemesi ve hata kullanım durumunda, ürün hasarları ve müteakip hasarları yönelik olarak hiçbir sorumluluk üstlenilmez.

Genel güvenlik uyarıları

- Ürün, 2006/42/EG sayılı yönetmelik (Makine Yönetmeliği) uyarınca bir güvenlik parçası değildir.
- Ürün, patlama tehlikesi altındaki bölgelerde kullanım için uygun değildir.
- Ürün, çevresel ve mekanik etkilere karşı korunmalıdır.
- Ürün sadece, wenglor'un aksesuarları veya wenglor tarafından onaylanmış aksesuarlarla kullanılmalı veya izin verilen ürünlerle birleştirilmelidir. Onaylanan aksesuarlar ve uygun kombinasyon ürünlerinin listesi, www.wenglor.com adresindeki ürün ayrıntıları sayfasında bulunabilir.
- Optoelektronik sensörlerde spesifik teknik doküman daki özel lazer ve LED uyarı bilgileri dikkate alın.

Bilgi formları ve tamamlanmış belgeler gibi sorumluluk kısıtlamaları dahil diğer bilgiler www.wenglor.com adresinde mevcuttur.

da

Sikkerhedsoplysninger

Disse sikkerhedsoplysninger skal opbevares i hele produktets levetid som en del af det. Montering, ibrugtagning og vedligeholdelse af det foreliggende produkt må udelukkende udføres af fagpersonale og iht. oplysningerne i driftsvejledningen. Indgreb i og ændringer af produktet er ikke tilladt. Ved tilfældssættelse samt ukorrekt omgang hæftes der ikke for produkt- og følgeskader.

Generelle sikkerhedsoplysninger

- Produktet er ikke nogen sikkerhedskomponent iht direktivet 2006/42 EF (Maskindirektiv).
- Produktet er ikke egnet til anvendelse i explosionsfarlige områder.
- Produktet skal beskyttes mod forureninger og mekanisk påvirkning.
- Produktet må udelukkende anvendes med tilbehør fra wenglor eller med tilbehør, der er blevet frigivet af wenglor, eller kombineres med godkendte produkter. En liste over frigivet tilbehør og passende kombinationsprodukt finder man på produktdetailjessiden på www.wenglor.com.
- Vær opmærksom på de specielle laser- og LED-advarsler i den specifikke tekniske dokumentation for optoelektroniske sensorer.

Yderligere informationer såsom datablade og supplerende dokumentation (inkl. ansvarsbegrænsning) findes på www.wenglor.com.

