

Sensor de horquilla

P4HJ301-005-050

Referencia



- **Ajuste sencillo por pulsador Teach-in**
- **Alta reproducibilidad**
- **Detección de etiquetas de papel, plástico e impresas**
- **Velocidades máximas de la cinta**

Las horquillas ópticas para etiquetas son ideales para la detección segura y sin contacto de etiquetas de papel, plástico e impresas en una amplia gama de materiales portantes. Registran con precisión la diferencia entre material portante etiquetado y no etiquetado, lo que garantiza procesos de etiquetado rápidos y fiables en aplicaciones industriales. El emisor y el receptor están integrados en una carcasa individual dispuestos uno frente al otro como una barrera. En cuanto una etiqueta pasa, la luz se dispersa o absorbe y la salida del sensor se activa.

Datos técnicos

Datos ópticos

Ancho de horquilla	5 mm
Histéresis de conmutación	0,15 mm
Tipo de luz	Luz infrarroja
Lux externa máx. admisible	40000 Lux
Precisión de repetición	0,05 mm
Reproducibilidad	0,05 mm

Datos eléctricos

Tensión de alimentación	10...30 V DC
Consumo de corriente (Ub = 24 V)	< 25 mA
Frecuencia de conmutación	3000 Hz
Tiempo de reacción	0,16 ms
Rango de temperatura	-10...60 °C
Número de salidas de conmutación	1
Caída de tensión salida de conmutación	< 2 V
Corriente de conmutación / salida de conmutación	100 mA
Categoría de protección	III
Velocidad de la cinta	500 m/min

Datos mecánicos

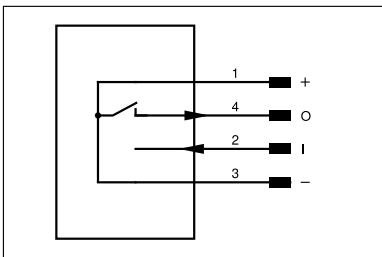
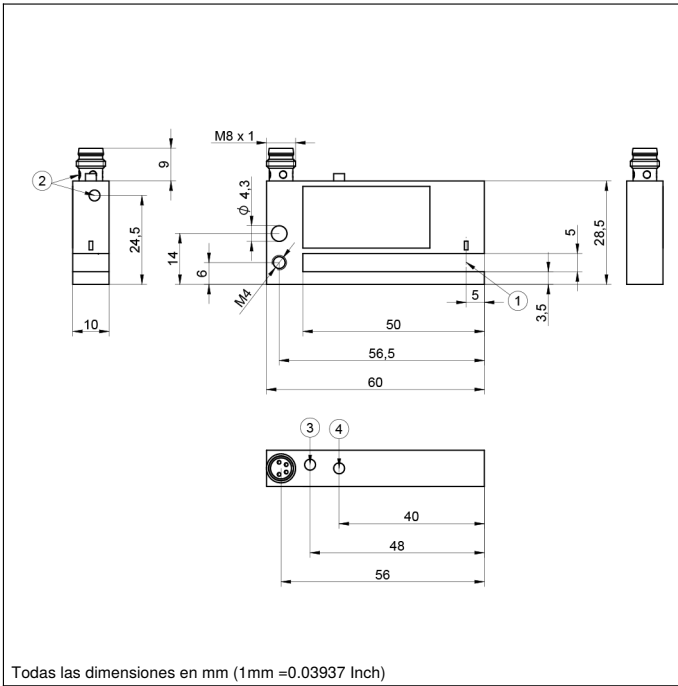
Tipo de ajustes	Teach-in
Carcasa	Zinc fundido
Protección de la óptica	Plástico, PA
Clase de protección	IP67
Conexión	M8 × 1; 4-pines
Volumen de entrega	1 indicación sobre la puesta en marcha 1 sensor
Unidad de embalaje	1 Pieza

PNP NO/NC conmutable

Entrada Teach-In externa

Nº Conector adecuado

7



Aclaración de símbolos					
+	Tensión de alimentación +	PT	Resistencia de medición de platino	ENAR _{RS422}	Codificador A/Ā (TTL)
-	Tensión de alimentación 0 V	nc	No está conectado	ENBR _{RS422}	Codificador B/B̄ (TTL)
~	Tensión de alimentación (tensión alterna)	U	Test de entrada	ENA	Codificador A
A	Salida de conmutación contacto de trabajo (NO)	Ū	Test de entrada inverso	ENb	Codificador B
Ā	Salida de conmutación contacto de reposo (NC)	W	Entrada activadora	AMIN	Saída digital MIN
V	Salida contaminación/error (NO)	W-	"Masa de referencia" entrada activadora	AMAX	Saída digital MAX
Ṽ	Salida contaminación/error (NC)	O	Salida analógica	Aok	Saída digital OK
E	Entrada (analógica o digital)	O-	"Masa de referencia" salida analógica	SY In	Sincronización In
T	Entrada de aprendizaje	BZ	Salida en bloque	SY OUT	Sincronización OUT
R	Entrada de reinicio	Amv	Salida electroválvula/motor	OLT	Saída da intensidade luminosa
Z	Retardo temporal (activación)	a	Salida control de válvula +	M	El mantenimiento
S	Apantallamiento	b	Salida control de válvula 0 V	rsv	Reservada
RxD	Receptor RS-232	SY	Sincronización	Color de los conductores según DIN IEC 60757	
TxD	Emisor RS-232	SY-	"Masa de referencia" sincronización	BK	o
RDY	Listo	E+	Conductor del receptor	BN	marrón
GND	Cadencia	S+	Conductor del emisor	RD	rojo
CL	Ritmo	⊕	Puesta a tierra	OG	naranja
E/A	Entrada/Salida programable	SnR	Reducción distancia de conmutación	YE	amarillo
	IO-Link	Rx+/-	Receptor Ethernet	GN	verde
PoE	Power over Ethernet	Tx+/-	Emisor Ethernet	BU	azul
IN	Sicherheitsingang	Bus	Interfaz-Bus A(+)/B(-)	VT	violeta
OSSD	Sicherheitsausgang	La	Luz emitida desconectable	GY	gris
Signal	Signalausgang	Mag	Control magnético	WH	blanco
BI_D+/-	Ethernet Gigabit bidirekt. Datenleitung (A-D)	RES	Entrada de confirmación	PK	rosa
EN _{RS422}	Codificador 0-Impuls 0/Ā (TTL)	EDM	Comprobación de contactores	GNYE	verde/amarillo

