

Capteur de distance

U1KM002



- Détection de plusieurs objets
- Détection fiable des objets les plus divers
- Format miniature
- Portée allant jusqu'à 3 m

Ces capteurs à ultrasons analysent le son réfléchi par l'objet. Les objets transparents, brillants et sombres composés de matériaux les plus divers sont détectés en toute sécurité. Ils sont ainsi particulièrement adaptés au contrôle de présence, de niveaux, ou encore à la mesure de distance. L'interface IO-Link permet de lire la valeur de mesure, de présenter les données de cinq objets et d'adapter le capteur à l'application de manière optimale. Le capteur ne peut être utilisé que comme capteur reflex.

Caractéristiques ultrasonique

Plage de travail en mode réflex	50...3000 mm
Plage de réglage	250...3000 mm
Reproductibilité maximale	6 mm
Ecart de linéarité	15 mm
Plage de fréquences ultrasoniques	70...95 kHz
Hystérésis de commutation	2 %

Caractéristiques électroniques

Tension d'alimentation	10...30 V DC
Tension d'alimentation avec IO-Link	18...30 V DC
Consommation de courant (U _b = 24 V)	< 20 mA
Fréquence de commutation	8 Hz
Temps de réponse	70 ms
Dérive en température	< 1 %
Plage de températures	-30...50 °C
Nombre de sortie TOR	2
Chute de tension sortie TOR	< 1,5 V
Courant commuté sortie TOR	100 mA
Mode synchrone	32 capteurs maximum
Mode multiplex	16 capteurs maximum
Protection contre les courts-circuits	oui
Protection contre les inversions de polarité	oui
Protection contre les surcharges	oui
Verrouillable	oui
Interface	IO-Link
Stockage de données	oui
Classe de protection	III

Caractéristiques mécaniques

Mode de réglage	IO-Link
Mode de réglage	Teach-in
Boîtier en matière	Plastique, ABS/PC
Surface active	Acier inoxydable, V4A (1.4404/316L)
Indice de protection	IP62*
Mode de raccordement	M8 × 1; 4-pôles

Données techniques de sécurité

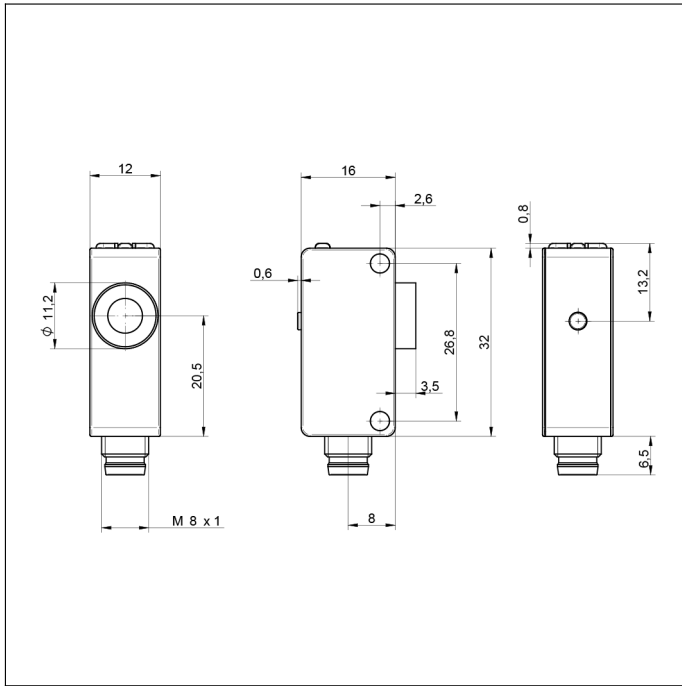
MTTFd (EN ISO 13849-1)	1417,85 a
Contenu	1 capteur 1 notice de mise en service

Contact à fermeture NPN	●
IO-Link	●

* Trémie orientée vers le bas

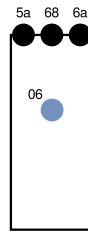
Produits complémentaires

Logiciel
Maître IO-Link



Panneau

A 23

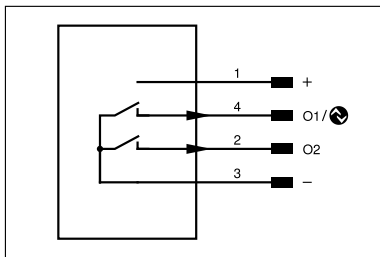


06 = Touche apprentissage

5a = afficheur d'état de commutation O1

68 = LED d'alimentation

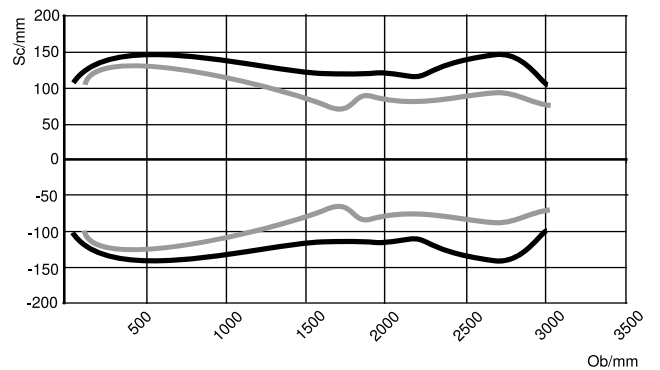
6a = afficheur d'état de commutation O2



Courbe de réponse caractéristique

Les courbes indiquent la position du centre de l'objet à mesurer (plaque 200 x 200 mm) au moment de la commutation.

U1KM



Ob = Objet

Sc = largeur du faisceau

— Lobe acoustique standard (centre de l'objet mesuré)
 — Lobe acoustique fin (centre de l'objet mesuré)

