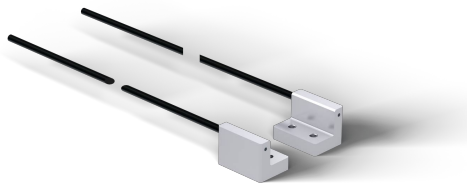


Kunststofflichtleitkabel

Schrankenprinzip

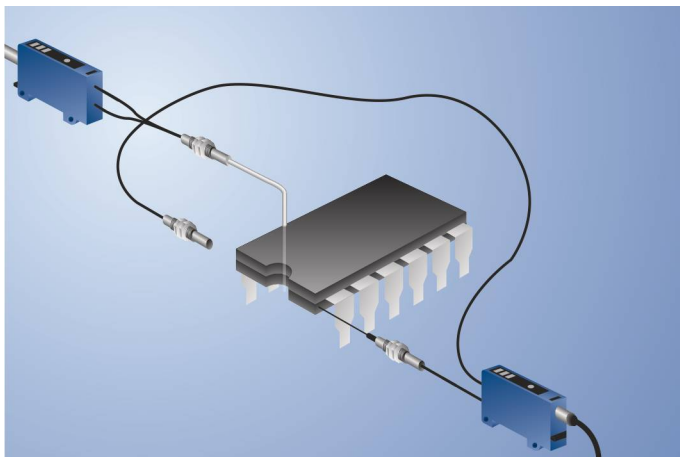
FTL01-2M-10

Bestellnummer



- **Besonders geeignet bei engen Platzverhältnissen**
- **Kürzen der Lichtleiter mit Schneidewerkzeug möglich**

Kunststofflichtleitkabel sind sehr flexibel und eignen sich für den Einsatz bei engen Platzverhältnissen. Die Lichtleiter werden in 2 m Länge geliefert. Speziallängen sind bis 50 m möglich. Mit Hilfe des Schneidewerkzeuges Z0015 kann der Lichtleiter vom Anwender gekürzt werden.



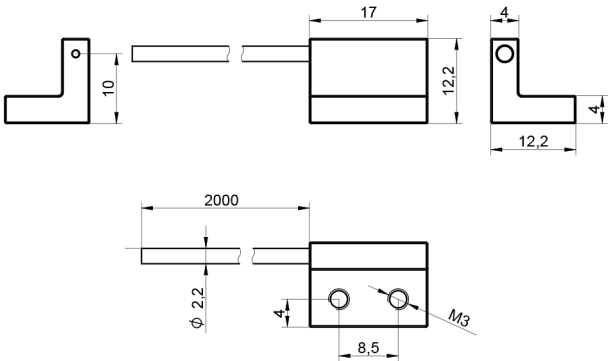
Technische Daten

Optische Daten

Faserkerndurchmesser	1 mm
Faserkern	Kunststoff, PMMA
Faser	Stufenindex
Faserverteilung	parallele Anordnung
Reichweite mit P1XD0xx	500 mm
Reichweite P1XD10x/11x	670 mm
Reichweite P1XD12x/13x	600 mm
Reichweite P1XD2xx Rotlicht	580 mm
Reichweite P1XD2xx Blaulicht	720 mm
Reichweite P1XD2xx Pinklicht	800 mm

Mechanische Daten

Kabeltyp	Standard
Temperaturbereich	-40...70 °C
Biegeradius	30 mm
Lichtleiterlänge L	2 m
Mantelmaterial	Kunststoff, PE
Lichtleitermaterial	Kunststoff, PMMA
Material Endhülse	Edelstahl, V2A (1.4305/303)
Endhülseform	L-Shape
Manteldurchmesser	2,2 mm
Lichtaustritt	gerade
Endhülse Nr.	FTL01
Verpackungseinheit	2 Stück
Lieferumfang	1 × Schneidewerkzeug Z0015 2 × Lichtleitkabel

FTL01-2M-10

Maßangaben in mm (1 mm = 0.03937 Inch)