

# Sütun aydınlatma Flash

Kırmızı ışık, 375 mm

## LBFR301

Sipariş numarası



- **Esneklik: Işın açısı Angle Changer ile genişletilir**
- **Harici kumandaya gerek yoktur**
- **Son derece kısa artış süresi**
- **Yüksek Güç OverDrive**

LBFR serisi sütun aydınlatmalar 2,5 milyon Lux'a kadar ışık gücüne ulaşır ve küçük ila büyük çalışma mesafeleri için uygundur. Doğrudan aydınlatmalar olarak açık alan, koyu alan, kule aydınlatması ve düşük geliş açısı olan aydınlatmalar gibi aydınlatma konseptlerine olanak sağlarlar. 800 ns'ye kadar artış süresiyle, görüntü işleme sistemlerinin çok kısa pozlama sürelerini destekleyerek yüksek hızlı uygulamalarda hareket bulanıklığını en aza indirir. Tetikleme doğrudan kamera üzerinden gerçekleştirilebilir, ayrı bir zamanlama kontrol ünitesine gerek yoktur. Güçlü OverDrive flaş modunda doğrudan senkronizasyon mümkündür. Angle Changer cihazları ışın açısının esnek bir şekilde ayarlanmasını ve ışığın polarizasyonunu sağlar.

### Teknik Veriler

Optik veriler	
Işık türü	Kırmızı ışık
Dalga boyu	630 nm
Işın açısı	$\pm 7^\circ$
Kırmızı ışık gücü	7143 W/m <sup>2</sup>
Ölçüm noktası mesafesi	200 mm
Şununla uyumlu	Angle Changer
Çevre koşulları	
Sıcaklık aralığı	0...40 °C
Depolama sıcaklığı	-20...60 °C
Nem	< %80, yoğuşmasız
Elektriksel veriler	
Besleme gerilimi	21,6...26,4 V DC
Güç	25,2 W
Performans pik	36 W
Sürekli moddaki güç tüketimi (U <sub>b</sub> = 24 V)	1,05 A
Flaş modunda aşırı hızda elektrik tüketimi (U <sub>b</sub> = 24 V)	1,5 A
Flaş süresi (maks.)	2,5 ms
Tarama oranı (maks.)	3,5 %
Artış süresi	0,8 $\mu$ s
Kapatma süresi	0,25 $\mu$ s
Giriş sinyali	PNP/NPN
Kısa devre korumalı	Evet
Ters kutup korumalı	Evet
Aşırı yük korumalı	Evet
Koruma sınıfı	III
Karartma	0...10 V $\pm$ 100...30%
OverDrive	Evet
Mekanik veriler	
Aydınlatma alanı uzunluğu (L)	375 mm
Aydınlatma alanı genişliği (W)	31,5 mm
Aydınlatma alanı	375 x 31,5 mm
Gövde malzemesi	Alüminyum, eloksal kaplama
Gövde malzemesi	Plastik, ABS
Gövde malzemesi	Plastik, PC
Koruma sınıfı	IP65
UL Muhafaza Tipi	1
Optik kapak	Plastik, PMMA
Bağlantı türü	M12 x 1; 5 pin'li
Maks. Kablo uzunluğu	60 m
Fonksiyon	
Çalışma modları	OverDrive flaş modu
Bağlantı şeması no.	<b>007</b>
Uygun sabitleme tekniği no.	<b>925</b>

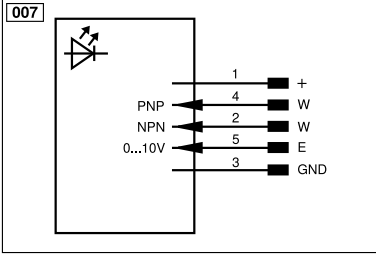
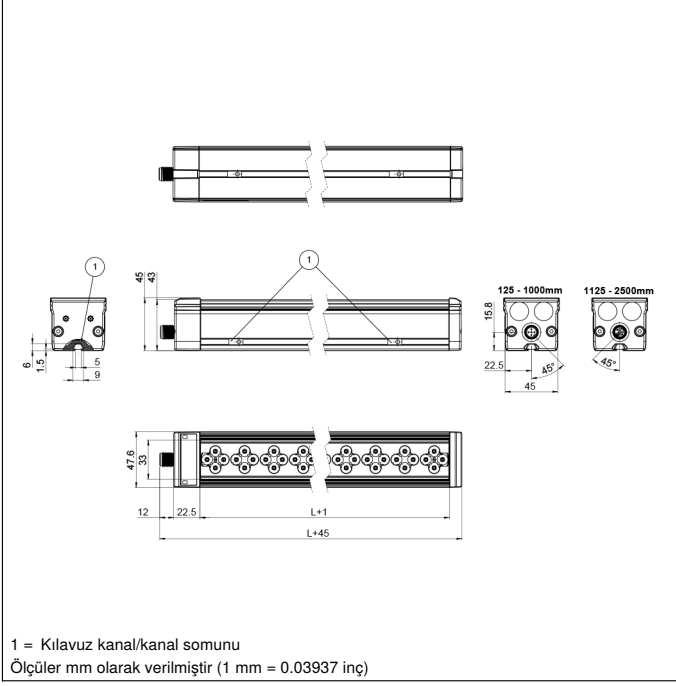
### Tamamlayıcı ürünler

Angle Changer ZBAG
Ara bağlantı kablosu ZDCG004
Ara bağlantı kablosu ZDCG005
Bağlantı kablosu ZC4G003
Sabitleme eklemi ZBAZ001

## Kumanda panosu

**T17**


68 = Güç LED'i  
9b = Flaş modu göstergesi



Legend					
+	Supply Voltage +	PT	Platinum measuring resistor	ENAR5422	Encoder A/Ā (TTL)
-	Supply Voltage 0 V	nc	Not connected	ENBR5422	Encoder B/B̄ (TTL)
~	Supply Voltage (AC Voltage)	U	Test Input	ENA	Encoder A
A	Switching Output (NO)	Ū	Test Input inverted	ENB	Encoder B
Ā	Switching Output (NC)	W	Trigger Input	AMIN	Digital output MIN
V	Contamination/Error Output (NO)	W-	Ground for the Trigger Input	AMAX	Digital output MAX
V̄	Contamination/Error Output (NC)	O	Analog Output	Aok	Digital output OK
E	Input (analog or digital)	O-	Ground for the Analog Output	SY In	Synchronization In
T	Teach Input	BZ	Block Discharge	SY OUT	Synchronization OUT
R	Reset input	Amv	Valve Output	OLT	Brightness output
Z	Time Delay (activation)	a	Valve Control Output +	M	Maintenance
S	Shielding	b	Valve Control Output 0 V	rsv	Reserved
RxD	Interface Receive Path	SY	Synchronization	Wire Colors according to DIN IEC 60757	
TxD	Interface Send Path	SY-	Ground for the Synchronization	BK	Black
RDY	Ready	E+	Receiver-Line	BN	Brown
GND	Ground	S+	Emitter-Line	RD	Red
CL	Clock	⊕	Grounding	OG	Orange
E/A	Output/Input programmable	SnR	Switching Distance Reduction	YE	Yellow
	IO-Link	Rx+/-	Ethernet Receive Path	GN	Green
PoE	Power over Ethernet	Tx+/-	Ethernet Send Path	BU	Blue
IN	Safety Input	Bus	Interfaces-Bus A(+)/B(-)	VT	Violet
QSSD	Safety Output	La	Emitted Light disengageable	GY	Grey
Signal	Signal Output	Mag	Magnet activation	WH	White
Bl_D+/-	Ethernet Gigabit bidirect. data line (A-D)	RES	Input confirmation	PK	Pink
ENo RS422	Encoder 0-pulse 0/0 (TTL)	EDM	Contacting Monitoring	GNYE	Green/Yellow