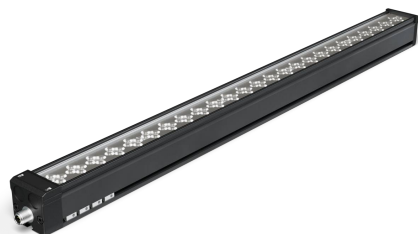


Illuminazione a barre Flash

Luce rossa, 625 mm

LBF601

Numero d'ordinazione



- **Flessibilità: Ampliamento dell'angolo di emissione luminosa tramite Angle Changer**
- **High Power OverDrive**
- **Nessun controllo esterno necessario**
- **Tempo di avviamento estremamente breve**

Le illuminazioni a barre della serie LBF raggiungono una potenza luminosa fino a 2,5 milioni di lux e sono adatte per distanze di lavoro da piccole a grandi. Essendo apparecchi a luce diretta, consentono di realizzare soluzioni illuminotecniche quali campo chiaro, campo oscuro, illuminazione a cupola e illuminazioni con angolo di incidenza ridotto. Con un tempo di avviamento fino a 800 ns, supportano tempi di illuminazione molto brevi dei sistemi di visione, riducendo al minimo la sfocatura del movimento nelle applicazioni ad alta velocità. L'attivazione può avvenire direttamente tramite la camera; non è necessario un controller di temporizzazione separato. Nella potente modalità flash OverDrive è possibile una sincronizzazione diretta. Gli Angle Changer consentono una regolazione flessibile

Dati tecnici

Dati ottici

Tipo di luce	Luce rossa
Lunghezza d'onda	630 nm
Angolo di dispersione	$\pm 7^\circ$
Potenza luminosa luce rossa	7764 W/m ²
Distanza dei punti di misura	200 mm
Compatibile con	Angle Changer

Condizioni ambientali

Fascia temperatura	0...40 °C
Temperatura di stoccaggio	-20...60 °C
Umidità dell'aria	< 80 %, senza condensa

Dati elettrici

Tensione di alimentazione	21,6...26,4 V DC
Potenza	42 W
Picco di potenza	60 W
Assorbimento di corrente funzionamento continuo (U _b = 24 V)	1,75 A
Assorbimento di corrente OverDrive (U _b = 24 V)	2,5 A
Durata flash (max)	2,5 ms
Rapporto di tasteggio (max)	3,5 %
Tempo di avviamento	0,8 μ s
Tempo di caduta	0,25 μ s
Segnale di ingresso	PNP/NPN
Protezione contro i cortocircuiti	sì
Protezione all'inversione di polarità	sì
Protezione al sovraccarico	sì
Classe di protezione	III
Oscuramento	0...10 V \pm 100...30%
OverDrive	sì

Dati meccanici

Lunghezza del campo luminoso (L)	625 mm
Larghezza del campo luminoso (W)	31,5 mm
Campo luminoso	625 x 31,5 mm
Materiale custodia	Alluminio, anodizzato
Materiale custodia	Plastica ABS
Materiale custodia	Plastica PC
Grado di protezione	IP65
Tipo di contenitore UL	1
Protezione dell'ottica	Plastica, PMMA
Tipo di connessione	M12 x 1; 5-pin
Max lunghezza cavo	34 m

Funzione

Modalità di funzionamento	Modalità flash OverDrive
Schema elettrico nr.	007
Nr. della tecnica di fissaggio idonea	925

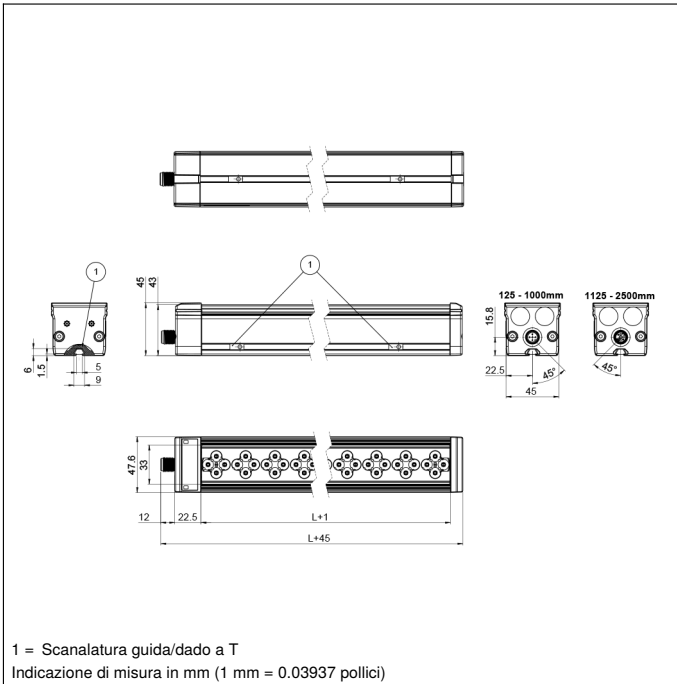
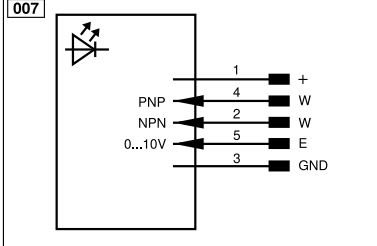
Prodotti aggiuntivi

Angle Changer ZBAG
Cavo di collegamento speciale ZC4G003
Cavo di collegamento speciale ZDCG004
Cavo di collegamento speciale ZDCG005
Giunto di montaggio ZBAZ001

Pannello di controllo

T17


68 = LED di alimentazione
 9b = Indicatore modalità strobo


007


Indice					
+	Alimentazione +	PT	Resistore di precisione in platino	ENAR5422	Encoder A/Ā (TTL)
-	Alimentazione 0 V	nc	Non collegato	ENBR5422	Encoder B/B̄ (TTL)
~	Alimentazione AC	U	Ingresso test	ENA	Encoder A
A	Uscita (NO)	Ū	Ingresso test inverso	ENB	Encoder B
Ā	Uscita (NC)	W	Ingresso trigger	AMIN	Uscita digitale MIN
V	Antimbrattamento/errore (NO)	W-	Terra per ingresso trigger	AMAX	Uscita digitale MAX
Ṽ	Antimbrattamento/errore (NC)	O	Uscita analogica	Aok	Uscita digitale OK
E	Ingresso digitale/analogico	O-	Terra per uscita analogica	SY In	Sincronizzazione In
T	Ingresso Teach	BZ	Estrazione a blocchi	SY OUT	Sincronizzazione OUT
R	Ingresso reset	Amv	Valvola uscita	Out	Uscita luminosità
Z	Tempo di ritardo	a	Valvola uscita +	M	Manutenzione
S	Schermo	b	Valvola uscita 0 V	rsv	Riservata
RxD	Interfaccia ricezione	SY	Sincronizzazione	Colori cavi secondo IEC 60757	
TxD	Interfaccia emissione	SY-	Terra per sincronizzazione	BK	Nero
RDY	Pronto	E+	Ricevitore-Linea	BN	Marrone
GND	Massa	S+	Emettitore-Linea	RD	Rosso
CL	Clock	⊕	Terra	OG	Arancione
E/A	Entrata/Uscita programmabile	SnR	Riduzione della distanza di lavoro	YE	Giallo
	IO-Link	Rx+/-	Ethernet ricezione	GN	Verde
PoE	Power over Ethernet	Tx+/-	Ethernet emissione	BU	Bleu
IN	Ingresso di sicurezza	Bus	Interfaccia-Bus A(+)/B(-)	VT	Viola
OSSD	Uscita di sicurezza	La	Luce emettitore disinseribile	GY	Grigio
Signal	Uscita del segnale	Mag	Comando magnetico	WH	Bianco
BI_D+/-	GbE bidirezionale, Linea dati (A-D)	RES	Ingresso conferma	PK	Rosa
ENo RS422	Encoder 0-Impuls 0/Ū (TTL)	EDM	Monitoraggio contatti	GNYE	Verde Giallo