

Capteur réflex énergétique

TF24LBBP

Référence



- Pas de diaphonie optique grâce à sa protection
- Plage de détection réglable

Données techniques

Caractéristiques optiques

Plage de détection	150 mm
Hystérésis de commutation	< 15 %
Type de lumière	Infrarouge
Durée de vie (Tu = +25 °C)	100000 h
Lumière parasite max.	10000 Lux
Angle d'ouverture	40 °

Caractéristiques électroniques

Tension d'alimentation	10...30 V DC
Consommation de courant (Ub = 24 V)	< 40 mA
Fréquence de commutation	150 Hz
Temps de réponse	3300 µs
Dérive en température	< 10 %
Plage de températures	-25...60 °C
Chute de tension sortie TOR	< 2,5 V
Courant commuté PNP sortie TOR	200 mA
Courant résiduel sortie TOR	< 50 µA
Protection contre les courts-circuits	oui
Protection contre les inversions de polarité	oui
Protection contre les surcharges	oui
Classe de protection	III

Caractéristiques mécaniques

Mode de réglage	Potentiomètre
Boîtier en matière	Laiton, nickelé
Encapsulation complète	oui
Indice de protection	IP65

Contenu	1 capteur 1 écrou hexagonal MUTTER-M30-E002 1 notice de mise en service
---------	--

Contact à fermeture PNP ●

Schéma de raccordement N°

173

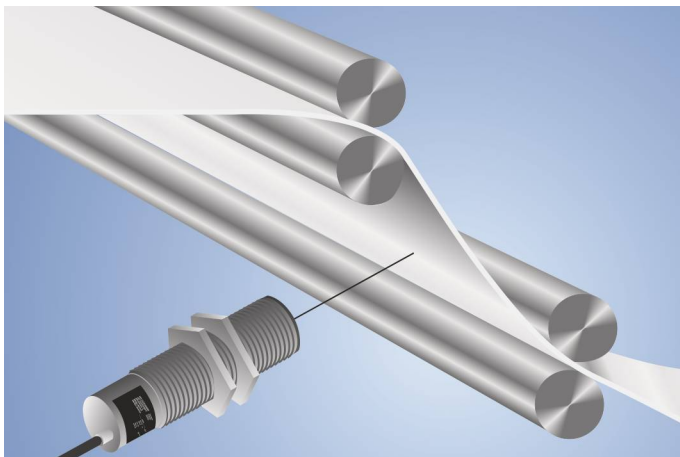
Référence connectique appropriée

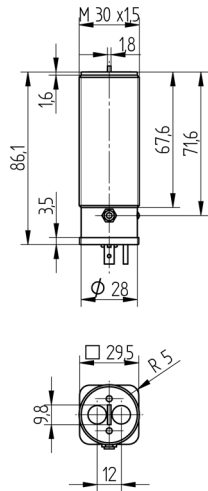
5

Fixation appropriée

130

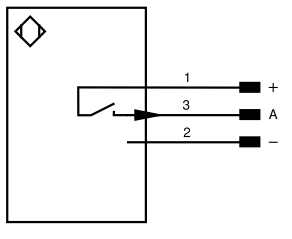
Pour ces capteurs, l'émetteur et le récepteur sont regroupés dans un même boîtier. Ils analysent la lumière réfléchie par l'objet : la sortie commute dès qu'un objet atteint la distance de travail réglée. Les objets clairs réfléchissant mieux la lumière que les objets foncés, ils peuvent être détectés à plus grande distance.





Mesures en mm (1 mm = 0.03937 Inch)

173


Légende

+	Tension d'alimentation +	PT	Résistance de mesure en platine	ENAR5422	Codeur A/Ā (TTL)
-	Tension d'alimentation 0 V	nc	N'est pas branché	ENBR5422	Codeur B/B̄ (TTL)
~	Tension d'alimentation (Tension alternative)	U	Entrée test	ENA	Codeur A
A	Sortie de commutation Fermeture (NO)	Ū	Entrée test inverse	ENb	Codeur B
Ā	Sortie de commutation Ouverture (NC)	W	Entrée Trigger	AMIN	Sortie numérique MIN
V	Sortie enclassement / Sortie défaut (NO)	W-	Masse pour entrée trigger	AMAX	Sortie numérique MAX
V̄	Sortie enclassement / Sortie défaut (NC)	O	Sortie analogique	Aok	Sortie numérique OK
E	Entrée (analogique ou digitale)	O-	Masse pour sortie analogique	SY In	Synchronisation In
T	Entrée apprentissage	BZ	Extraction par bloc	SY OUT	Synchronisation OUT
R	Entrée de réinitialisation	Amv	Sortie de l'électrovanne	OLT	Sortie intensité lumineuse
Z	Temporisation (activation)	a	Sortie commande électrovanne +	M	Maintenance
S	Blindage	b	Sortie commande électrovanne 0 V	rsv	Réserve
RxD	Réception de données Interface	SY	Synchronisation	Couleurs des fils suivant norme DIN IEC 60757	
TxD	Émission de données Interface	SY-	Masse pour synchronisation	BK	noir
RDY	Prêt	E+	Réception	BN	brun
GND	Masse	S+	Émission	RD	rouge
CL	Cadence	⊕	Terre	OG	orange
E/A	Entrée / Sortie programmable	SnR	Réduction distance de commutation	YE	jaune
	IO-Link	Rx+/-	Réception de données Ethernet	GN	vert
PoE	Power over Ethernet	Tx+/-	Émission de données Ethernet	BU	bleu
IN	Entrée de sécurité	Bus	Interfaces-Bus A(+) / B(-)	VT	violet
OSSD	Sortie sécurité	La	Lumière émettrice désactivable	GY	gris
Signal	Sortie de signal	Mag	Commande magnétique	WH	blanc
BI_D+/-	Ligne données bidirect, Gigabit Ethernet (A-D)	RES	Confirmation	PK	rose
ENo RS422	Codeur, impulsion, 0 0/Ā (TTL)	EDM	Contrôle d'efficacité	GNYE	vert jaune

