

漫反射传感器

能量型

TF24LDBP

订货号

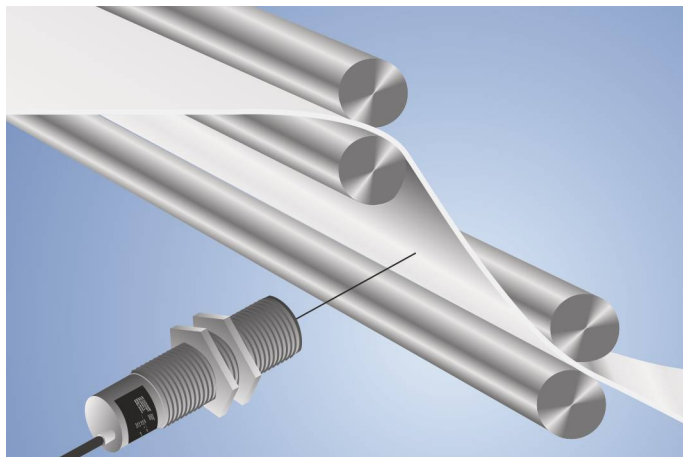


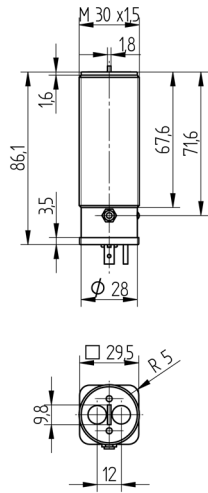
- 探测距离可调
- 通过隔片避免串光

技术数据

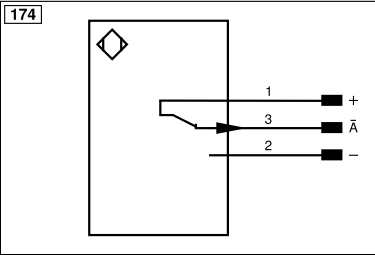
光学数据	
探测范围	150 mm
切换滞后	< 15 %
光线类型	红外线
使用寿命(Tu = +25 °C)	100000 h
最大允许的外来光线	10000 Lux
张角	40 °
电气数据	
供电电压	10...30 V DC
电流消耗(Ub = 24 V)	< 40 mA
切换频率	150 Hz
响应时间	3300 μs
温度偏差	< 10 %
温度范围	-25...60 °C
切换输出端压降	< 2,5 V
PNP切换输出端开关电流	200 mA
切换输出端剩余电流	< 50 μA
抗短路	是
反极性保护	是
防过载	是
防护等级	III
机械数据	
设置方式	电位计
外壳材料	黄铜, 镀镍
完全封装	是
防护等级	IP65
供货范围	1 × 传感器 1 × 六角螺母 MUTTER-M30-E002 1 × 调试说明
PNP常闭触点	●
接线图编号	174
适当的连接技术编号	5
适当的紧固技术编号	130

发射器和接收器共同位于传感器外壳中。它们分析由物体反射的光：一旦物体到达设定的扫描范围，输出端切换。同较暗物体相比，较亮物体反射效果更好，因此可以从更远距离进行识别。





尺寸数据, 单位mm (1 mm = 0.03937 Inch)



符号注解			
+	电源电压 +	PT	印刷板测量电阻
-	电源电压 0 V	nc	未连接
~	电源电压 (交流电压)	U	测试输入端
A	切换输出端常开触点 (NO)	Ū	测试输入端 反向
Ā	切换输出端常闭触点 (NC)	W	触发输入端
V	污染/故障输出端 (NO)	W-	参考接地/触发输入端
V̄	污染/故障输出端 (NC)	O	模拟输出端
E	模拟或数字输入端	O-	参考接地/模拟输出端
T	示教输入端	BZ	整组输出
R	输入重置	Amv	电磁阀/电机输出端
Z	时间延迟 (启用)	a	阀控制器输出端 +
S	屏蔽	b	阀控制器输出端 0 V
RxD	接收线接口	SY	同步
TxD	发送线接口	SY-	参考接地/同步
RDY	准备就绪	E+	接收线
GND	接地	S+	发送线
CL	节拍	⊕	接地
E/A	输入端/输出端可以设定	SnR	操作距离缩小
	IO-Link	Rx+/-	以太网接收线
PoE	以太网电源	Tx+/-	以太网发送线
IN	安全输入端	Bus	总线接口 A(+)/B(-)
QSSD	安全输出端	La	可关断的发送光
Signal	信号输出端	Mag	电磁控制
Bl_D+/-	以太网千兆双向, 数据线 (A-D)	RES	操作输入端
ENo RS422	编码器 0 脉冲 0/0̄ (TTL) plus 0/0̄ (TTL)	EDM	接触监控
		ENARs422	编码器 A/Ā (TTL)
		ENBRs422	编码器 B/B̄ (TTL)
		ENa	编码器 A
		ENb	编码器 B
		AMIN	数字输出端 MIN
		AMAX	数字输出端 MAX
		Aok	数字输出端 OK
		SY In	同步 In
		SY OUT	同步 OUT
		OLT	光强度输出端
		M	维护
		rsv	预留
			芯线按 DIN IEC 60757
		BK	黑色
		BN	棕色
		RD	红色
		OG	橘黄色
		YE	黄色
		GN	绿色
		BU	蓝色
		VT	紫色
		GY	灰色
		WH	白色
		PK	粉红色
		GNYE	黄绿色

