

Illuminazione a barre Single Connector

Luce bianca, 375 mm

LBSW301

Numero d'ordinazione



- **Flessibilità: Ampliamento dell'angolo di emissione luminosa tramite Angle Changer**
- **Generazione di un effetto curvo brevettato per ridurre gli hotspot a LED**
- **Nessun controllo esterno necessario**
- **OverDrive**

Le illuminazioni a barre wenglor della serie LBS sono adatte sia per distanze di lavoro piccole che grandi. Le illuminazioni dirette possono essere utilizzate per creare effetti di illuminazione come il campo chiaro, l'illuminazione con un basso angolo di incidenza, il campo scuro e l'illuminazione a cupola. Sono disponibili anche alcune applicazioni di scansione lineare. Le illuminazioni a barre LBS possono essere utilizzate in modalità continua ad alta intensità o, in modalità stroboscopica, possono essere sincronizzate con la camera Machine Vision (OverDrive). In combinazione con gli Angle Changer ZBAG, l'angolo di emissione viene ingrandito e configurato in modo flessibile.

Dati tecnici

| Dati ottici | |
|---|-----------------------------------|
| Tipo di luce | Luce bianca |
| Temperatura colore | 6500 K |
| Angolo di dispersione | $\pm 7^\circ$ |
| Potenza luminosa luce bianca | 418950 Lux |
| Distanza dei punti di misura | 200 mm |
| Compatibile con | Angle Changer |
| Condizioni ambientali | |
| Fascia temperatura | 0...40 °C |
| Temperatura di stoccaggio | -20...60 °C |
| Umidità dell'aria | < 80 %, senza condensa |
| Dati elettrici | |
| Tensione di alimentazione | 21,6...26,4 V DC |
| Potenza | 36 W |
| Picco di potenza | 144 W |
| Assorbimento di corrente funzionamento continuo (U _b = 24 V) | 1,5 A |
| Assorbimento di corrente OverDrive (U _b = 24 V) | 6 A |
| Durata flash (max) | 30 ms |
| Rapporto di tasteggio (max) | < 0,2 |
| Tempo di avviamento | 5 μ s |
| Tempo di caduta | 25 μ s |
| Segnale di ingresso | PNP/NPN |
| Protezione contro i cortocircuiti | sì |
| Protezione all'inversione di polarità | sì |
| Protezione al sovraccarico | sì |
| Classe di protezione | III |
| Oscuramento | 0...10 V \pm 100...30% |
| OverDrive | sì |
| Dati meccanici | |
| Lunghezza del campo luminoso (L) | 375 mm |
| Larghezza del campo luminoso (W) | 31,5 mm |
| Campo luminoso | 375 x 31,5 mm |
| Materiale custodia | Alluminio, anodizzato |
| Materiale custodia | Plastica ABS |
| Materiale custodia | Plastica PC |
| Grado di protezione | IP65 |
| Tipo di contenitore UL | 1 |
| Protezione dell'ottica | Plastica, PMMA |
| Tipo di connessione | M12 x 1; 5-pin |
| Max lunghezza cavo | < 30 m |
| Funzione | |
| Modalità di funzionamento | Modalità continua, modalità flash |
| Schema elettrico nr. | 007 |
| Pannello n. | T17 |
| Nr. della tecnica di fissaggio idonea | 925 |

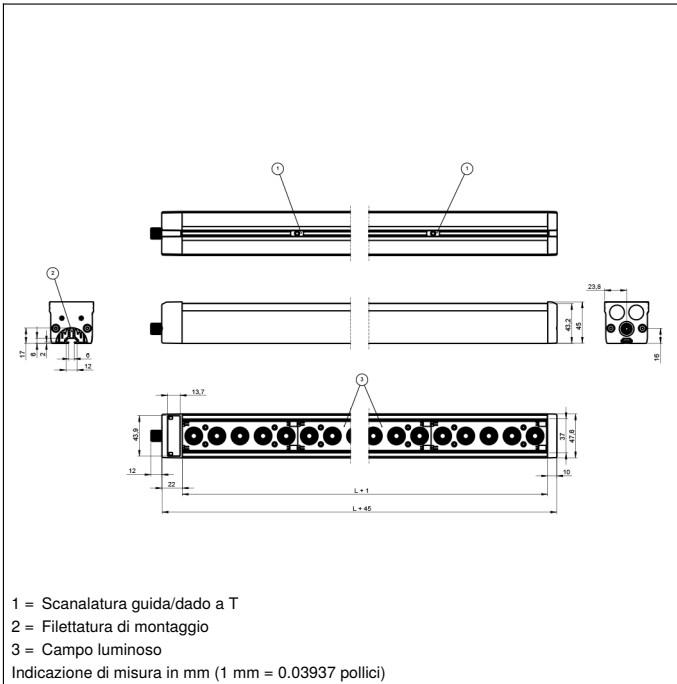
Prodotti aggiuntivi

| |
|---------------------------------------|
| Angle Changer ZBAG |
| Cavo di collegamento speciale ZC4G003 |
| Cavo di collegamento speciale ZDCG004 |
| Cavo di collegamento speciale ZDCG005 |
| Giunto di montaggio ZBAZ001 |

Pannello di controllo

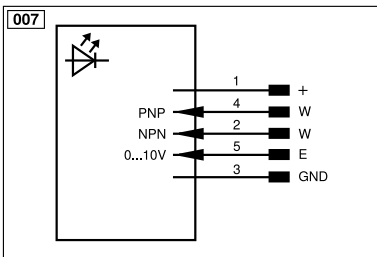
T17


68 = LED di alimentazione
 9b = Indicatore modalità strobo



- 1 = Scanalatura guida/dado a T
- 2 = Filettatura di montaggio
- 3 = Campo luminoso

Indicazione di misura in mm (1 mm = 0.03937 pollici)



| Indice | | | | | |
|-----------|-------------------------------------|-------|------------------------------------|-------------------------------|----------------------|
| + | Alimentazione + | PT | Resistore di precisione in platino | ENAR5422 | Encoder A/Ā (TTL) |
| - | Alimentazione 0 V | nc | Non collegato | ENBR5422 | Encoder B/B̄ (TTL) |
| ~ | Alimentazione AC | U | Ingresso test | ENA | Encoder A |
| A | Uscita (NO) | Ū | Ingresso test inverso | ENB | Encoder B |
| Ā | Uscita (NC) | W | Ingresso trigger | AMIN | Uscita digitale MIN |
| V | Antibrattamento/errore (NO) | W- | Terra per ingresso trigger | AMAX | Uscita digitale MAX |
| Ū | Antibrattamento/errore (NC) | O | Uscita analogica | Aok | Uscita digitale OK |
| E | Ingresso digitale/analogico | O- | Terra per uscita analogica | SY In | Sincronizzazione In |
| T | Ingresso Teach | BZ | Estrazione a blocchi | SY OUT | Sincronizzazione OUT |
| R | Ingresso reset | Amv | Valvola uscita | Out | Uscita luminosità |
| Z | Tempo di ritardo | a | Valvola uscita + | M | Manutenzione |
| S | Schermo | b | Valvola uscita 0 V | rsv | Riservata |
| RxD | Interfaccia ricezione | SY | Sincronizzazione | Colori cavi secondo IEC 60757 | |
| TxD | Interfaccia emissione | SY- | Terra per sincronizzazione | BK | Nero |
| RDY | Pronto | E+ | Ricevitore-Linea | BN | Marrone |
| GND | Massa | S+ | Emettitore-Linea | RD | Rosso |
| CL | Clock | ⊕ | Terra | OG | Arancione |
| E/A | Entrata/Uscita programmabile | SnR | Riduzione della distanza di lavoro | YE | Giallo |
| | IO-Link | Rx+/- | Ethernet ricezione | GN | Verde |
| PoE | Power over Ethernet | Tx+/- | Ethernet emissione | BU | Bleu |
| IN | Ingresso di sicurezza | Bus | Interfaccia-Bus A(+)/B(-) | VT | Viola |
| OSSD | Uscita di sicurezza | La | Luce emettitore disinseribile | GY | Grigio |
| Signal | Uscita del segnale | Mag | Comando magnetico | WH | Bianco |
| BI_D+/- | GbE bidirezionale, Linea dati (A-D) | RES | Ingresso conferma | PK | Rosa |
| ENo RS422 | Encoder 0-Impuls 0/Ū (TTL) | EDM | Monitoraggio contatti | GNYE | Verde Giallo |