

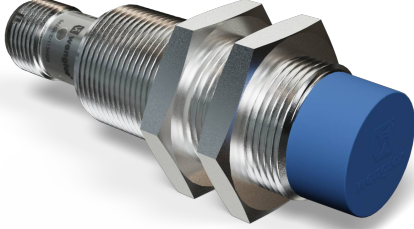
Endüktif Sensör

Basic serisi için

I18X002

Sipariş numarası

weproTec



- Arttırılmış anahtarlama mesafesi
- Entegre hata göstergesi
- Sağlam metal gövde
- wenglor weproTec sayesinde düşük montaj mesafesi

Basic serisi için indüktif sensörler, sağlam metal gövdeleri, kolay montajları ve güvenilir anahtarlama noktaları ile öne çıkmaktadır. Arttırılmış anahtarlama mesafesi sayesinde geniş bir algılama mesafesi sunarlar, bu sayede ek veya özel sensör tipleri olmadan birçok uygulama gerçekleştirilebilir. wenglor weproTec sayesinde sensörler, dar alanlarda bile stabil ve arızasız bir çalışma sağlar. Standart endüstriyel uygulamalar için idealdirler ve cazip bir fiyat/performans oranıyla güvenilir işlevsellik sunarlar.

Teknik Veriler

Endüktif veriler

Anahtarlama mesafesi	20 mm
Düzeltilme faktörü paslanmaz çelik V2A/CuZn/Al	0,92/0,47/0,46
Montaj şekli	Çıkık kafa
A/B/C/D montajı, m olarak	24/60/60/20
B1 montajı, mm olarak	2...40
Anahtarlama histerezi	< 10 %

Elektriksel veriler

Besleme gerilimi	10...30 V DC
Güç tüketimi (U _b = 24 V)	< 11 mA
Anahtarlama frekansı	300 Hz
Sıcaklık kayması	< 10 %
Sıcaklık aralığı	-40...80 °C
Anahtarlama çıkışı gerilim düşmesi	< 1 V
Röle çıkışı anahtarlama akımı	150 mA
Anahtarlama çıkışı artık akımı	< 100 µA
Kısa devre korumalı	Evet
Ters kutup korumalı	Evet
Aşırı yük korumalı	Evet
Koruma sınıfı	III

Mekanik veriler

Gövde malzemesi	Pirinç, nikel kaplı
Aktif yüzey	Plastik, PBT
Koruma sınıfı	IP67
Bağlantı türü	M12 × 1; 3 pin'li

Emniyet tekniğine ilişkin veriler

MTTFd (EN ISO 13849-1)	3706,54 a
------------------------	-----------

Fonksiyon

Hata göstergesi	Evet
Teslimat kapsamı	1 × Altı köşe somun MUTTER-M18-E001 1 × Sensör
Paketleme birimi	1 adet

PNP NO

Bağlantı şeması no.

Uygun bağlantı tekniği no.

Uygun sabitleme tekniği no.

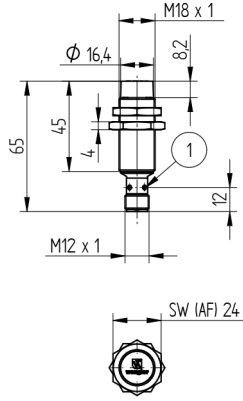
102

2

150 | 153

Tamamlayıcı ürünler

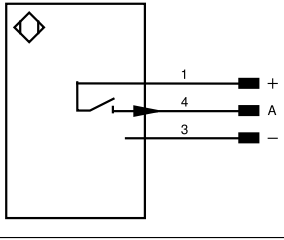
PNP-NPN dönüştürücü BG2V1P-N-2M



1 = Anahtarlama durumu göstergesi
Kovan M18x1 = 30 Nm
Ölçüler mm olarak verilmiştir (1 mm = 0.03937 inç)



102



Legend

+	Supply Voltage +	PT	Platinum measuring resistor	ENAR5422	Encoder A/Ā (TTL)
-	Supply Voltage 0 V	nc	Not connected	ENBR5422	Encoder B/B̄ (TTL)
~	Supply Voltage (AC Voltage)	U	Test Input	ENA	Encoder A
A	Switching Output (NO)	Ū	Test Input inverted	ENB	Encoder B
Ā	Switching Output (NC)	W	Trigger Input	AMIN	Digital output MIN
V	Contamination/Error Output (NO)	W-	Ground for the Trigger Input	AMAX	Digital output MAX
V̄	Contamination/Error Output (NC)	O	Analog Output	AOK	Digital output OK
E	Input (analog or digital)	O-	Ground for the Analog Output	SY In	Synchronization In
T	Teach Input	BZ	Block Discharge	SY OUT	Synchronization OUT
R	Reset input	Amv	Valve Output	OLT	Brightness output
Z	Time Delay (activation)	a	Valve Control Output +	M	Maintenance
S	Shielding	b	Valve Control Output 0 V	rsv	Reserved
RxD	Interface Receive Path	SY	Synchronization	Wire Colors according to DIN IEC 60757	
TxD	Interface Send Path	SY-	Ground for the Synchronization	BK	Black
RDY	Ready	E+	Receiver-Line	BN	Brown
GND	Ground	S+	Emitter-Line	RD	Red
CL	Clock	≡	Grounding	OG	Orange
E/A	Output/Input programmable	SnR	Switching Distance Reduction	YE	Yellow
	IO-Link	Rx+/-	Ethernet Receive Path	GN	Green
PoE	Power over Ethernet	Tx+/-	Ethernet Send Path	BU	Blue
IN	Safety Input	Bus	Interfaces-Bus A(+)/B(-)	VT	Violet
QSSD	Safety Output	La	Emitted Light disengageable	GY	Grey
Signal	Signal Output	Mag	Magnet activation	WH	White
Bl_D+/-	Ethernet Gigabit bidirect. data line (A-D)	RES	Input confirmation	PK	Pink
ENo RS422	Encoder 0-pulse 0/0 (TTL)	EDM	Contacting Monitoring	GNYE	Green/Yellow

Montaj

