

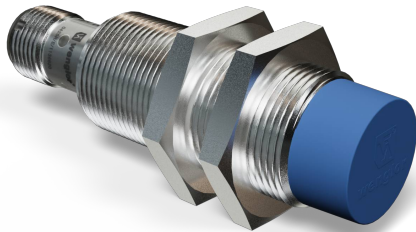
Sensor inductivo

de la serie Basic

I18X002

Referencia

weproTec



- **Carcasa robusta metálica**
- **Distancia de conmutación aumentada**
- **Distancia de montaje inferior gracias a weproTec de wenglor**
- **Indicación de avería integrada**

Los sensores inductivos de la serie Basic convencen por su robusta carcasa metálica, su fácil montaje y sus fiables puntos de conmutación. Gracias a su elevada distancia de conmutación ofrecen un gran alcance, por lo que se pueden realizar muchas aplicaciones sin tipos de sensores adicionales o especiales. Gracias a wenglor weproTec, los sensores garantizan un funcionamiento estable y sin interferencias, incluso en espacios reducidos. Son ideales para aplicaciones industriales estándar y son sinónimo de una funcionalidad fiable a la vez que ofrecen una atractiva relación calidad-precio.

Datos técnicos

Datos del inductivo

| | |
|---|----------------|
| Distancia de conmutación | 20 mm |
| Factores de corrección acero inox V2A/CuZn/Al | 0,92/0,47/0,46 |
| Montaje | no enrasado |
| Montaje A/B/C/D en mm | 24/60/60/20 |
| Montaje B1 en mm | 2...40 |
| Histéresis de conmutación | < 10 % |

Datos eléctricos

| | |
|--|--------------|
| Tensión de alimentación | 10...30 V DC |
| Consumo de corriente (U _b = 24 V) | < 11 mA |
| Frecuencia de conmutación | 300 Hz |
| Temperatura de desvío | < 10 % |
| Rango de temperatura | -40...80 °C |
| Caída de tensión salida de conmutación | < 1 V |
| Corriente de conmutación / salida de conmutación | 150 mA |
| Corriente residual a la salida | < 100 µA |
| Protección cortocircuitos | sí |
| Protección cambio polaridad | sí |
| Protección de sobrecarga | sí |
| Categoría de protección | III |

Datos mecánicos

| | |
|---------------------|------------------|
| Carcasa | Latón, niquelado |
| Superficie activa | Plástico, PBT |
| Clase de protección | IP67 |
| Conexión | M12 × 1; 3-pines |

Datos técnicos de seguridad

| | |
|------------------------|-----------|
| MTTFd (EN ISO 13849-1) | 3706,54 a |
|------------------------|-----------|

Función

| | |
|--------------------|---|
| Display de error | sí |
| Volumen de entrega | 1 sensor 1 tuerca hexagonal MÜTTER-M18-E001 |
| Unidad de embalaje | 1 Pieza |

PNP NO

Nº Esquema de conexión

102

Nº Conector adecuado

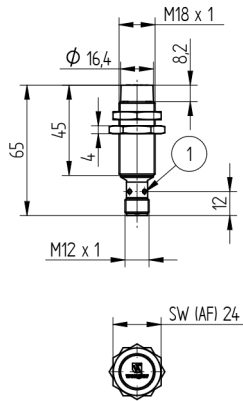
2

Nº Montaje adecuado

150 | 153

Productos adicionales

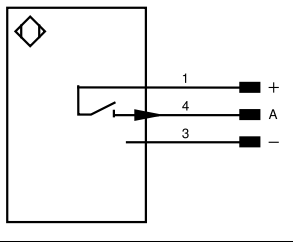
Convertidor PNP-NPN BG2V1P-N-2M



1 = Display de estado de conmutación
 Manguito M18x1 = 30 Nm
 Todas las dimensiones en mm (1mm =0.03937 Inch)



102



Aclaración de símbolos

| | | | | | |
|-----------|--|-------|---|--|------------------------------|
| + | Tensión de alimentación + | PT | Resistencia de medición de platino | ENAR _{RS422} | Codificador A/Ā (TTL) |
| - | Tensión de alimentación 0 V | nc | No está conectado | ENBR _{RS422} | Codificador B/B̄ (TTL) |
| ~ | Tensión de alimentación (tensión alterna) | U | Test de entrada | ENA | Codificador A |
| A | Salida de conmutación contacto de trabajo (NO) | Ū | Test de entrada inverso | ENb | Codificador B |
| Ā | Salida de conmutación contacto de reposo (NC) | W | Entrada activadora | AMIN | Saída digital MIN |
| V | Salida contaminación/error (NO) | W- | "Masa de referencia" entrada activadora | AMAX | Saída digital MAX |
| Ṽ | Salida contaminación/error (NC) | O | Salida analógica | AOK | Saída digital OK |
| E | Entrada (analógica o digital) | O- | "Masa de referencia" salida analógica | SY In | Sincronización In |
| T | Entrada de aprendizaje | BZ | Salida en bloque | SY OUT | Sincronización OUT |
| R | Entrada de reinicio | Amv | Salida electroválvula/motor | OLT | Saída da intensidad luminosa |
| Z | Retardo temporal (activación) | a | Salida control de válvula + | M | El mantenimiento |
| S | Apantallamiento | b | Salida control de válvula 0 V | rsv | Reservada |
| RxD | Receptor RS-232 | SY | Sincronización | Color de los conductores según DIN IEC 60757 | |
| TxD | Emisor RS-232 | SY- | "Masa de referencia" sincronización | BK | o |
| RDY | Listo | E+ | Conductor del receptor | BN | marrón |
| GND | Cadencia | S+ | Conductor del emisor | RD | rojo |
| CL | Ritmo | ⊕ | Puesta a tierra | OG | naranja |
| E/A | Entrada/Salida programable | SnR | Reducción distancia de conmutación | YE | amarillo |
| | IO-Link | Rx+/- | Receptor Ethernet | GN | verde |
| PoE | Power over Ethernet | Tx+/- | Emisor Ethernet | BU | azul |
| IN | Sicherheitsingang | Bus | Interfaz-Bus A(+)/B(-) | VT | violeta |
| QSSD | Sicherheitsausgang | La | Luz emitida desconectable | GY | gris |
| Signal | Signalausgang | Mag | Control magnético | WH | blanco |
| BI_D+/- | Ethernet Gigabit bidirekt. Datenleitung (A-D) | RES | Entrada de confirmación | PK | rosa |
| ENo RS422 | Codificador 0-Impuls 0/Ā (TTL) | EDM | Comprobación de contactores | GNYE | verde/amarillo |

Montaje

