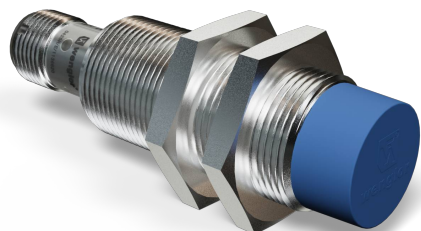


# Sensore induttivo della serie di base

## I18X002

Numero d'ordinazione

weproTec



- **Aumento della distanza di commutazione**
- **Custodia di metallo robusta**
- **Distanza di montaggio ridotta grazie a wenglor weproTec**
- **Visualizzazione dell'errore integrata**

I sensori induttivi della serie di base convincono per la robusta custodia metallica, il semplice montaggio e i punti di commutazione affidabili. Grazie alla loro maggiore distanza di commutazione, offrono un'ampia portata, in modo che molte applicazioni possano essere realizzate senza tipi di sensori aggiuntivi o speciali. Grazie a wenglor weproTec, i sensori garantiscono un funzionamento stabile e senza disturbi, anche in spazi ristretti. Sono ideali per applicazioni industriali standard e garantiscono funzionalità affidabili con un rapporto qualità-prezzo interessante.

### Dati tecnici

#### Dati induttivo

Distanza di commutazione	20 mm
Fattore di correzione acciaio inox V2A/CuZn/Al	0,92/0,47/0,46
Montaggio	non schermato
Montaggio A/B/C/D in mm	24/60/60/20
Montaggio B1 in mm	2...40
Isteresi di commutazione	< 10 %

#### Dati elettrici

Tensione di alimentazione	10...30 V DC
Assorbimento di corrente (U <sub>b</sub> = 24 V)	< 11 mA
Frequenza di commutazione	300 Hz
Deriva termica	< 10 %
Fascia temperatura	-40...80 °C
Caduta di tensione uscita di commutazione	< 1 V
Max. corrente di commutazione	150 mA
Corrente residua uscita di commutazione	< 100 µA
Protezione contro i cortocircuiti	sì
Protezione all'inversione di polarità	sì
Protezione al sovraccarico	sì
Classe di protezione	III

#### Dati meccanici

Materiale custodia	Ottone, nichelato
Superficie attiva	Plastica, PBT
Grado di protezione	IP67
Tipo di connessione	M12 × 1; 3-pin

#### Dati tecnici di sicurezza

MTTFd (EN ISO 13849-1)	3706,54 a
------------------------	-----------

#### Funzione

Segnalazione di errore	sì
Volume di consegna	1 × dado esagonale MUTTER-M18-E001 1 × sensore
Unità di imballaggio	1 Pezzi

PNP contatto aperto

Schema elettrico nr.

Nr. dei connettori idonea

Nr. della tecnica di fissaggio idonea

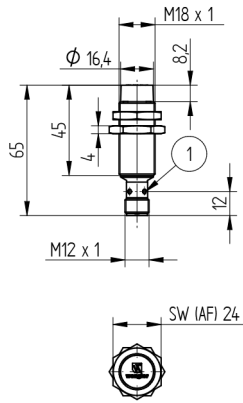
102

2

150 | 153

### Prodotti aggiuntivi

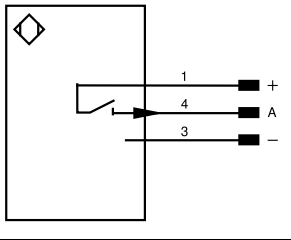
PNP-NPN convertitore BG2V1P-N-2M



1 = Segnalazione dello stato di commutazione  
 Manicotto M18x1 = 30 Nm  
 Indicazione di misura in mm (1 mm = 0.03937 pollici)



102



**Indice**

+	Alimentazione +	PT	Resistore di precisione in platino	ENAR5422	Encoder A/Ā (TTL)
-	Alimentazione 0 V	nc	Non collegato	ENBR5422	Encoder B/B̄ (TTL)
~	Alimentazione AC	U	Ingresso test	ENA	Encoder A
A	Uscita (NO)	Ū	Ingresso test inverso	ENB	Encoder B
Ā	Uscita (NC)	W	Ingresso trigger	AMIN	Uscita digitale MIN
V	Antibrattamento/errore (NO)	W-	Terra per ingresso trigger	AMAX	Uscita digitale MAX
Ū	Antibrattamento/errore (NC)	O	Uscita analogica	Aok	Uscita digitale OK
E	Ingresso digitale/analogico	O-	Terra per uscita analogica	SY In	Sincronizzazione In
T	Ingresso Teach	BZ	Estrazione a blocchi	SY OUT	Sincronizzazione OUT
R	Ingresso reset	Amv	Valvola uscita	Out	Uscita luminosità
Z	Tempo di ritardo	a	Valvola uscita +	M	Manutenzione
S	Schermo	b	Valvola uscita 0 V	rsv	Riservata
RxD	Interfaccia ricezione	SY	Sincronizzazione	Colori cavi secondo IEC 60757	
TxD	Interfaccia emissione	SY-	Terra per sincronizzazione	BK	Nero
RDY	Pronto	E+	Ricevitore-Linea	BN	Marrone
GND	Massa	S+	Emettitore-Linea	RD	Rosso
CL	Clock	⊕	Terra	OG	Arancione
E/A	Entrata/Uscita programmabile	SnR	Riduzione della distanza di lavoro	YE	Giallo
	IO-Link	Rx+/-	Ethernet ricezione	GN	Verde
PoE	Power over Ethernet	Tx+/-	Ethernet emissione	BU	Bleu
IN	Ingresso di sicurezza	Bus	Interfaccia-Bus A(+)/B(-)	VT	Viola
OSSD	Uscita di sicurezza	La	Luce emettitore disinseribile	GY	Grigio
Signal	Uscita del segnale	Mag	Comando magnetico	WH	Bianco
BI_D+/-	GbE bidirezionale. Linea dati (A-D)	RES	Ingresso conferma	PK	Rosa
ENo RS422	Encoder 0-Impuls 0/0̄ (TTL)	EDM	Monitoraggio contatti	GNYE	Verde Giallo

## Montaggio

