

Lśniąca wydajność  
**Czujniki połysku GM04**



# Najważniejsze cechy produktu



## Wysoka niezawodność

- Możliwość dostosowania do różnych materiałów
- Niezawodność w przypadku drgań lub pochyłości



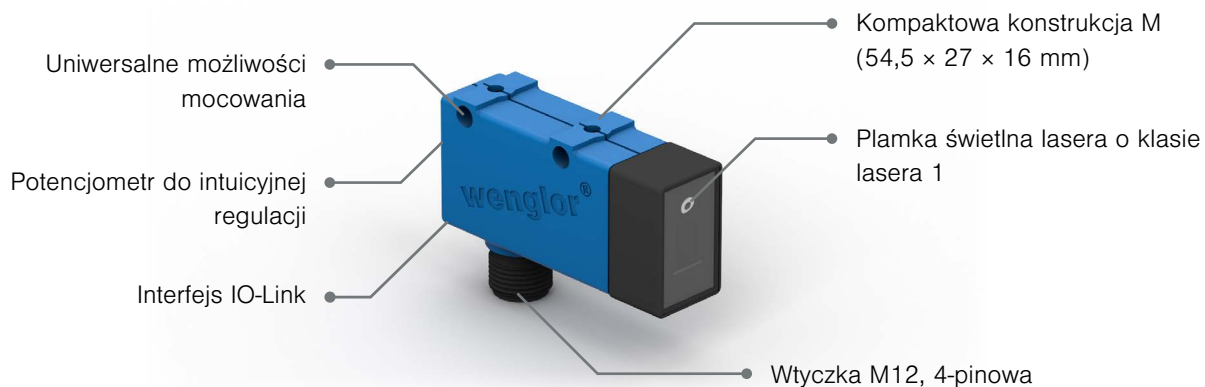
## Uniwersalne zastosowanie

- Zakres roboczy od 5 do 40 mm
- Zakres temperatur od -25 do 60°C
- Klasa ochrony IP67

 **IO-Link**  
**V 1.1**

## Dodatkowe funkcje przez IO-Link

- Wyjście dla intensywności polysku
- Monitorowanie stanu
- Wygodna zdalna konfiguracja



Wszystkie szczegóły czujników polysku prezentujemy na naszej stronie internetowej.





## Sposób działania czujników połysku

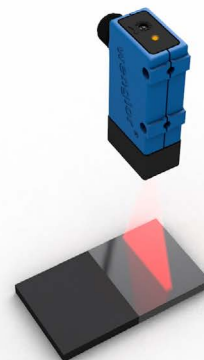
Czujniki połysku rozpoznają stopień połysku powierzchni, czyli ilość światła odbijanego od powierzchni. Zasada ich działania opiera się na odbijaniu i emisji światła, a w szczególności na jego polaryzacji. Dwie fotodiody w odbiorniku analizują każdorazowo warunki oświetleniowe i określają w ten sposób stopień połysku.

### **Błyszczące powierzchnie:**

W przypadku błyszczących powierzchni światło odbija się bezpośrednio w określonym kierunku. Kierunek polaryzacji światła zostaje zachowany.

### **Matowe powierzchnie:**

W przypadku matowych powierzchni światło jest rozpraszane, co oznacza, że rozchodzi się w kilku różnych kierunkach. Kierunek polaryzacji nie jest rozpoznawany.



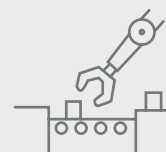
# Branże i aplikacje



**Branża farmaceutyczna**



**Przemysł motoryzacyjny**



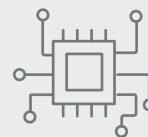
**Budowa maszyn**



**Przemysł drzewny**



**Przemysł spożywczy**



**Branża elektroniczna i solarna**

## Kontrola obecności etykiet na błyszczących puszkach

W przemyśle opakowaniowym etykiety na puszkach są umieszczane w tak zwanych maszynach do etykietowania na gorąco. Aby zapewnić wysoki standard jakości, należy sprawdzać, czy etykiety zostały prawidłowo umieszczone na odpowiednich puszkach. W tym celu obok linii przenośnika instalowany jest czujnik połysku ze światłem lasera. Czujnik wykrywa różnice w stopniu połysku między błyszczącą puszką a matową etykietą. Umożliwia to bezpieczną kontrolę obecności.



# Przegląd produktów



Produkt	Zakres pracy	Właściwość	Wyjście
 GM04PB2	5...40 mm	Potencjometr, M12 × 1; 4-pin	PNP, NO
 GM04PD2	5...40 mm	Potencjometr, M12 × 1; 4-pin	PNP, NC



**wenglor**  
the innovative family



[www.wenglor.com](http://www.wenglor.com)  
[info@wenglor.com](mailto:info@wenglor.com)