

Illuminazione con faretti coassiale

Luce bianca

LSLW002

Numero d'ordinazione



- Custodia M30 standard compatta con moduli di illuminazione sostituibili
- Messa a fuoco della luce Ø 8 mm per l'uso con obiettivi coassiali telecentrici
- Modalità continua o modalità flash sincronizzata con camera

L'illuminazione con faretti LSLx002 è una piccola illuminazione con luce altamente focalizzata per l'applicazione di obiettivi coassiali o macro telecentrici. L'illuminazione può funzionare in modalità continua o sincronizzata con la camera in modalità flash overdrive.

Dati tecnici

Dati ottici

Tipo di luce	Luce bianca
Temperatura colore	5700 K
Gruppo di rischio (EN 62471)	1
Angolo ottico	120 °
Potenza luminosa luce bianca	1,3894e+006 Lux
Distanza dei punti di misura	0 mm

Condizioni ambientali

Fascia temperatura	-10...40 °C
Temperatura di stoccaggio	-20...60 °C
Umidità dell'aria	< 80 %, senza condensa

Dati elettrici

Tensione di alimentazione	21,6...26,4 V DC
Assorbimento di corrente Overdrive (Ub = 24 V)	0,55 A
Assorbimento di corrente funzionamento continuo (Ub = 24 V)	0,2 A
Durata flash (max)	10 ms
Rapporto di tasteggio (max)	< 0,2
Oscuramento	0...10 V ± 100...30%
Overdrive	sì
Tempo di avviamento	4 µs
Tempo di caduta	25 µs
Segnale di ingresso	PNP/NPN
Resistente al cortocircuito e sovraccarico	sì
Protezione all'inversione di polarità	sì
Classe di protezione	III

Dati meccanici

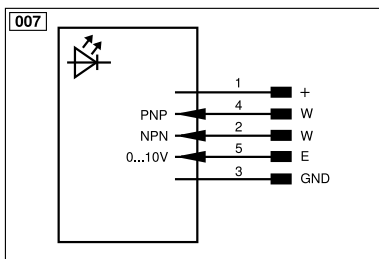
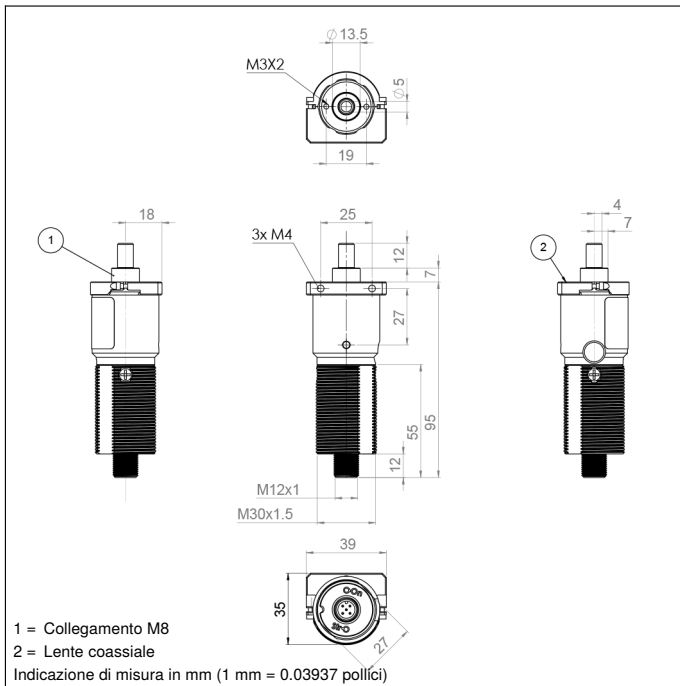
Materiale custodia	Alluminio, anodizzato
Materiale custodia	Plastica, PMMA
Protezione dell'ottica	Plastica, PMMA
Grado di protezione	IP50
Tipo di connessione	M12 × 1; 5-pin

Schema elettrico nr.

007

Prodotti aggiuntivi

Accessorio lente
Adattatore di fissaggio
Cavo di collegamento speciale



Indice					
+	Alimentazione +	nc	Non collegato	EN _{BR2422}	Encoder B/B̄ (TTL)
-	Alimentazione 0 V	U	Ingresso test	ENA	Encoder A
~	Alimentazione AC	Ü	Ingresso test inverso	EN _B	Encoder B
A	Uscita (NO)	W	Ingresso trigger	AMIN	Uscita digitale MIN
Ā	Uscita (NC)	W-	Terra per ingresso trigger	AMAX	Uscita digitale MAX
V	Antibrattamento/errore (NO)	O	Uscita analogica	AOK	Uscita digitale OK
V̄	Antibrattamento/errore (NC)	O-	Terra per uscita analogica	SY In	Sincronizzazione In
E	Ingresso digitale/analogico	BZ	Estrazione a blocchi	SY OUT	Sincronizzazione OUT
T	Ingresso Teach	Amv	Valvola uscita	OLT	Uscita luminosità
Z	Tempo di ritardo	a	Valvola uscita +	M	Manutenzione
S	Schermo	b	Valvola uscita 0 V	rsv	Riservata
RxD	Interfaccia ricezione	SY	Sincronizzazione	Colori cavi secondo IEC 60757	
TxD	Interfaccia emissione	SY-	Terra per sincronizzazione	BK	Nero
RDY	Pronto	E+	Ricevitore-Linea	BN	Marrone
GND	Massa	S+	Emettitore-Linea	RD	Rosso
CL	Clock	≠	Terra	OG	Arancione
E/A	Entrata/Uscita programmabile	SnR	Riduzione della distanza di lavoro	YE	Giallo
	IO-Link	Rx+/-	Ethernet ricezione	GN	Verde
PoE	Power over Ethernet	Tx+/-	Ethernet emissione	BU	Bleu
IN	Ingresso di sicurezza	Bus	Interfaccia-Bus A(+)/B(-)	VT	Viola
OSSD	Uscita di sicurezza	La	Luce emettitore disinseribile	GY	Grigio
Signal	Uscita del segnale	Mag	Comando magnetico	WH	Bianco
BI_D+/-	GbE bidirezionale. Linea dati (A-D)	RES	Ingresso conferma	PK	Rosa
EN _o RS422	Encoder 0-Impuls 0/0̄ (TTL)	EDM	Monitoraggio contatti	GNYE	Verde Giallo
PT	Resistore di precisione in platino	EN _{AR2422}	Encoder A/Ā (TTL)		