

Illuminazione faretto retroilluminazione

Luce bianca

LSLW003

Numero d'ordinazione



- Custodia M30 standard compatta con moduli di illuminazione sostituibili
- Diffusore di retroilluminazione regolabile per luminosità e omogeneità
- Modalità continua o modalità flash sincronizzata con camera

L'illuminazione con faretto LSLx003 è un'illuminazione di sfondo intensa per piccole applicazioni in spazi ristretti. Gli obiettivi telecentrici consentono di ampliare notevolmente il campo visivo e di utilizzare l'illuminazione in modo specifico per applicazioni di misura di alta precisione. L'illuminazione può funzionare in modalità continua o sincronizzata con la camera in modalità flash overdrive.

Dati tecnici

Dati ottici

Tipo di luce	Luce bianca
Temperatura colore	5700 K
Gruppo di rischio (EN 62471)	1
Angolo ottico	120 °
Potenza luminosa luce bianca	968371 Lux
Distanza dei punti di misura	0 mm

Condizioni ambientali

Fascia temperatura	-10...40 °C
Temperatura di stoccaggio	-20...60 °C
Umidità dell'aria	< 80 %, senza condensa

Dati elettrici

Tensione di alimentazione	21,6...26,4 V DC
Assorbimento di corrente Overdrive (Ub = 24 V)	0,55 A
Assorbimento di corrente funzionamento continuo (Ub = 24 V)	0,2 A
Durata flash (max)	10 ms
Rapporto di tasteggio (max)	< 0,2
Oscuramento	0...10 V \pm 100...30%
Overdrive	sì
Tempo di avviamento	4 μ s
Tempo di caduta	25 μ s
Segnale di ingresso	PNP/NPN
Resistente al cortocircuito e sovraccarico	sì
Protezione all'inversione di polarità	sì
Classe di protezione	III

Dati meccanici

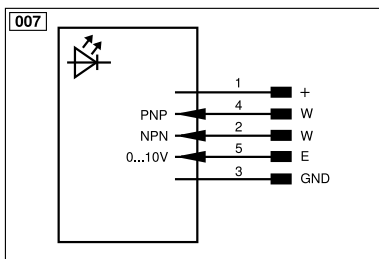
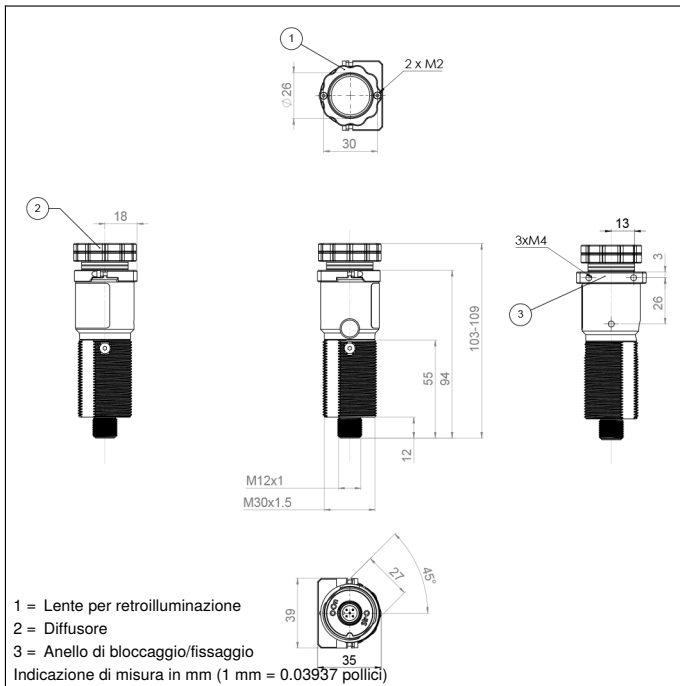
Materiale custodia	Alluminio, anodizzato
Materiale custodia	Plastica, PMMA
Protezione dell'ottica	Plastica, PMMA
Grado di protezione	IP67
Tipo di connessione	M12 \times 1; 5-pin

Schema elettrico nr.

007

Prodotti aggiuntivi

Accessorio lente
Adattatore di fissaggio
Cavo di collegamento speciale



Indice			
+	Alimentazione +	nc	Non collegato
-	Alimentazione 0 V	U	Ingresso test
~	Alimentazione AC	Ü	Ingresso test inverso
A	Uscita (NO)	W	Ingresso trigger
Ä	Uscita (NC)	W-	Terra per ingresso trigger
V	Antimbrattamento/errore (NO)	O	Uscita analogica
ȳ	Antimbrattamento/errore (NC)	O-	Terra per uscita analogica
E	Ingresso digitale/analogico	BZ	Estrazione a blocchi
T	Ingresso Teach	Amv	Valvola uscita
Z	Tempo di ritardo	a	Valvola uscita +
S	Schermo	b	Valvola uscita 0 V
RxD	Interfaccia ricezione	SY	Sincronizzazione
TxD	Interfaccia emissione	SY-	Terra per sincronizzazione
RDY	Pronto	E+	Ricevitore-Linea
GND	Massa	S+	Emettitore-Linea
CL	Clock	≠	Terra
E/A	Entrata/Uscita programmabile	SnR	Riduzione della distanza di lavoro
IO-Link		Rx+/-	Ethernet ricezione
PoE	Power over Ethernet	Tx+/-	Ethernet emissione
IN	Ingresso di sicurezza	Bus	Interfaccia-Bus A(+)/B(-)
QSSD	Uscita di sicurezza	La	Luce emettitore disinseribile
Signal	Uscita del segnale	Mag	Comando magnetico
BI_D+/-	GbE bidirezionale. Linea dati (A-D)	RES	Ingresso conferma
ENo RS422	Encoder 0-Impuls 0/0 (TTL)	EDM	Monitoraggio contatti
PT	Resistore di precisione in platino	ENARs422	Encoder A/Ä (TTL)
		ENBRs422	Encoder B/B (TTL)
		ENb	Encoder B
		W	Uscita digitale MIN
		AMIN	Uscita digitale MIN
		AMAX	Uscita digitale MAX
		Aok	Uscita digitale OK
		SY In	Sincronizzazione In
		SY OUT	Sincronizzazione OUT
		OLT	Uscita luminosità
		M	Manutenzione
		rsv	Riservata
			Colori cavi secondo IEC 60757
		BK	Nero
		BN	Marrone
		RD	Rosso
		OG	Arancione
		YE	Giallo
		GN	Verde
		BU	Bleu
		VT	Viola
		GY	Grigio
		WH	Bianco
		PK	Rosa
		GNYE	Verde Giallo