

# Adaptadores de montaje

para iluminación de anillo LRL 37 mm, óptica M25.5 con C mount

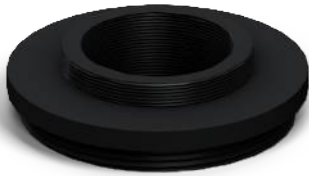
## ZRLZ001

Referencia

### Datos técnicos

#### Datos mecánicos

|   |  |
|---|--|
| Tipo de montaje, en el lado del aparato | se puede atornillar                            |
| Material                                | Acero inoxidable V4A,<br>(1.4404 / 316L)       |
| Volumen de entrega                      | 1 adaptador de<br>montaje, 4 tornillos<br>M4x6 |
| Unidad de embalaje                      | 1 Pieza  |



Esta placa de montaje permite una instalación más sencilla de las luces de anillo pequeñas LRLx1xx directamente sobre lentes C mount con rosca tanto en el producto de iluminación como en la lente (C mount 1-32 UN 2A).

