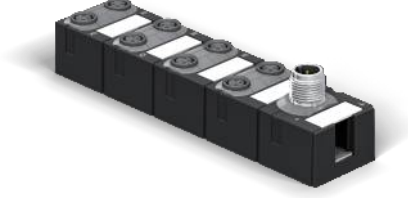


# IO-Link çoklayıcı

M8 × 1 için

## EP8H002

Sipariş numarası



- 8 dijital I/O portu
- İsteğe göre seçilebilir 8 giriş ve çıkış pini
- Zorlu endüstriyel ortamlar için koruma sınıfı IP67

Bu IO-Link çoklayıcı, sadece bir IO-Link Master portu üzerinden 8 dijital giriş veya çıkışla kolayca genişletilmesini sağlar. Her port otomatik olarak giriş veya çıkış olarak tanımlanabilir ve durum LED'lerine sahiptir.

### Teknik Veriler

#### Elektriksel veriler

Besleme gerilimi	18...30 V DC
Maks. güç tüketimi	4 A
Port başına maks. akım tüketimi	0,5 A
Dijital I/O portlarının maks. toplam akımı	4 A
Sensör besleme gerilimi (Pin 1)	2 A
Sıcaklık aralığı	-25...70 °C
Dijital I/O portları, kısa devre korumalı	Evet
Dijital I/O portları, aşırı yük korumalı	Evet
Dijital I/O portları, ters kutup korumalı	Evet
Kısa devre korumalı	Evet
Ters kutup korumalı	Evet
Aşırı yük korumalı	Evet
IO-Link iletişim modu	COM3
Arayüz	IO-Link V1.1
Koruma sınıfı	III
Şok dayanımı DIN IEC 68-2-27	50 g / 11 ms
Titreşim dayanımı DIN IEC 60068-2-6	15 g (5...500 Hz)

#### Mekanik veriler

Gövde malzemesi	Plastik, PBT/PC
Koruma sınıfı	IP68
Dijital I/O portları bağlantı türü	8 × M8 × 1; 3 pin'li, A kod.
IO-Link portlarının bağlantı tipi	M12 × 1; 5 pin'li, A kod.
Teslimat kapsamı	1 × IO-Link hub
Paketleme birimi	1 adet
Bağlantı tablosu no.	62
Uygun bağlantı tekniği no.	3

### Tamamlayıcı ürünler

IO-Link Master

