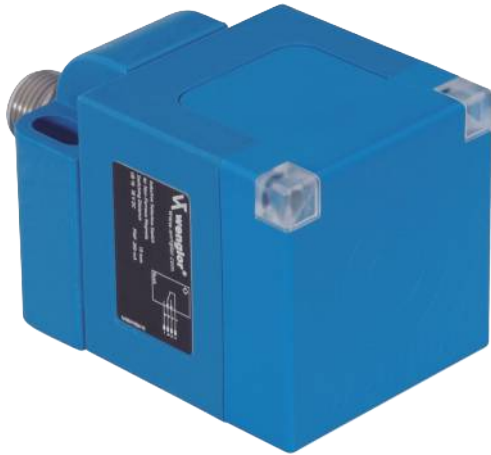


# Sensore induttivi con distanze standard

## IQ200BK70VA3

Numero d'ordinazione



### Dati tecnici

#### Dati induttivo

Distanza di commutazione	20 mm
Fattore di correzione V2A/CuZn/Al	0,76/0,46/0,39
Montaggio	schermato
Montaggio A/B/C/D in mm	0/80/60/0
Isteresi di commutazione	< 15 %

#### Dati elettrici

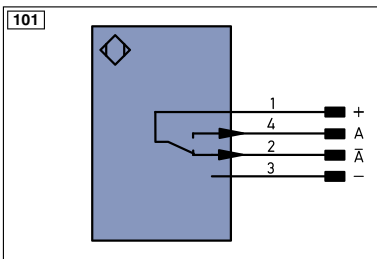
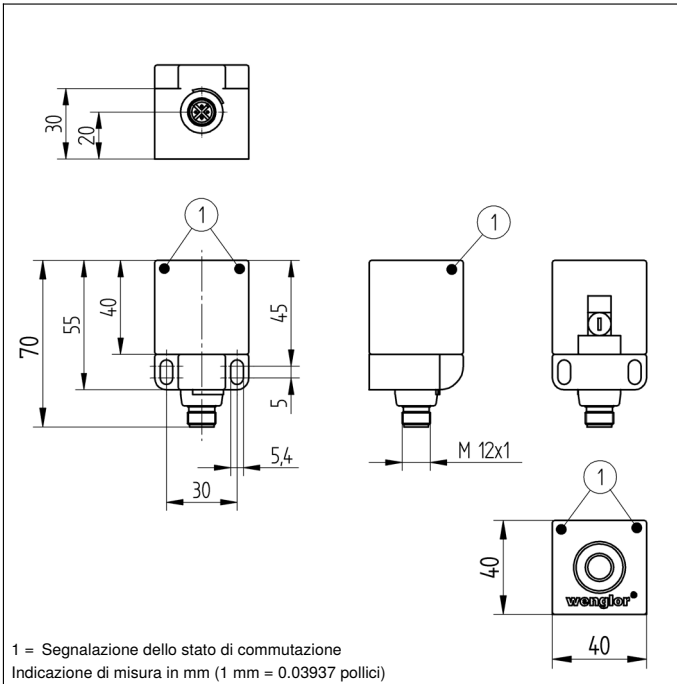
Tensione di alimentazione	10...30 V DC
Assorbimento corrente ( $U_b = 24$ V)	< 6 mA
Frequenza di commutazione	150 Hz
Deriva termica	< 10 %
Fascia temperatura	-25...80 °C
Caduta di tensione uscita di commutazione	< 2,5 V
Max. corrente di commutazione	200 mA
Corrente residua uscita di commutazione	< 100 $\mu$ A
Resistente al cortocircuito	sì
Protezione sovraccarico e inversione di polarità	sì
Classe di protezione	III


#### Dati meccanici

Materiale custodia	Plastica
Completamente incapsulato	sì
Grado di protezione	IP67
Tipo di connessione	M12 $\times$ 1; 4-pin

Tipo a magazzino	●
PNP contatto chiuso/aperto antivalente	●
Schema elettrico nr.	101
Nr. dei connettori idonea	2




**Indice**

+	Alimentazione +	nc	non collegato
-	Alimentazione 0 V	U	Ingresso test
~	Alimentazione AC	Ū	Ingresso test inverso
A	Uscita (NO)	W	Ingresso trigger
Ā	Uscita (NC)	O	Uscita analogica
V	Antibrattamento/errore (NO)	O-	Terra per uscita analogica
Ṽ	Antibrattamento/errore (NC)	BZ	Estrazione a blocchi
E	Ingresso digitale/analogico	AWV	Valvola uscita
T	Ingresso Teach	a	Valvola uscita +
Z	Tempo di ritardo	b	Valvola uscita 0 V
S	Schermo	SY	Sincronizzazione
RxD	Interfaccia ricezione	E+	Ricevitore-Linea
TxD	Interfaccia emissione	S+	Emettitore-Linea
RDY	Pronto	±	Terra
GND	Massa	SnR	Riduzione della distanza di lavoro
CL	Clock	Rx+/-	Ethernet ricezione
E/A	Entrata/Uscita programmabile	Tx+/-	Ethernet emissione
	IO-Link	Bus	Interfaccia-Bus A(+)/B(-)
PoE	Power over Ethernet	La	Luce emettitore disinseribile
IN	Ingresso di sicurezza	Mag	Comando magnetico
OSSD	Uscita di sicurezza	RES	Ingresso conferma
Signal	Uscita del segnale	EDM	Monitoraggio contatti

**Colori cavi secondo  
 DIN IEC 757**

BK	Nero
BN	Marrone
RD	Rosso
OG	Aranzone
YE	Giallo
GN	Verde
BU	Bleu
VT	Viola
GY	Grigio
WH	Bianco
PK	Rosa
GNYE	Verde Giallo

**Montaggio**
