

Lazer mesafe sensörü ToF

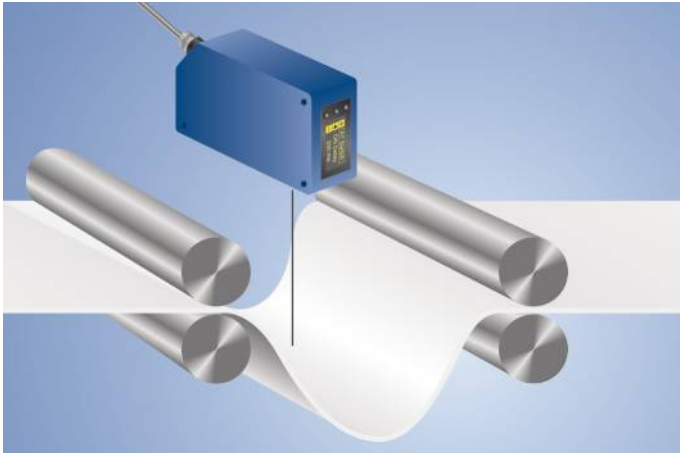
Y1TA100QXT3S931

Sipariş numarası



- Anahtarlama çıkışı A1, analog çıkıştan farklı bir çıkış türüne alınmaz (0...10 V/4...20 mA)
- Birbirinden bağımsız 2 anahtarlama çıkışı
- Kolay kullanım için grafiksel ekran
- Sıcaklık kayması bertaraf edilebilir

Çizilmeye karşı dayanıklı optik muhafazaya ve kapatılabilir verici ışığına sahip bu sensörler, sensör ve obje arasındaki mesafeyi, ışığın uçuş süresini hesaplama prensibine göre ölçmektedir. Bu nedenle objenin renginin, biçiminin ve yüzey özelliklerinin ölçüm sonucuna neredeyse hiç etkisi yoktur. Koyu renkli objeler bile algılanabilmektedir. Ölçüm değeri serbestçe kalibre edilebilmektedir.



LASER

Teknik Veriler

Optik veriler

Çalışma aralığı	0,1...10,1 m
Ölçüm aralığı	10 m
Çözünürlük	1...12 mm
Doğrusallık	0,5 %
Doğrusallık sapması	50 mm
Anahtarlama histerezi	3...20 mm
Işık türü	Lazer (kırmızı)
Dalga boyu	660 nm
Kullanım ömrü (Tu = +25 °C)	100000 h
Lazer sınıfı (EN 60825-1)	2
Müsaade edilen maks. harici ışık	10000 Lux
Işıma uzaklaşması	< 2 mrad
Işık noktası çapı	Bkz. tablo 1

Elektriksel veriler

Besleme gerilimi	18...30 V DC
Güç tüketimi (Ub = 24 V)	< 100 mA
Anahtarlama frekansı	50 Hz
Ölçüm hızı	1...100 /s
Tepki süresi	10...200 ms
Açma/Kapatma gecikmesi	0...10000 ms
Sıcaklık kayması (-10 °C < Tu < 50 °C)	< 0,2 mm/K
Sıcaklık kayması (Tu < -10 °C, Tu > 50 °C)	< 0,4 mm/K
Sıcaklık aralığı	-25...60 °C
Anahtarlama çıkışı sayısı	2
Anahtarlama çıkışı gerilim düşmesi	< 2,5 V
Röle çıkışı anahtarlama akımı	200 mA
Analog çıkış	0...10 V
Kısa devre korumalı	Evet
Ters kutup ve aşırı yük korumalı	Evet
Koruma sınıfı	III
FDA Accession Number	0710891-002

Mekanik veriler

Ayar türü	Menü (OLED)
Gövde malzemesi	Plastik
Koruma sınıfı	IP68
Bağlantı türü	M12 x 1; 4 pin'li

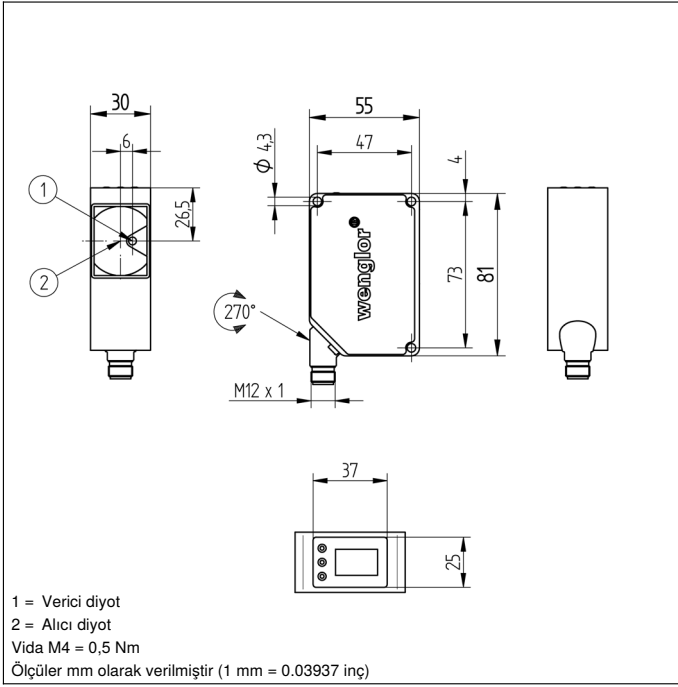
Emniyet tekniğine ilişkin veriler

MTTFd (EN ISO 13849-1)	346,68 a
PNP NO	●
Analog çıkış	●
Bağlantı şeması no.	137
Kumanda panosu no.	TA1
Uygun bağlantı tekniği no.	2
Uygun sabitleme tekniği no.	340

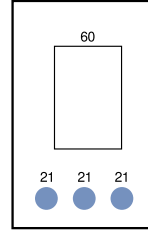
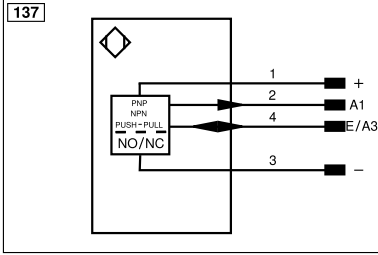
Kullanım ömrü uzadıkça ekran parlaklığı azalabilir. Sensör fonksiyonu bundan olumsuz etkilenmez.

Tamamlayıcı ürünler

Analog değerlendirme cihazı AW02
Koruma gövdesi seti ZST-NN-02



Kumanda panosu

TA1

21 = Mod tuşu
60 = Gösterge


Legend			
+	Supply Voltage +	nc	Not connected
-	Supply Voltage 0 V	U	Test Input
~	Supply Voltage (AC Voltage)	Ü	Test Input inverted
A	Switching Output (NO)	W	Trigger Input
Ā	Switching Output (NC)	W-	Ground for the Trigger Input
V	Contamination/Error Output (NO)	O	Analog Output
ȳ	Contamination/Error Output (NC)	O-	Ground for the Analog Output
E	Input (analog or digital)	BZ	Block Discharge
T	Teach Input	Amv	Valve Output
Z	Time Delay (activation)	a	Valve Control Output +
S	Shielding	b	Valve Control Output 0 V
RxD	Interface Receive Path	SY	Synchronization
TxD	Interface Send Path	SY-	Ground for the Synchronization
RDY	Ready	E+	Receiver-Line
GND	Ground	S+	Emitter-Line
CL	Clock	±	Grounding
E/A	Output/Input programmable	SnR	Switching Distance Reduction
IO-Link		Rx+/-	Ethernet Receive Path
PoE	Power over Ethernet	Tx+/-	Ethernet Send Path
IN	Safety Input	Bus	Interfaces-Bus A(+)/B(-)
OSSD	Safety Output	La	Emitted Light disengageable
Signal	Signal Output	Mag	Magnet activation
BI_D+/-	Ethernet Gigabit bidirect. data line (A-D)	RES	Input confirmation
ENo RS422	Encoder 0-pulse 0/0 (TTL)	EDM	Contact Monitoring
PT	Platinum measuring resistor	ENARs422	Encoder A/Ā (TTL)
			Wire Colors according to DIN IEC 60757
			BK Black
			BN Brown
			RD Red
			OG Orange
			YE Yellow
			GN Green
			BU Blue
			VT Violet
			GY Grey
			WH White
			PK Pink
			GNYE Green/Yellow

Tablo 1

Algılama mesafesi	0 m	10 m
Işık noktası çapı	5 mm	< 20 mm

