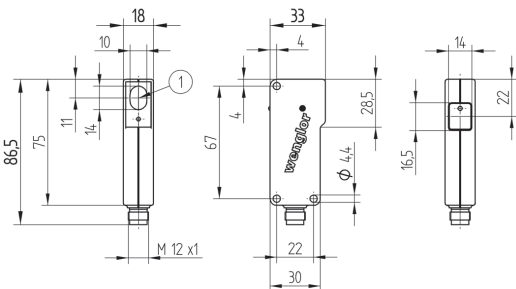


wenglor sensoric group
wenglor Straße 3
88069 Tettngang
☎ +49 (0)7542 5399-0
info@wenglor.com

Weitere wenglor-Kontakte finden Sie unter:
For further wenglor contacts go to:
Autres contacts wenglor sous :
www.wenglor.com

Änderungen vorbehalten
Right of modifications reserved
Modifications réservées
22.09.2025
Dok-Nr./Doc. No./Doc N°: 1036024
Version 1.3.0

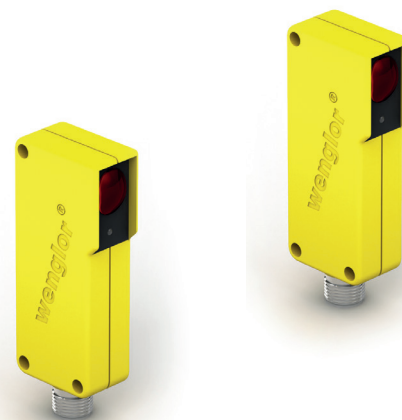


Steckversion/Version with plug/Version avec connecteur
Maßangaben in mm/All dimensions in mm/Mesures en mm

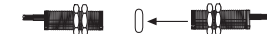
① = Sendediode/Empfangsdiode
Transmitter diode/Receiver diode
Diode émettrice/Diode réceptrice

Schraube/Screw/Vis M4 = 1 Nm

Original der Betriebsanleitung
Translation of the Original Operating Instruction
Traduction du manuel d'instruction original



**BEDIENUNGSANLEITUNG
OPERATING INSTRUCTIONS
NOTICE D'INSTRUCTIONS**
**SL2-00NE000H2
SL2-00NS000H2**



Einweglichtschranke
Through Beam Sensor
Barrage optique

Sicherheits-Einweglichtschranken Typ 2 (gem. EN 61496)
Safety Through Beam Sensors Type 2 (per EN 61496)
Barrages optiques de sécurité voie Type 2 (conforme à la norme EN 61496)

DE|EN|FR

EU-Konformitätserklärung

Die Bauart der Produkte ist entwickelt, konstruiert und gefertigt in Übereinstimmung mit der Richtlinie 2014/30/EU. Folgende internationale Normen und Spezifikationen finden Anwendung:
EN 61496-1:2013 (Typ 2) EN 50178:1997
EN 61496-2:2013 (Typ 2) EN 61000-6-4
EN ISO 13849-1:2015 (Kat. 2, PL c)

EU Declaration of Conformity

The products are developed, designed and manufactured in accordance with directives 2014/30/EU. The following international standards and specifications apply:
EN 61496-1:2013 (Type 2) EN 50178:1997
EN 61496-2:2013 (Type 2) EN 61000-6-4
EN ISO 13849-1:2015 (Cat. 2, PL c)

Déclaration UE de conformité

Les Barrières de sécurité monofaisceau sont développées et fabriquées en conformité avec la directive générale 2014/30/UE. Les normes et prescriptions appliquées sont :
EN 61496-1:2013 (Type 2) EN 50178:1997
EN 61496-2:2013 (Type 2) EN 61000-6-4
EN ISO 13849-1:2015 (Cat. 2, PL c)

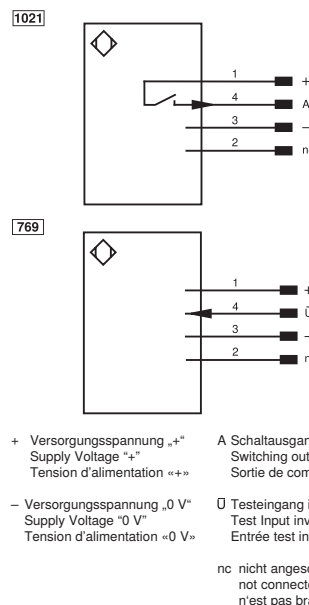


***ACHTUNG!**
Diese Sensoren sind mit den Einzelschrankensteuerungen SS2-00VA000R2 oder SS2-00VA000R3 für Sicherheitsanwendungen geeignet. Die Ermittlung des Leistungsniveaus nach EN ISO 13849-1 darf nur in Verbindung mit der Einzelschrankensteuerung erfolgen. Die Bedienungsanleitungen der Einzelschrankensteuerungen müssen ebenfalls beachtet werden.

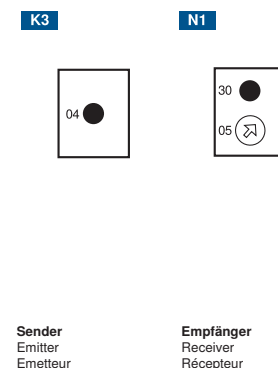
***CAUTION!**
These sensors are suitable for safety applications in combination with the SS2-00VA000R2 or SS2-00VA000R3 individual safety light barrier control unit. The determination of the performance after EN ISO 13849-1 can only be made in combination with the Individual Safety Light Barrier Control Unit. The Operating Instructions of the Individual Safety Light Barrier Control Units also have to be adhered to.

***ATTENTION !**
Ces détecteurs sont à utiliser avec l'unité de commande pour barrières de sécurité simples SS2-00VA000R2 ou SS2-00VA000R3 pour des applications de sécurité. La détermination de performance selon l'EN ISO 13849-1 doit impérativement être en relation avec l'unité de contrôle de la barrière immatérielle de sécurité monovoie. Les instructions d'utilisation de l'unité de commande pour barrières de sécurité simples doivent impérativement être respectées.

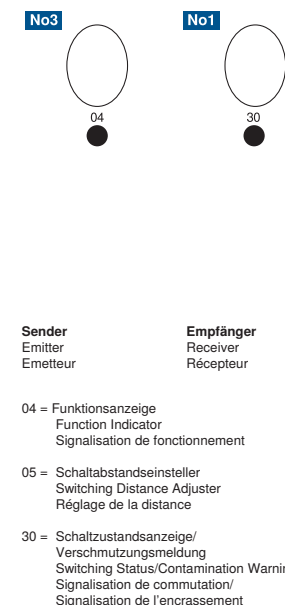
Anschlussbilder
Connection Diagrams
Schémas de raccordement



Bedienfeld
Control Panel
Panneau



Optik
Optic
Optique



DE

Bitte beachten:
Nach Maschinenrichtlinie 2006/42/EG ist lediglich ein Einsatz als Ersatzteil erlaubt.

Bestimmungsgemäße Verwendung

Dieses wenglor-Produkt ist gemäß dem folgenden Funktionsprinzip zu verwenden:
Sicherheits-Einweglichtschranken
Diese Einweglichtschranken eignen sich zum Einsatz in rauer Industrieumgebung. Zusammen mit den Sicherheits-Einzelschrankensteuerungen SS2-00VA000Rx können Zugänge von Maschinen abgesichert werden.

Allgemeine Angaben zum Gerät

Der optoelektronische Sender von wenglor Typ SL2-00NS000H2 sendet gepulstes Rotlicht aus. Befindet sich ein Gegenstand im aktiven Lichtstrahl der Lichtschranke, so wird der Ausgang des Empfängers SL2-00NE000H2 geschaltet. Der Empfänger besitzt eine optische Anzeige (LED), welche Auskunft über den momentanen Schaltzustand des Sensors gibt. In Verbindung mit den Einzelschrankensteuerungen SS2-00VA000R2 oder SS2-00VA000R3 ist der Aufbau einer sicheren Überwachung gemäß EN 61496 (Typ 2) möglich. In diesem Fall müssen die Bed.anl. SS2-00VA000R2 und SS2-00VA000R3 beachtet werden.

Sicherheitshinweise

- Diese Anleitung ist Teil des Produkts und während der gesamten Lebensdauer des Produkts aufzubewahren.
- Bedienungsanleitung vor Gebrauch des Produkts sorgfältig durchlesen.
- Die Montage, Inbetriebnahme und Wartung des vorliegenden Produkts ist ausschließlich durch fachkundiges Personal auszuführen.
- Eingriffe und Veränderungen am Produkt sind nicht zulässig.
- Produkt bei Inbetriebnahme vor Verunreinigung schützen.

Technische Daten

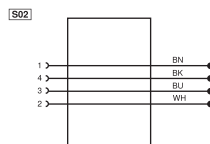
Sender	Performance Level	Kat. 2 PL c* EN ISO 13849-1:2015
BWS-Typ		Typ 2* IEC 61496-2
Reichweite		0...20 m
Lichtart		Rotlicht
Wellenlänge		640 nm
Gebrauchsdauer TM		20 a EN ISO 13849-1
Öffnungswinkel		+/-4°
Versorgungsspannung		24 V DC ± 20 %
Stromaufnahme (Ub = 24 V)		< 20 mA
Temperaturbereich		-25...60 °C
Luftfeuchtigkeit		max. 95 %
Gehäusematerial		Kunststoff, glasfaserverstärkt
Vollverguss		ja
Schutzart		IP67
Anschlussart		M12x1
Max. Leitungslänge		50 m bei 0,5 mm² 100 m bei 1 mm²
Schutzklasse		III
Empfänger	Performance Level	Kat. 2 PL c* EN ISO 13849-1:2015
BWS-Typ		Typ 2* IEC 61496-2
Reichweite		0...20 m
Gebrauchsdauer TM		20 a EN ISO 13849-1
zul. Fremdlicht:		Halogenlampe 10 000 Lux Sonnenlicht 10 000 Lux Energiesparlampenlicht 1 500 Lux +/-4°
Öffnungswinkel		+/-4°
Versorgungsspannung		24 V DC ± 20 %
Stromaufnahme (Ub = 24 V)		< 20 mA
Temperaturbereich		-25...60 °C
Luftfeuchtigkeit		max. 95 %
Spannungsabfall Schaltausgang		< 1,5 V
Schaltstrom PNP Schaltausgang		300 mA
Kurzschlussfest		ja
Verpolungssicher		ja
Überlastsicher		ja
Gehäusematerial		Kunststoff, glasfaserverstärkt
Vollverguss		ja
Schutzart		IP67
Anschlussart		M12x1
Max. Leitungslänge		50 m bei 0,5 mm² 100 m bei 1 mm²
Schutzklasse		III

	Empfänger	Sender
Bestell-Nr.	SL2-00NE000H2	SL2-00NS000H2
Anschlussbild-Nr.	1021	769
Passende Anschlussstechnik-Nr.	2	21

Ergänzende Produkte (siehe Katalog)

wenglor bietet Ihnen die passende Anschlussstechnik für Ihr Produkt.

Passende Befestigungstechnik-Nr.	350
Passende Anschlussstechnik-Nr.	2 21



Schutzgehäuse Set ZSN-NN-02
Sicherheits-Einzelschrankensteuerung SS2-00VA000R2
Sicherheits-Einzelschrankensteuerung SS2-00VA000R3
Umlenkspiegel Z2UG001

Montagehinweise

Die Schranken müssen so angebracht werden, dass der Zugang zum gefährdeten Bereich nur durch den Lichtstrahl der Schranken erreichbar ist. Ein seitliches Umfassen, Über- oder Untergreifen darf nicht möglich sein. Dies ist erforderlichenfalls durch zusätzlichen mechanischen Schutz zu gewährleisten. Die Anbauhöhe und der Abstand zur gefahrbringenden Bewegung ist in der EN ISO 13855 geregelt (siehe Bed.anl. SS2-00VA000R2 und SS2-00VA000R3).

Beim Anbau der Sensoren ist darauf zu achten, dass die Sensoren vor mechanischer Beeinflussung geschützt sind.

Einstellungen

- Potentiometer auf Rechtsanschlag drehen.
- Sender und Empfänger gegenüberliegend fest montieren und ausrichten.
- Potentiometer zurück auf Linksanschlag stellen und dann aufdrehen, bis der Ausgang schaltet.
- Das Objekt in die Schranke einbringen und die korrekte Funktion überprüfen.

Achtung!
Die Empfindlichkeit des Sensors kann am eingebauten Potentiometer verändert werden. Beim Drehen des Potentiometers gegen den Anschlag muss darauf geachtet werden, dass das Drehmoment unterhalb der Zerstörungsgrenze von 40 Nm bleibt. Der Potentiometer wird sonst irreversibel geschädigt.

Reinigung

Bei der Reinigung der Linsen sollten schonende Reinigungsflüssigkeiten verwendet werden. Ein Zerkratzen oder Anlösen der Linsenoberfläche muss vermieden werden.

Umweltgerechte Entsorgung

Die wenglor sensoric GmbH nimmt unbrauchbare oder irreparable Produkte nicht zurück. Bei der Entsorgung der Produkte gelten die jeweils gültigen länderspezifischen Vorschriften zur Abfallentsorgung.

EN

Please note:

According to Machinery Directive 2006/42/EC, this article may only be used as a spare part.

Proper Use

This wenglor-product has to be used according to the following functional principle:

Safety Through Beam Sensors

These Through Beam Sensors are well suited for use in rough industrial environments. Together with the Individual Safety Light Barrier Control UnitS SS2-00VA000Rx, access of machines can be safeguarded.

General Informations

The wenglor type SL2-00NS000H2 optoelectronic transmitter emits pulsating red light. If an object is located within the active beam of the light barrier, the output at the SL2-00NE000H2 receiver is switched. The receiver is equipped with an optical display (LED), which indicates the sensor’s current switching status. In combination with the Through Beam Sensors SS2-00VA000R2 or SS2-00VA000R3 individual light barrier control unit, safe monitoring can be set up in accordance with EN 61496 (type 2). If this is the case, the operating instructions included with the SS2-00VA000R2 and SS2-00VA000R3 must be observed.

Safety Precautions

- This operating instruction is part of the product and must be kept during its entire service life.

- Read this operating instruction carefully before using the product.

- Installation, start-up and maintenance of this product has only to be carried out by trained personal.

- Tampering with or modifying the product is not permissible.

- Protect the product against contamination during start-up.

Technical Data

Emitter	
Performance Level	Cat. 2 PL c* <p>EN ISO 13849-1:2015</p>
BWS-Type	Type 2* <p>IEC 61496-2</p>
Range	0...20 m
Light Source	Red Light
Wave Length	640 nm
Service Life TM	20 a <p>EN ISO 13849-1</p> <p>+/-4°</p> <p>24 V DC ± 20 %</p> <p>< 20 mA</p> <p>-25...60 °C</p> <p>max. 95 %</p> <p>Plastic,</p> <p>fiber-glass reinforced</p> <p>yes</p>
Opening Angle	IP67
Supply Voltage	M12×1
Current Consumption (Ub = 24 V)	50 m at 0,5 mm²
Temperature Range	100 m at 1 mm²
Humidity	III
Humidity	
Housing	
Full Encapsulation	
Protection Mode	
Connection	
Max. Cable Length	
Protection Class	

Receiver	
Performance Level	Cat. 2 PL c* <p>EN ISO 13849-1:2015</p>
BWS-Type	Type 2* <p>IEC 61496-2</p>
Range	0...20 m
Service Life TM	20 a <p>EN ISO 13849-1</p>
Ambient light:	
Halogen lamp	10 000 Lux
Sun light	10 000 Lux
Energy saving lamp	1 500 Lux
Opening Angle	+/-4°
Supply Voltage	24 V DC ± 20 %
Current Consumption (Ub = 24 V)	< 20 mA
Temperature Range	-25...60 °C
Humidity	max. 95 %
Switching Output Voltage Drop	< 1,5 V
PNP Switching Output/	
Switching Current	300 mA
Short Circuit Protection	yes
Reverse Polarity Protection	yes
Overload Protection	yes
Housing	Plastic, <p>fiber-glass reinforced</p> <p>yes</p>
Full Encapsulation	IP67
Protection Mode	
Connection	M12×1
Max. Cable Length	50 m at 0,5 mm²
	100 m at 1 mm²
Protection Class	III

FR

Veillez noter :

Selon la directive sur les machines 2006/42/CE, le présent article ne peut être utilisé que comme pièce de rechange.

Notice d’utilisation

Ce produit-wenglor doit être utilisé selon le mode de fonctionnement suivant :

Barrages optiques de sécurité

Ces barrières lumineuses unidirectionnelles sont conçues pour une utilisation dans un environnement industriel rude. La sécurisation des accès aux machines est possible en combinaison avec les commandes de sécurité pour armoires individuelles SS2-00VA000Rx.

Caractéristiques générales

L'émetteur optique wenglor, type SL2-00NS000H2 émet une lumière rouge pulsée. Si un objet coupe les faisceaux actifs du barrage immatériel, la sortie du récepteur SL2-00NE000H2 sera commutée. Le récepteur possède une signalisation optique (LED), qui indique l'état de commutation des détecteurs. En association avec un boîtier de contrôle SS2-00VA000R2 ou SS2-00VA000R3 on obtient un barrage immatériel de sécurité conforme à la norme EN 61496 (Type 2). Dans cette configuration respecter le mode d'emploi SS2-00VA000R2 et SS2-00VA000R3.

Consignes de sécurité

- Cette notice d'utilisation fait partie intégrante du produit et doit être conservée durant toute la durée de vie du produit.

- Lisez la notice d'utilisation avant la mise sous tension.

- L'installation, les raccordements et les réglages doivent être effectués uniquement par du personnel qualifié.

- Toute intervention ou modification sur le produit est proscrite.

- Lors de la mise en service, veillez à protéger l'appareil d'éventuelles salissures.

Données techniques

Emetteur	
Performance Level	Cat. 2 PL c* <p>EN ISO 13849-1:2015</p>
BWS-Type	Type 2* <p>IEC 61496-2</p>
Portée	0...20 m
Type de lumière	lumière rouge
Longueur d'onde	640 nm
Durée de vie TM	20 a <p>EN ISO 13849-1</p> <p>+/-4°</p> <p>24 V DC ± 20 %</p> <p>< 20 mA</p> <p>-25...60 °C</p> <p>max. 95 %</p> <p>Plastique, renforcé en fibres de verre</p> <p>oui</p>
Angle d'ouverture	IP67
Tension d'alimentation	M12×1
Consommation (Ub = 24 V)	50 m pour 0,5 mm²
Température d'utilisation	100 m pour 1 mm²
Humidité atmosphérique	III
Humidité atmosphérique	
Matériel du boîtier	
Electronique moulée	
Degré de protection	
Mode de raccordement	
Longueur du câble max.	
Catégorie de protection	

Récepteur	
Performance Level	Cat. 2 PL c* <p>EN ISO 13849-1:2015</p>
BWS-Type	Type 2* <p>IEC 61496-2</p>
Portée	0...20 m
Durée de vie TM	20 a <p>EN ISO 13849-1</p>
Ambiance lumineuse:	
Lampe halogène	10 000 Lux
Lumière du soleil	10 000 Lux
Lampe avec économie d'énergie	1 500 Lux
Angle d'ouverture	+/-4°
Tension d'alimentation	24 V DC ± 20 %
Consommation (Ub = 24 V)	< 20 mA
Température d'utilisation	-25...60 °C
Humidité atmosphérique	max. 95 %
Chute de tension sortie de commutation	< 1,5 V
Courant commuté PNP sortie de commutation	300 mA
Protection contre les court-circuit	oui
Protection contre les inversions de polarité	oui
Protection contre les surcharges	oui
Matériel du boîtier	Plastique, renforcé <p>des fibres en verre</p> <p>Electronique moulée</p> <p>oui</p>
Electronique moulée	IP67
Degré de protection	
Mode de raccordement	M12×1
Longueur du câble max.	50 m chez 0,5 mm²
	100 m chez 1 mm²
Catégorie de protection	III

	Receiver	Emitter
Order Number	SL2-00NE000H2	SL2-00NS000H2
Connection Diagram No.	1021	769
Suitable Plug No.	2	21

Complementary Products (see catalog)

wenglor offers Connection Technology for field wiring.

Suitable Mounting Technology No.	350
Suitable Connection Technology No.	2 21
 ^[S02]	
Deflection Mirror Z2UG001	
Individual Safety Light Barrier Control Unit SS2-00VA000R2	
Individual Safety Light Barrier Control Unit SS2-00VA000R3	
Protection Housing Set ZSN-NN-02	

Mounting instructions

The light barriers must be installed such that the danger zone can only be accessed by passing through the light beams. It must be assured that it is impossible to reach underneath or around the sides of the barrier.

If necessary, this must be ensured through the use of mechanical means. Installation height and distance from dangerous motion are set forth in EN ISO 13855 (see operating instructions included with SS2-00VA000R2 and SS2-00VA000R3).

During installation, make sure that the sensors are protected against mechanical influences.

Initial Operation

- Turn the potentiometer clockwise as far as it will go

- Securely mount the transmitter and the receiver, and align to one another

- Turn the potentiometer anticlockwise as far as it will go, then turn the potentiometer clockwise until output switches.

- Move an object into the barrier and check for correct functioning

	Récepteur	Emetteur
Référence	SL2-00NE000H2	SL2-00NS000H2
Schéma de raccordement N°	1021	769
Référence connectique appropriée	2	21

Produits complémentaires (voir catalogue)

wenglor vous propose la connectique adaptée à votre produit.

No. de Technique de montage appropriée	350
Référence connectique appropriée	2 21
 ^[S02]	
Commande barrière de sécurité simples SS2-00VA000R2	
Commande barrière de sécurité simples SS2-00VA000R3	
Miroir de renvoi Z2UG001	
Système boîtier de protection ZSN-NN-02	

Instructions de montage

Les barrages doivent être montés convenablement de façon à accéder à la zone protégée qu'en coupant les faisceaux du barrage.

Enjamber ou contourner par les côtés ne doit pas être possible. Encas de besoin une protection mécanique peut être ajoutée.

La hauteur et la portée des mouvements dangereux sont réglementées par la norme EN ISO 13855 (voir mode d'emploi SS2-00VA000R2 et SS2-00VA000R3).

Pour le montage des détecteurs respecter la protection des détecteurs contre les influences mécaniques.

Réglages

- Tourner le potentiomètre à droite jusqu'à la butée.

- Fixer solidement et aligner l'émetteur et le récepteur face à face.

- Repositionner le potentiomètre sur la butée à gauche, et ensuite le tourner jusqu'à ce que la sortie commute.

- Mettre un objet dans le champ du barrage et vérifier le fonctionnement

Attention!

The sensitivity of the sensor can be changed with the built-in potentiometer. The potentiometer can be turned a total of 270°, and is restricted with stops at the “Min” and “Max” settings. When the potentiometer is turned against these stops it must be assured that torque does not exceed the destructive limit of 40 Nmm. Otherwise, the potentiometer will be irreparably damaged.

Cleaning

Use a non-abrasive, gentle liquid cleanser to clean the lenses. Scratching or partial dissolving of the lens surfaces must be avoided.

Proper Disposal

wenglor sensoric GmbH does not accept the return of unusable or irreparable products. Respectively valid national waste disposal regulations apply to product disposal.

Attention!

La sensibilité du détecteur se règle avec le potentiomètre intégré. La plage de réglage est comprise entre 0° et 270°. Les butées des positions «Mini» et «Maxi» évitent un dépassement de la plage de réglage. Lorsque le potentiomètre est réglé en butée, veillez à ne pas dépasser le couple de rotation maxi de 40 Nmm afin d'éviter une destruction irréversible du potentiomètre.

Nettoyage

Pour le nettoyage des lentilles utiliser un chiffon humide avec précautions. Éviter toute rayures et tâches sur la surface des lentilles.

Mise au rebut

La société wenglor sensoric GmbH ne reprend ni les produits inutilisables ni les produits irréparables. Veillez respecter la réglementation en vigueur en mettant le produit au rebut dans un endroit prévu à cet effet par les autorités publiques