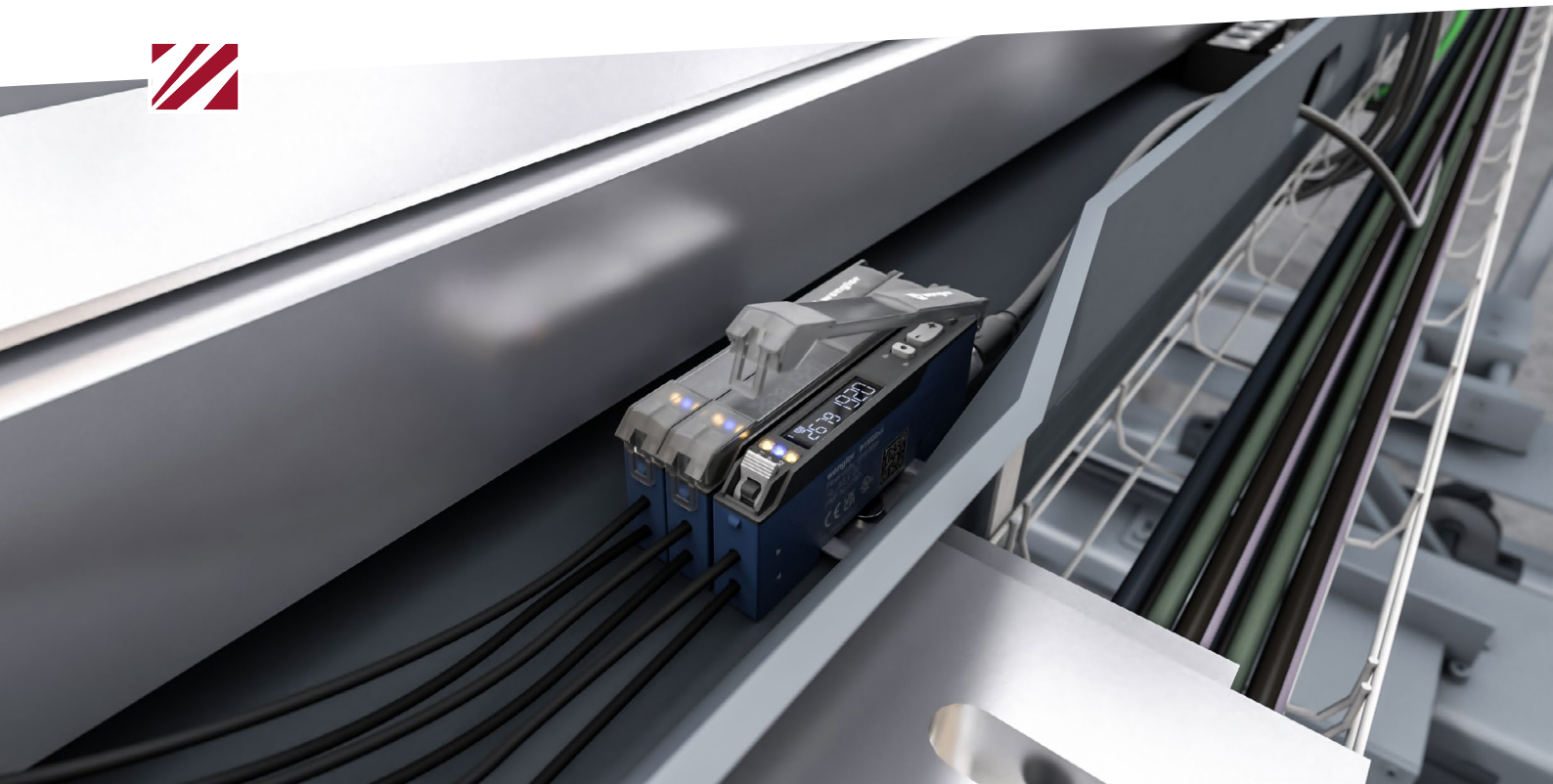


Najlepsze wyniki w najmniejszych przestrzeniach.
Wzmacniacz światłowodowy P1XD



Zalety czujników światłowodowych



Elastyczna instalacja

- Kompaktowa konstrukcja do ograniczonych przestrzeni przemysłowych
- Wysoce wszechstronne zastosowania
- Niskie tłumienie na dużych odległościach transmisji



Wysokie bezpieczeństwo obsługi

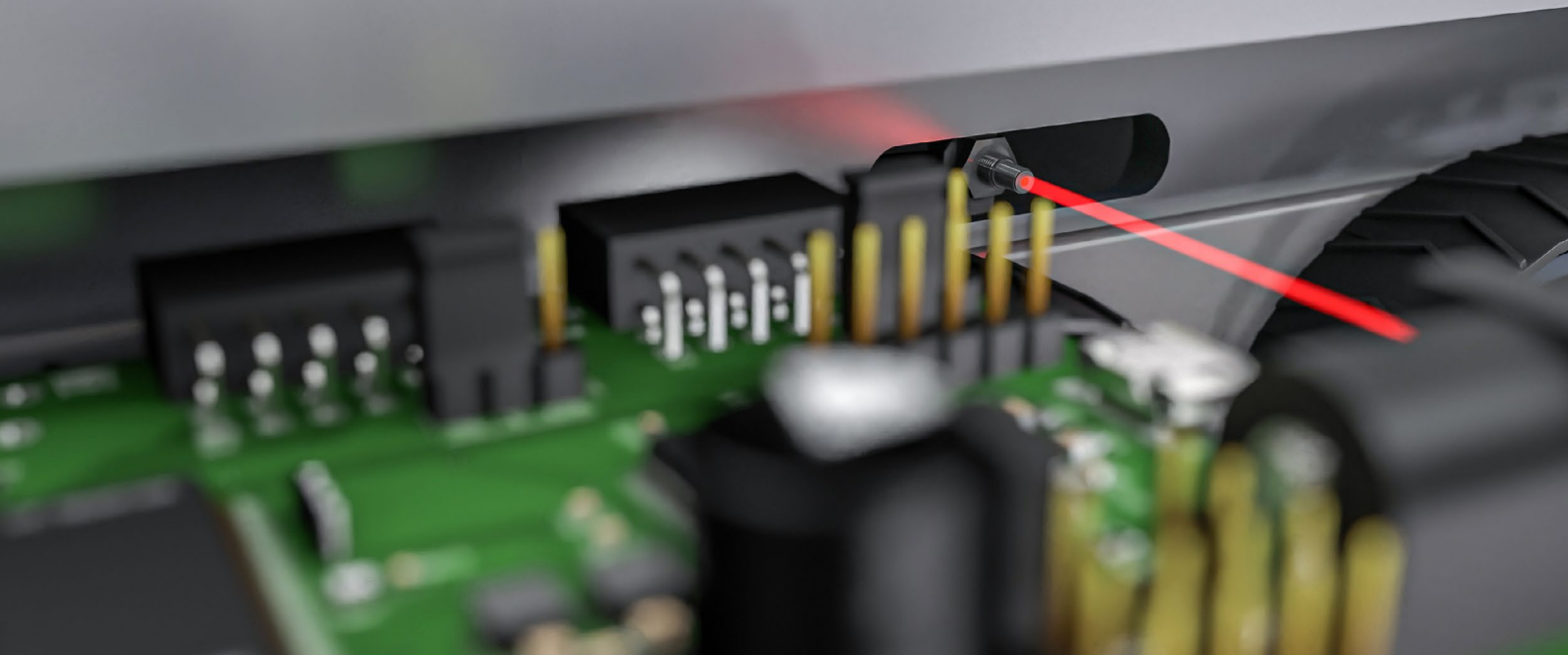
- Ekstremalna wytrzymałość
- Niezawodne działanie w trudnych warunkach, takich jak wysoka temperatura, wilgoć i agresywne media



Kompatybilność elektromagnetyczna

- Czysta optyczna transmisja sygnału w światłowodach
- Odporność na zakłócenia elektromagnetyczne
- Nie powodują zakłóceń elektromagnetycznych





Przegląd trybów pracy i funkcji

Czujniki światłowodowe wyróżniają się kompaktową konstrukcją i wyjątkową elastycznością stosowania, która umożliwia łatwą integrację w różnych aplikacjach. Dzięki wszechstronnym trybom pracy i funkcjom są idealnym wyborem do wymagających zadań w przemyśle zautomatyzowanym i w ograniczonej przestrzeni.

Łatwe użycie

Ergonomiczne przyciski, dobrze widoczny, odwrócony czarno-biały wyświetlacz oraz szybka komunikacja poprzez NFC i IO-Link zapewniają bezproblemową obsługę.

Dynamiczna regulacja

Czujnik automatycznie dostosowuje się do ewentualnych zanieczyszczeń i wahań temperatury, dzięki czemu odległość przełączania pozostaje stała.

Rozpoznanie skoku

Funkcja wykrywania skoków rozpoznaje odchylenia sygnału powodowane zmianami natężenia światła i jest odporna na zabrudzenia i rozregulowanie.

Tryb światła różowego

Tryb światła różowego, aktywowany za pomocą przycisku, IO-Link lub NFC, umożliwia zwiększenie mocy i zakresu światła przez połączenie równoległe czerwonych i niebieskich diod LED.

Wszechstronne zastosowania

Dzięki modułowej konstrukcji wzmacniacze światłowodowe można łatwo łączyć ze światłowodami z tworzywa sztucznego i szkła oraz różnymi głowicami czujników, co przekłada się na wysoką elastyczność. Zapewnia to precyzyjne pomiary – nawet w wymagających warunkach i ekstremalnych temperaturach.

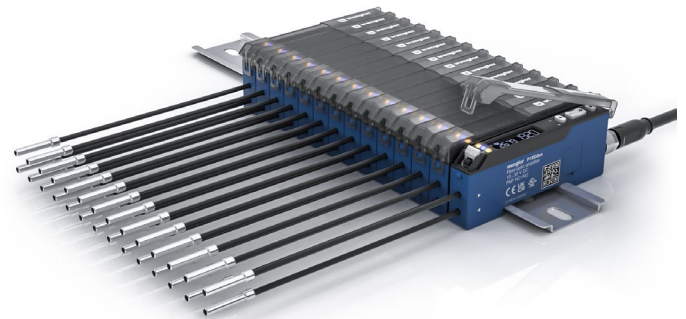
- ✓ Ograniczona przestrzeń
- ✓ Wysokie temperatury
- ✓ Wykrywanie małych części






Tryb Multi Unit

Tryb Multi Unit umożliwia stosowanie wzmacniacza jako autonomiczne urządzenie, nadrzędne lub podrzędne. Podczas uruchamiania czujnik wykrywa, czy pracuje w trybie autonomicznym, czy wielourzędzeniowym i samodzielnie porządkuje jednostki czujników. Dane procesowe są następnie przesyłane przez IO-Link.

- ✓ Automatyczne wykrywanie i porządkowanie zmniejszają podatność na błędy
- ✓ Zmniejszenie nakładu pracy - zasilania wymaga jedynie urządzenie główne
- ✓ Wzmacniacz można łatwo odłączyć i używać jako urządzenie autonomiczne, co zwiększa jego wszechstronność



Przegląd produktów

Produkt	Zakres pracy	Właściwość	Wyjście
 P1XD0xx	180 mm	Dioda LED (czerwona, niebieska), potencjometr	Antywalentne/1 × NO, 1 × NC wyjście błędu
 P1XD1xx	230 mm	Dioda LED (czerwona, niebieska), teach-in, wyświetlacz, NFC	Antywalentne/1 × NO, 1 × NC wyjście błędu/2 × NO Napięcie analogowe, 1 × NO Prąd analogowy, 1 × NO
 P1XD2xx	320 mm	Dioda LED (czerwona, niebieska, różowa), teach-in, wyświetlacz, NFC, urządzenie autonomiczne/ Multi Unit	2 × NO

Wszystkie modele są wyposażone w interfejs IO-Link.



Zastosowania	Światłowód plastikowy	Światłowód szklany
Ograniczona przestrzeń	×	×
Zakres wysokich temperatur		×
Przewód światłowodowy High-Flex	×	
Światłowody	(×)	×
Odporność na agresywne media		×
Przewód światłowodowy ze zintegrowanym układem optycznym	×	
Wytrzymałe przewody światłowodowe		×



Szczegółowe informacje na temat oferty czujników światłowodowych można znaleźć na naszej stronie internetowej.





wenglor
the innovative family



www.wenglor.com
info@wenglor.com