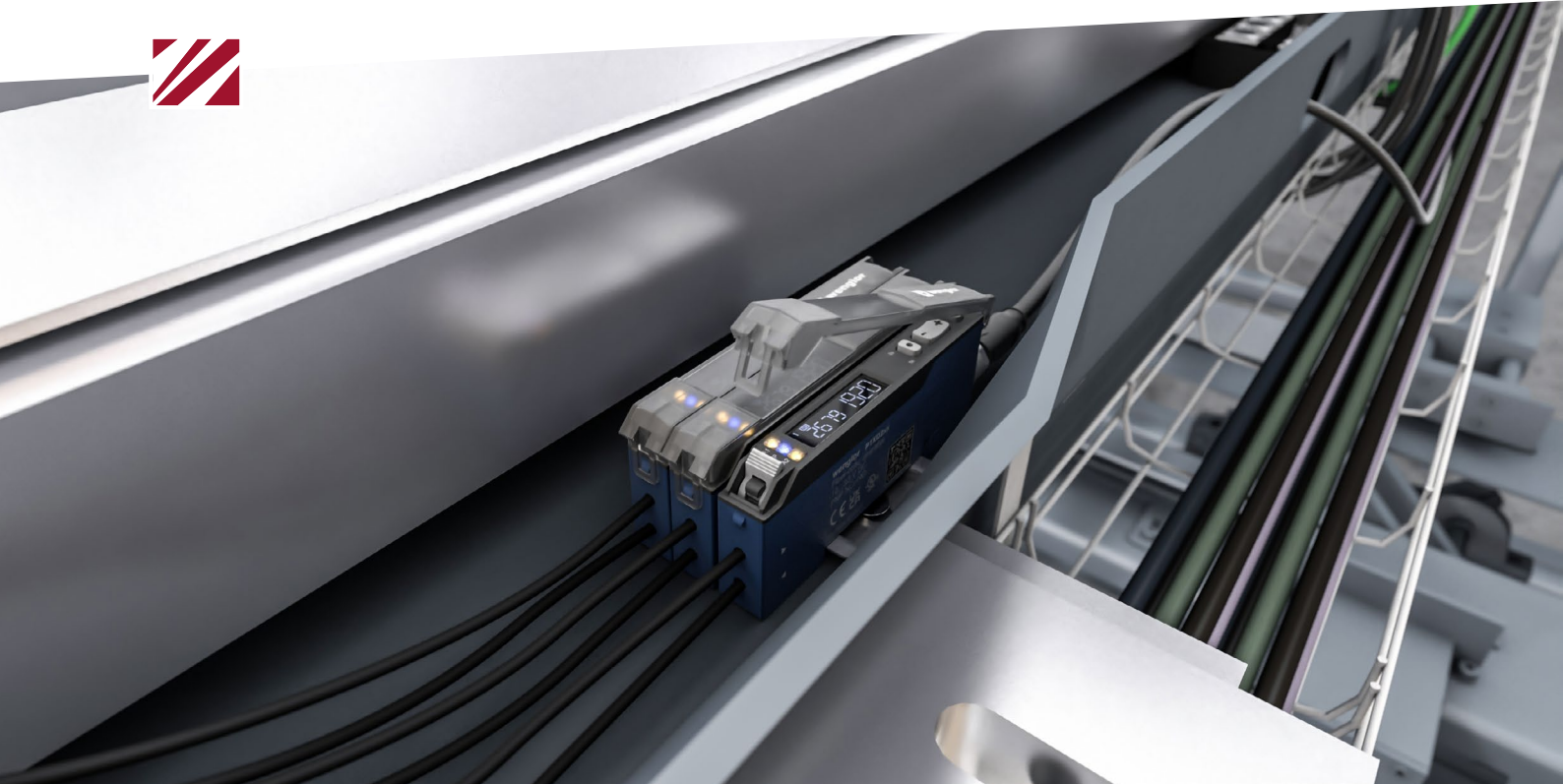




在最狭小的空间内提供最高性能  
**P1XD 光纤放大器**



# 光纤传感器产品优点



## 安装灵活

- 结构紧凑，适合狭小的工业环境
- 高度灵活，应用范围广泛
- 低衰减，可用于很长的传输距离



## 极高的工作可靠性

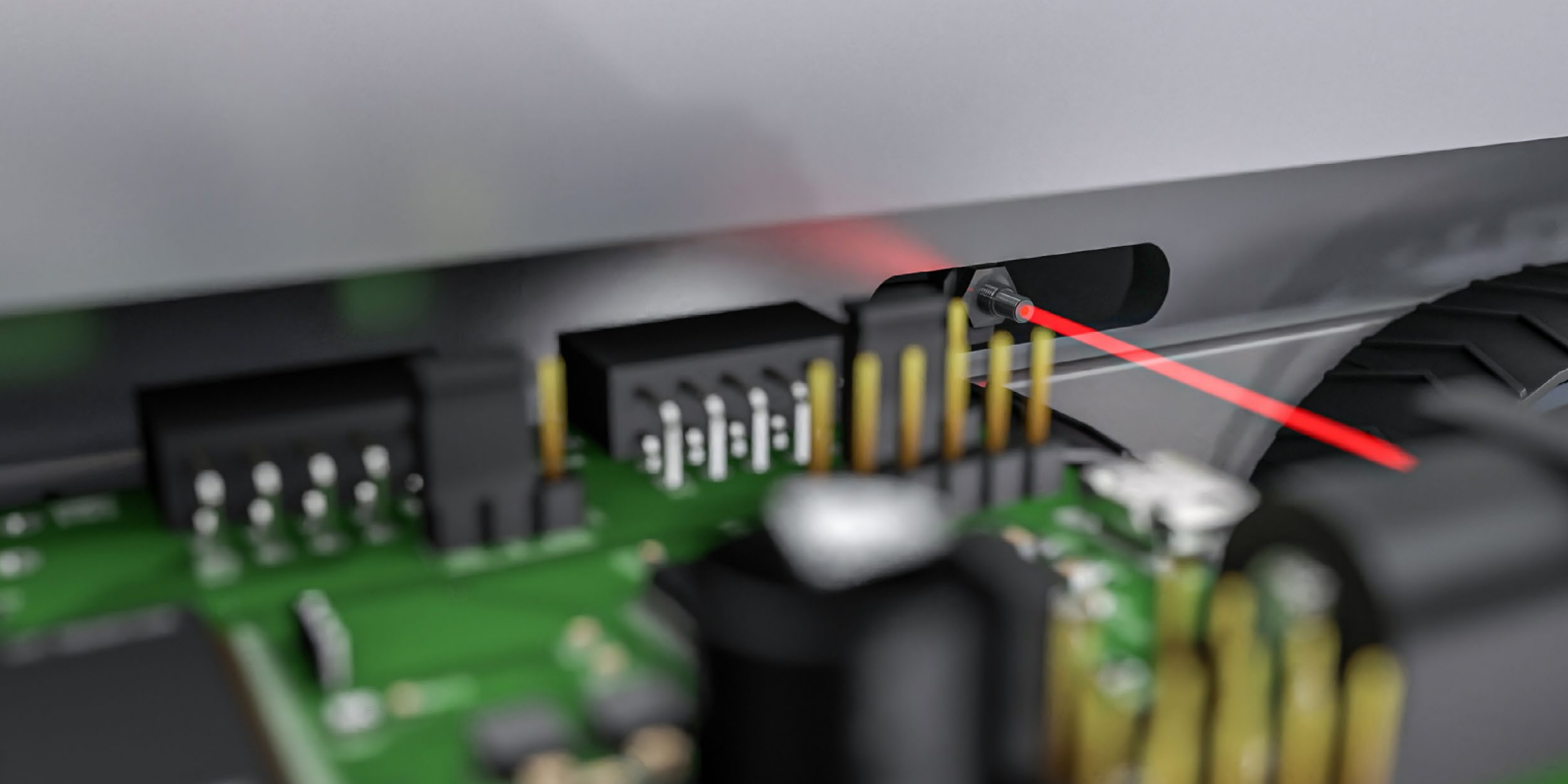
- 非常坚固
- 在高温、高湿度和腐蚀性介质等恶劣条件下确保可靠的性能



## 电磁兼容性

- 在光缆中以纯光学信号传输
- 不易受到电磁干扰
- 不产生任何电磁干扰





## 运行模式和功能概览

光纤传感器结构紧凑，高度灵活，可轻松集成到不同的应用中。它们具有多种运行模式和功能，是自动化工业中在狭小空间中完成高要求任务的理想之选。

### 易于操作

符合人体工学的按钮、清晰可辨的反向黑白显示屏以及通过 NFC 和 IO-Link 进行的快速通信，这些都使操作十分简单。

### 动态调节

传感器可根据脏污和环境温度波动自动调节，保持稳定的切换点。

### 跳跃检测

跳跃检测功能可检测因光强度变化而导致的信号偏差，而且不易受脏污和失准的影响。

### 粉色光模式

通过按钮、IO-Link 或 NFC 可启用粉色光模式，将红色和蓝色 LED 并联来提高光功率和作用范围。

## 多种使用方式

由于采用模块化原理，光纤放大器可与塑料和玻璃光纤以及各种传感器头轻松组合，确保高度适应性。即使在恶劣的环境和极端温度下，也能确保精确测量。

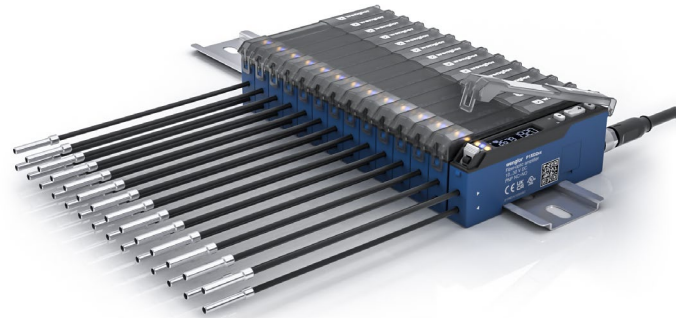
- ☑ 狭小的空间
- ☑ 高温环境
- ☑ 识别小部件



## 多设备模式

通过多设备模式，放大器可以作为独立设备、主设备或从设备运行。在启动过程中，传感器可识别自己处于独立设备还是多设备模式，并自动组织传感器单元。然后通过 IO-Link 传输过程数据。

- ☑ 自动进行检测和组织，降低出错率
- ☑ 只需将主设备连接电源，因此安装简单
- ☑ 放大器易于拔下并作为独立设备继续使用，保持灵活性



# 产品概述

产品	工作范围	特点	输出端
 P1XD0xx	180 mm	LED (红色、蓝色), 电位器	反效/ 1 个常开触点, 1 个常闭触点 错误输出端
 P1XD1xx	230 mm	LED (红色、蓝色), 示教, 显示屏, NFC	反效/ 1 个常开触点, 1 个常闭触点 错误输出端/ 2 个常开触点 模拟电压, 1 个常开触点 模拟电流, 1 个常开触点
 P1XD2xx	320 mm	LED (红色、蓝色、粉色), 示教, 显示屏, NFC, 独立/多设备	2 个常开触点

所有型号均配有 IO-Link 接口。



应用	塑料光纤	玻璃光纤
狭小的空间	×	×
高温范围		×
高柔性光纤	×	
光纤带	(×)	×
耐受腐蚀性介质		×
集成了光学元件的光纤	×	
坚固耐用的光纤		×



有关光纤传感器产品系列的详细信息, 请访问我们的网站。





**wenglor**  
the innovative family



[www.wenglor.com](http://www.wenglor.com)  
[info@wenglor.com](mailto:info@wenglor.com)

NEWS\_P1XD\_1125\_ZH