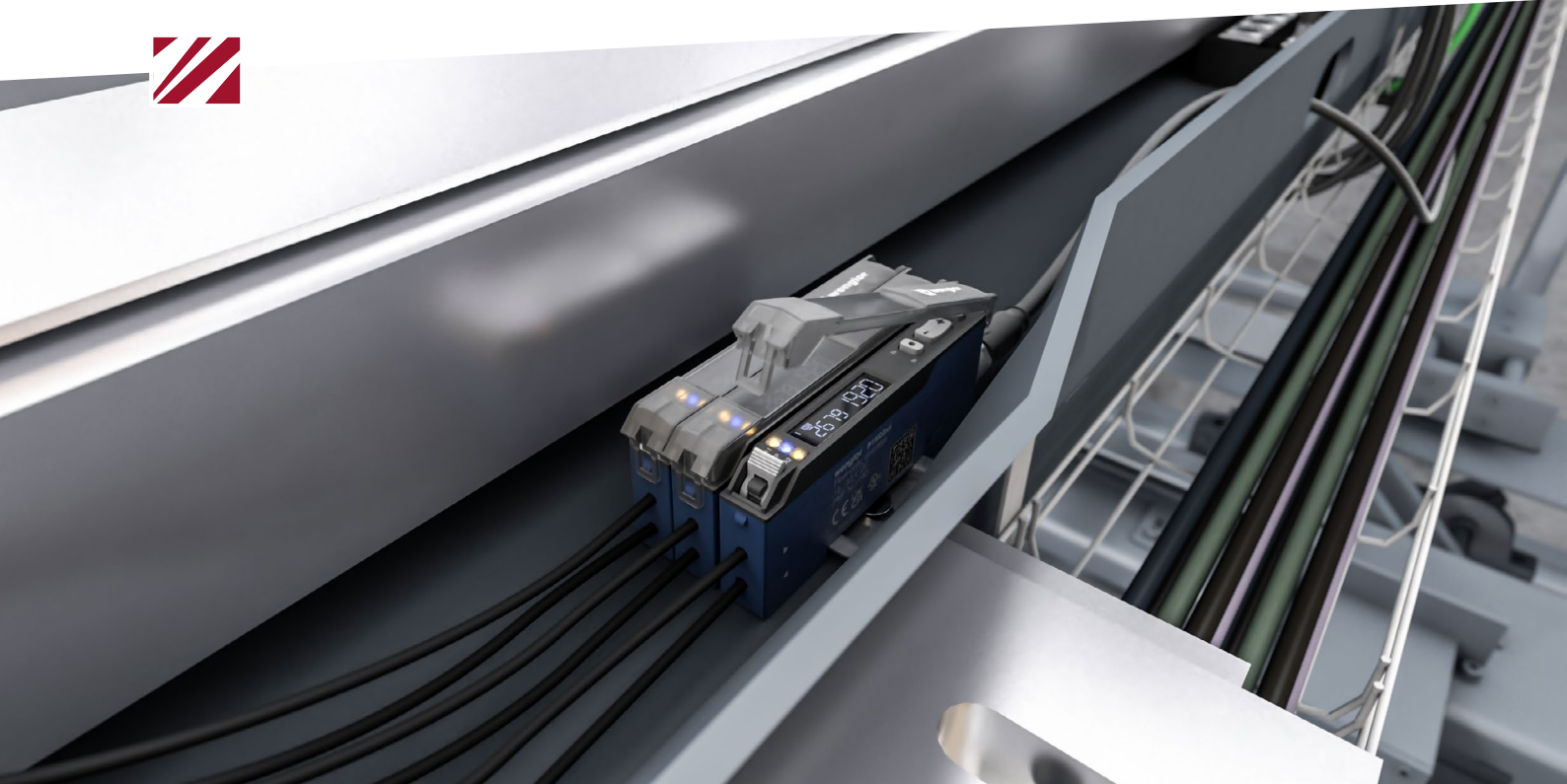


Dar Alanlarda en yüksek performans.
Fiber optik amplifikatörler P1XD



Fiber optik sensörlerin ürün avantajları



Esnek kurulum

- Dar endüstriyel ortamlar için kompakt tasarım
- Çok yönlü kullanım olanakları için yüksek esneklik
- Uzun aktarım mesafeleri için düşük kayıp



Yüksek işletim güvenliği

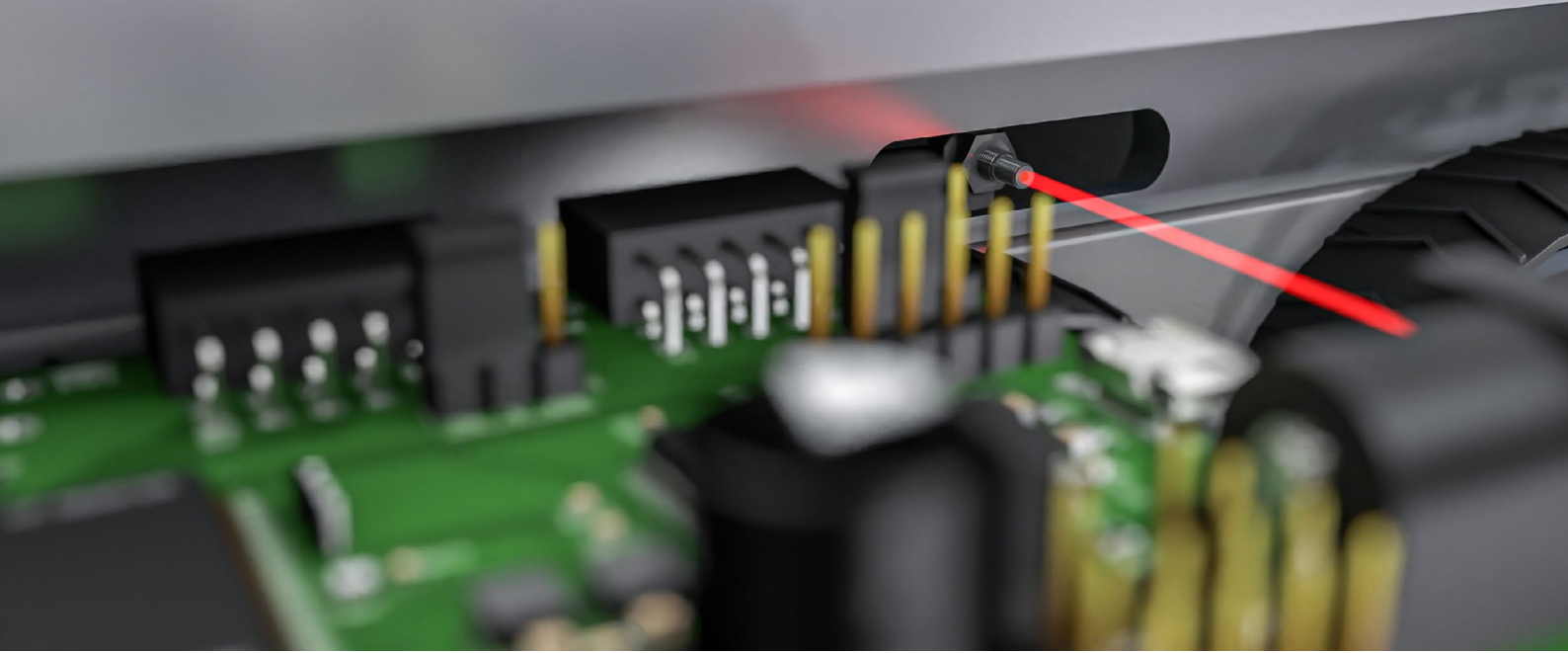
- Olağanüstü sağlam
- Yüksek sıcaklıklar, nem ve agresif malzemeler gibi zorlu koşullarda güvenilir performans



Elektromanyetik tolerans

- Optik fiberlerde salt optik sinyal aktarımı
- Elektromanyetik etkilere karşı duysuz
- Elektromanyetik parazitlere neden olmaz





Çalışma modları ve fonksiyonlara toplu bakış

Fiber optik sensörler, kompakt tasarımları ve farklı uygulamalara kolayca entegre edilebilmeleri sayesinde dikkat çekmektedir. Gelişmiş esneklikleri ve çok yönlü çalışma modları, özellikle sınırlı alan gereksinimi olan otomasyonlu endüstrilerde, zorlu görevler için ideal bir çözüm sunmaktadır.

Kolay Kullanım

Ergonomik tuşlar, rahatça görülebilen, ters çevrilmiş siyah beyaz ekran ve NFC ve IO-Link üzerinden hızlı iletişim, kullanıcı dostu bir kullanım sağlıyor.

Dinamik Ek Ayar

Sensör, kirliliğe ve sıcaklık dalgalanmalarına otomatik olarak uyum sağlayarak anahtarlama mesafesini sabit tutar.

Atlama Algılaması

Atlama tanıma özelliği, ışık yoğunluğundaki değişikliklerden kaynaklanan sinyal sapmalarını algılar ve kirliliğe ve yanlış ayarlanmaya karşı dayanıklıdır.

Pembe Işık Modu

Tuşa basılarak, IO-Link veya NFC yoluyla etkinleştirilen pembe ışık modu, kırmızı ve mavi LED'lerin paralel bağlantısı sayesinde ışık gücünü ve algılama mesafesini artırır.

Geniş uygulama yelpazesi

Modüler yapı seti prensibi sayesinde, fiber optik amplifikatörler plastik ve cam fiber optiklerin yanı sıra çeşitli sensör kafalarıyla sorunsuz bir şekilde entegre edilebilir ve yüksek uyarlanabilirlik sunar. Bu özellik, zorlu ortamlarda ve aşırı sıcaklıklarda bile hassas ölçümler yapılmasına olanak tanır.

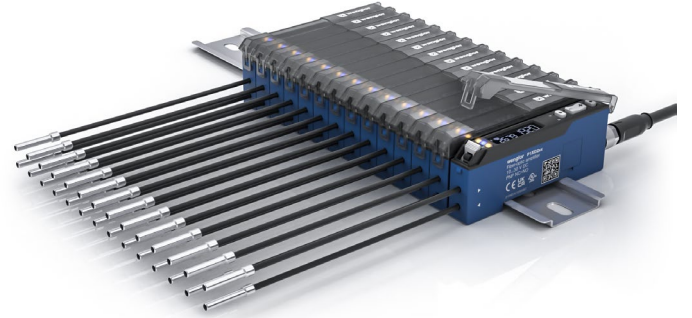
- ✓ Dar alan koşulları
- ✓ Yüksek sıcaklıklar
- ✓ En küçük parçaların algılanması






Multi Unit Mod

Multi Unit modu, bir amplifikatörü Stand Alone, Master ya da Sub Unit olarak çalıştırma olanağı sunar. Boot işlemi sırasında sensör, Stand Alone ya da Multi Unit modunda olup olmadığını algılar ve sensör ünitelerini kendi kendine düzenler. Ardından proses verileri IO-Link üzerinden aktarılır.

- ✓ Otomatik algılama ve organizasyon, hata olasılığını azaltır
- ✓ Yalnızca ana üniteye elektrik verilmesi gerektiğinden düşük kurulum maliyeti
- ✓ Amplifikatörler kolayca çıkarılabilir ve Stand-Alone cihazlar olarak kullanılmaya devam edilebilir, böylece esneklik korunur



Ürünlere toplu bakış

| Ürün | Çalışma aralığı | Özellik | Çıkış |
|---|-----------------|--|---|
|  P1XD0xx | 180 mm | LED (kırmızı, mavi), Potansiyometre | Antivalent/1 × normalde açık kontak, 1 × normalde kapalı kontak hata çıkışı |
|  P1XD1xx | 230 mm | LED (kırmızı, mavi), teach-in, ekran, NFC | Antivalent/1 × normalde açık kontak, 1 × normalde kapalı kontak hata çıkışı/2 × normalde açık kontak Analog voltaj, 1 × normalde açık kontak Analog akım, 1 × normalde açık kontak |
|  P1XD2xx | 320 mm | LED (kırmızı, mavi, pembe), teach-in, ekran, NFC, Stand Alone/ Multi Unit | 2 × normalde açık kontak |

Tüm modeller IO-Link arabirimi ile donatılmıştır.



| Uygulamalar | Plastik fiber optik kablo | Cam fiber optik kablo |
|--------------------------------------|---------------------------|-----------------------|
| Sınırlı alan koşulları | × | × |
| Yüksek sıcaklık aralığı | | × |
| High-Flex fiber optik kablo | × | |
| Işık iletken bantlar | (×) | × |
| Agresif maddelere karşı dayanıklılık | | × |
| Entegre optikli fiber optik kablo | × | |
| Sağlam fiber optik kablolar | | × |



Endüstriyel sensör portföyüyle ilgili tüm ayrıntıları web sitemizde bulabilirsiniz.





wenglor
the innovative family



www.wenglor.com
info@wenglor.com