

Illuminazione ad anello

luce bianca, 76 mm

LRLW200

Numero d'ordinazione



- Anello luminoso ad alte prestazioni che offre un'ampia serie di opzioni di montaggio per una facile integrazione
- Flessibilità: Ampliamento dell'angolo di emissione luminosa tramite Angle Changer
- Illuminazione ad anello LED con certificazione IP67
- Illuminazione stroboscopica automatica (OverDrive) con custodia robusta e controllo della corrente integrato

Le illuminazioni ad anello wenglor LRLx200 sono illuminazioni ad anello ad alta intensità e molto uniformi dotate di due modalità operative: modalità continua e stroboscopia OverDrive. Il robusto alloggiamento IP67 è dotato di magneti e punti di fissaggio per il montaggio di Angle Changer, consentendo una flessibilità senza pari per l'illuminazione in formato anello luminoso.

Dati tecnici

Dati ottici

Tipo di luce	Luce bianca
Temperatura colore	4500 K
Angolo di dispersione	$\pm 7^\circ$
Potenza luminosa luce bianca	166420 Lux
Distanza dei punti di misura	500 mm
Compatibile con	Angle Changer

Condizioni ambientali

Fascia temperatura	-10...40 °C
Temperatura di stoccaggio	-20...60 °C
Umidità dell'aria	< 80 %, senza condensa

Dati elettrici

Tensione di alimentazione	21,6...26,4 V DC
Potenza	21,6 W
Picco di potenza	86,4 W
Assorbimento di corrente funzionamento continuo (U _b = 24 V)	0,9 A
Assorbimento di corrente Overdrive (U _b = 24 V)	3,6 A
Durata flash (max)	10 ms
Rapporto di tasteggio (max)	< 0,1
Tempo di avviamento	15 μ s
Tempo di caduta	15 μ s
Segnale di ingresso	PNP/NPN
Protezione contro i cortocircuiti	sì
Protezione all'inversione di polarità	sì
Protezione al sovraccarico	sì
Classe di protezione	III
Oscuramento	0...10 V \pm 100...30%
Overdrive	sì

Dati meccanici

Campo luminoso	\varnothing 136 mm
Materiale custodia	Alluminio, anodizzato
Materiale custodia	Plastica PMMA
Grado di protezione	IP67
Tipo di connessione	M12 \times 1; 5-pin
Max lunghezza cavo	10 m

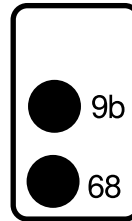
Funzione

Modalità di funzionamento	Modalità continua, modalità flash overdrive
---------------------------	---

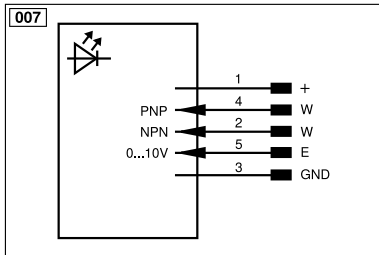
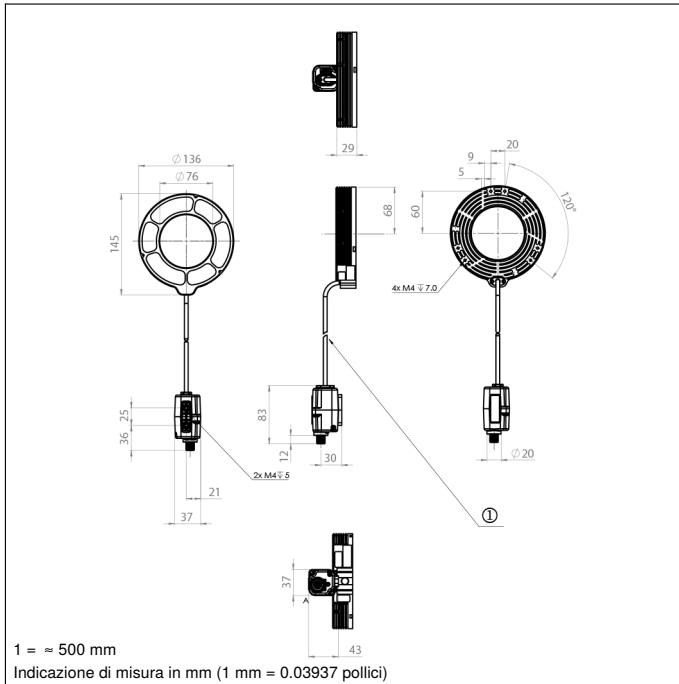
Prodotti aggiuntivi

Adattatore di fissaggio
Angle Changer ZRLG
Cavo di collegamento speciale

Pannello di controllo

T21


68 = Indicazione della tensione di alimentazione
 9b = Indicatore modalità strobo



Indice			
+	Alimentazione +	nc	Non collegato
-	Alimentazione 0 V	U	Ingresso test
~	Alimentazione AC	Ü	Ingresso test inverso
A	Uscita (NO)	W	Ingresso trigger
Ä	Uscita (NC)	W-	Terra per ingresso trigger
V	Antibrattamento/errore (NO)	O	Uscita analogica
ȳ	Antibrattamento/errore (NC)	O-	Terra per uscita analogica
E	Ingresso digitale/analogico	BZ	Estrazione a blocchi
T	Ingresso Teach	Amv	Valvola uscita
Z	Tempo di ritardo	a	Valvola uscita +
S	Schermo	b	Valvola uscita 0 V
RxD	Interfaccia ricezione	SY	Sincronizzazione
TxD	Interfaccia emissione	SY-	Terra per sincronizzazione
RDY	Pronto	E+	Ricevitore-Linea
GND	Massa	S+	Emettitore-Linea
CL	Clock	≡	Terra
E/A	Entrata/Uscita programmabile	SnR	Riduzione della distanza di lavoro
IO-Link		Rx+/-	Ethernet ricezione
PoE	Power over Ethernet	Tx+/-	Ethernet emissione
IN	Ingresso di sicurezza	Bus	Interfaccia-Bus A(+)/B(-)
OSSD	Uscita di sicurezza	La	Luce emettitore disinseribile
Signal	Uscita del segnale	Mag	Comando magnetico
BI_D+/-	GbE bidirezionale. Linea dati (A-D)	RES	Ingresso conferma
ENo RS422	Encoder 0-Impuls 0/0 (TTL)	EDM	Monitoraggio contatti
PT	Resistore di precisione in platino	ENAR5422	Encoder A/Ä (TTL)
		ENBR5422	Encoder B/ß (TTL)
		ENb	Encoder B
		AMIN	Uscita digitale MIN
		AMAX	Uscita digitale MAX
		Aok	Uscita digitale OK
		SY In	Sincronizzazione In
		SY OUT	Sincronizzazione OUT
		OLT	Uscita luminosità
		M	Manutenzione
		rsv	Riservata
			Colori cavi secondo IEC 60757
		BK	Nero
		BN	Marrone
		RD	Rosso
		OG	Arancione
		YE	Giallo
		GN	Verde
		BU	Bleu
		VT	Viola
		GY	Grigio
		WH	Bianco
		PK	Rosa
		GNYE	Verde Giallo