

暗场照明系统

白色红外光, 80mm

LMFX102

订货号



- 4个扇区可选
- 双色
- 无需外部控制
- 超速
- 配件更换快捷、简便

LMFX102 是一款双色（白色红外光）暗场环形照明系统。该产品是一款光功率入射角（60°）极低的漫射环形照明系统。它非常适合于照亮光亮的表面以及通过产生暗场效应来检测边缘细节的场合。该暗场光可以用于 1 mm 至 500 mm 的工作距离，具体取决于要检查的物体。

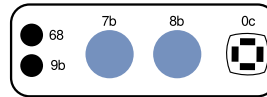
技术数据

光学数据	
光线类型	白色红外光
色温	5000 K
波长	860 nm
白光光功率	83396 Lux
红外线光功率	80,1 W/m ²
测量点距离	10 mm
环境条件	
温度范围	-10...40 °C
储藏温度	-20...60 °C
空气湿度	< 80%, 无冷凝
电气数据	
供电电压	21,6...26,4 V DC
功率	10,08 W
峰值功率	42 W
连续模式电流消耗 (U _b = 24 V)	0,42 A
超速闪光模式电流消耗 (U _b = 24 V)	1,75 A
闪光时间 (最大)	2 ms
工作比 (最大)	< 0,1
上升时间	15 μs
释放时间	10 μs
输入信号	PNP/NPN
抗短路	是
反极性保护	是
防过载	是
防护等级	III
调光	0...10 V ± 100...30%
超速	是
机械数据	
外壳材料	铝、PMMA、ABS
防护等级	IP65
UL 外壳类型	1
透镜盖	塑料, PMMA
连接方式	M12 × 1 ; 5针
最大 电缆长度	40 m
摄像头孔径内径	80 mm
功能	
操作模式	连续模式, 超速闪光模式

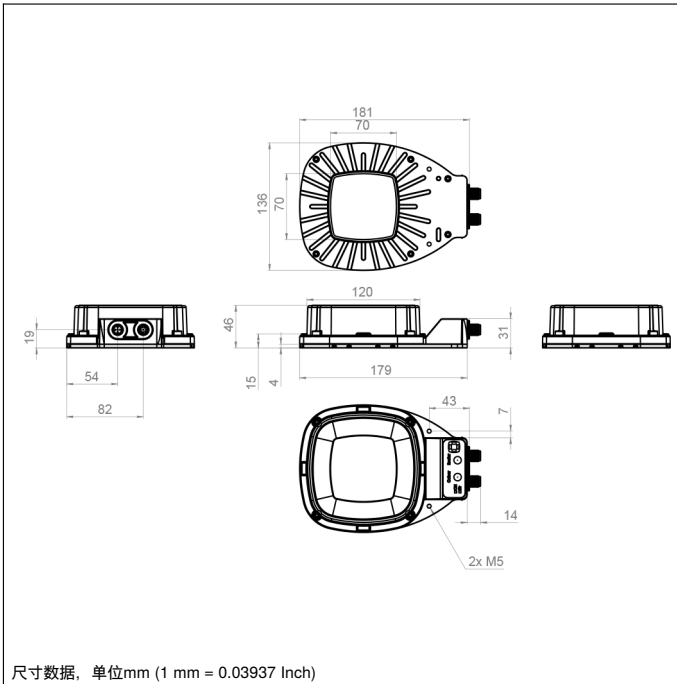
补充的产品

连接电缆 ZC4G003
连接电缆 ZDCG004
连接电缆 ZDCG005

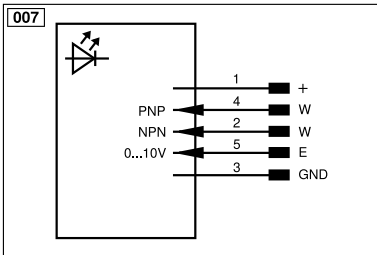
操作面板

T18


- 0c = 扇区选择指示器
- 68 = 电源 LED
- 7b = 颜色选择按钮
- 8b = 扇区选择按钮
- 9b = 频闪模式指示器



尺寸数据, 单位mm (1 mm = 0.03937 Inch)



符号注解

+	电源电压 +	nc	未连接	ENBR9422	编码器 B/Ĕ (TTL)
-	电源电压 0 V	U	测试输入端	ENA	编码器 A
~	电源电压 (交流电压)	Ū	测试输入端 反向	ENb	编码器 B
A	切换输出端常开触点 (NO)	W	触发输入端	AMIN	数字输出端 MIN
Ā	切换输出端常闭触点 (NC)	W-	参考接地/触发输入端	AMAX	数字输出端 MAX
V	污染/故障输出端 (NO)	O	模拟输出端	Aok	数字输出端 OK
ȳ	污染/故障输出端 (NC)	O-	参考接地/模拟输出端	SY In	同步 In
E	模拟或数字输入端	BZ	整组输出	SY OUT	同步 OUT
T	示教输入端	Amv	电磁阀/电机输出端	OLT	光强度输出端
Z	时间延迟 (启用)	a	阀控制器输出端 +	M	维护
S	屏蔽	b	阀控制器输出端 0 V	rsv	预留
RxD	接收线接口	SY	同步	芯线按 DIN IEC 60757	
TxD	发送线接口	SY-	参考接地/同步	BK	黑色
RDY	准备就绪	E+	接收线	BN	棕色
GND	接地	S+	发送线	RD	红色
CL	节拍	±	接地	OG	橘黄色
E/A	输入端/输出端可以设定	SnR	操作距离缩小	YE	黄色
	IO-Link	Rx+/-	以太网接收线	GN	绿色
PoE	以太网电源	Tx+/-	以太网发送线	BU	蓝色
IN	安全输入端	Bus	总线接口 A(+)/B(-)	VT	紫色
OSSD	安全输出端	La	可关断的发送光	GY	灰色
Signal	信号输出端	Mag	电磁控制	WH	白色
BI_D+/-	以太网千兆双向. 数据线 (A-D)	RES	操作输入端	PK	粉红色
ENo RS422	编码器 0 脉冲 0/Ĕ (TTL) plus 0/Ĕ (TTL)	EDM	接触监控	GNYE	黄绿色
PT	印刷板测量电阻	ENAR9422	编码器 A/Ā (TTL)		

