

Ringbeleuchtung

Infrarot, 37 mm

LRL100

Bestellnummer



- **Auto-Strobe (OverDrive) Beleuchtung mit robustem Gehäuse & integrierter Stromregelung**
- **Flexibilität: Erweiterung des Abstrahlwinkels durch Angle Changer**
- **IP67-zertifizierte LED-Ringleuchte**
- **Kompakt und leistungsstark, entworfen für eine einfache Montage**

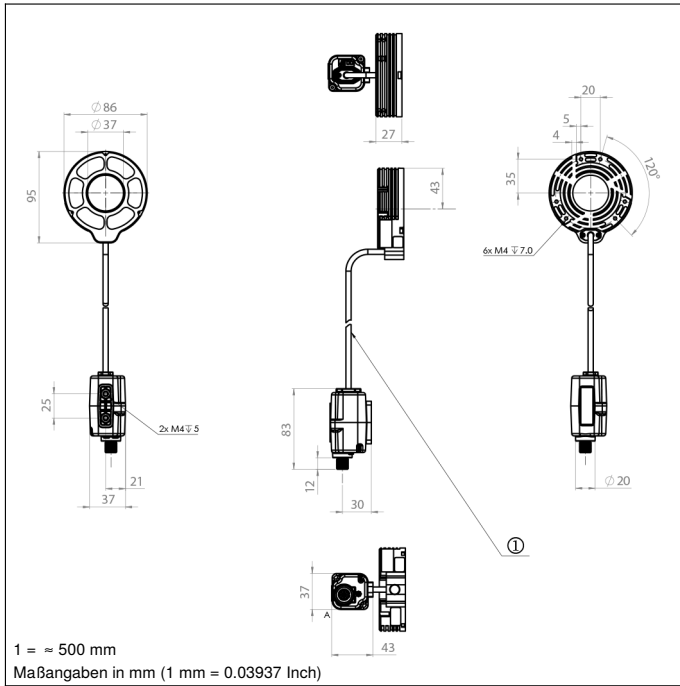
wenglor LRLx100 Ringlichter sind kompakte und lichtstarke Ringlichter mit zwei Betriebsarten: Dauerbetrieb und Stroboskop OverDrive. Das robuste IP67-Gehäuse ist mit Magneten und Befestigungspunkten für die Anbringung von Angle Changern ausgestattet und ermöglicht so eine unvergleichliche Flexibilität bei der Beleuchtung im Ringlichtformat.

Technische Daten

Optische Daten	
Lichtart	Infrarot
Wellenlänge	850 nm
Abstrahlwinkel	± 5 °
Lichtleistung Infrarot	677,2 W/m ²
Messpunktabstand	200 mm
Kompatibel für	Angle Changer
Umgebungsbedingungen	
Temperaturbereich	-10...40 °C
Lagertemperatur	-20...60 °C
Luftfeuchtigkeit	< 80%, nicht kondensierend
Elektrische Daten	
Versorgungsspannung	21,6...26,4 V DC
Leistung	15,4 W
Leistungsspitze	63,36 W
Stromaufnahme Dauerbetrieb (Ub = 24 V)	0,66 A
Stromaufnahme Blitzbetrieb Overdrive (Ub = 24 V)	2,64 A
Blitzdauer (max.)	10 ms
Tastverhältnis (max.)	< 0,1
Anstiegszeit	15 µs
Abfallzeit	15 µs
Eingangssignal	PNP/NPN
Kurzschlussfest	ja
Verpolungssicher	ja
Überlastsicher	ja
Schutzklasse	III
Dimmen	0...10 V ± 100...30%
Overdrive	ja
Mechanische Daten	
Leuchtfeld	Ø 86 mm
Gehäusematerial	Aluminium, eloxiert
Gehäusematerial	Kunststoff, PMMA
Schutzart	IP67
Anschlussart	M12 × 1; 5-polig
Max. Kabellänge	10 m
Funktion	
Betriebsarten	Dauerbetrieb, Blitzbetrieb Overdrive

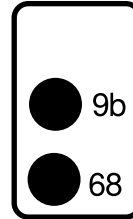
Ergänzende Produkte

Angle Changer ZRLG
Befestigungsadapter
Verbindungskabel

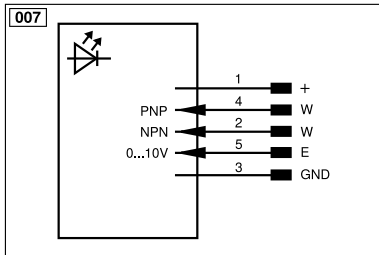


Bedienfeld

T21



68 = Versorgungsspannungsanzeige
 9b = Strobe-Modus Anzeige



Symboleklärung					
+	Versorgungsspannung +	nc	Nicht angeschlossen	EN _{BIS422}	Encoder B/Ĕ (TTL)
-	Versorgungsspannung 0 V	U	Testeingang	ENA	Encoder A
~	Versorgungsspannung (Wechselspannung)	Ü	Testeingang invertiert	EN _b	Encoder B
A	Schaltausgang Schließer (NO)	W	Triggereingang	AMIN	Digitalausgang MIN
Ā	Schaltausgang Öffner (NC)	W-	Bezugsmasse/Triggereingang	AMAX	Digitalausgang MAX
V	Verschmutzungs-/Fehlerausgang (NO)	O	Analogausgang	Aok	Digitalausgang OK
Ȳ	Verschmutzungs-/Fehlerausgang (NC)	O-	Bezugsmasse/Analogausgang	SY In	Synchronisation In
E	Eingang analog oder digital	BZ	Blockabzug	SY OUT	Synchronisation OUT
T	Teach-in-Eingang	Amv	Ausgang Magnetventil/Motor	OLT	Lichtstärkeausgang
Z	Zeitverzögerung (Aktivierung)	a	Ausgang Ventilsteuerung +	M	Wartung
S	Schirm	b	Ausgang Ventilsteuerung 0 V	rsv	Reserviert
RxD	Schnittstelle Empfangsleitung	SY	Synchronisation	Adernfarben nach IEC 60757	
TxD	Schnittstelle Sendeleitung	SY-	Bezugsmasse/Synchronisation	BK	schwarz
RDY	Bereit	E+	Empfängerleitung	BN	braun
GND	Masse	S+	Sendeleitung	RD	rot
CL	Takt	±	Erdung	OG	orange
E/A	Eingang/Ausgang programmierbar	SnR	Schaltabstandsreduzierung	YE	gelb
	IO-Link	Rx+/-	Ethernet Empfangsleitung	GN	grün
PoE	Power over Ethernet	Tx+/-	Ethernet Sendeleitung	BU	blau
IN	Sicherheitseingang	Bus	Schnittstellen-Bus A(+)/B(-)	VT	violett
OSSD	Sicherheitsausgang	La	Sendelicht abschaltbar	GY	grau
Signal	Signalausgang	Mag	Magnetansteuerung	WH	weiß
BI_D+/-	Ethernet Gigabit bidirekt. Datenleitung (A-D)	RES	Bestätigungseingang	PK	rosa
EN _o RS422	Encoder 0-Impuls 0/Ĕ (TTL)	EDM	Schützkontrolle	GNYE	grüngelb
PT	Platin-Messwiderstand	EN _{ARIS422}	Encoder A/Ā (TTL)		