



- **Forma M30 standard compatta con grado di protezione IP67 e obiettivo zoom**
- **Illuminazione omogenea di piccole zone**
- **Modalità continua o modalità flash sincronizzata con camera**

L'illuminazione con faretto LSL è dotata di un obiettivo zoom bloccabile integrato che offre un campo visivo, una distanza di lavoro e una luminosità variabili eccezionali. L'illuminazione può funzionare in modalità continua o sincronizzata con la telecamera in modalità flash overdrive.

## Dati tecnici

Dati ottici	
Tipo di luce	Luce infrarossa
Lunghezza d'onda	850 nm
Gruppo di rischio (EN 62471)	2
Angolo ottico	4...26 °
Potenza luminosa a infrarossi	1412 W/m <sup>2</sup>
Distanza dei punti di misura	100 mm
Condizioni ambientali	
Fascia temperatura	-10...40 °C
Temperatura di stoccaggio	-20...60 °C
Umidità dell'aria	< 80 %, senza condensa
Dati elettrici	
Tensione di alimentazione	21,6...26,4 V DC
Assorbimento di corrente Overdrive (U <sub>b</sub> = 24 V)	552 mA
Assorbimento di corrente funzionamento continuo (U <sub>b</sub> = 24 V)	202 mA
Durata flash (max)	10 ms
Rapporto di tasteggio (max)	< 0,2
Oscuramento	0...10 V ± 100...30%
Overdrive	sì
Tempo di avviamento	4 μs
Tempo di caduta	25 μs
Segnale di ingresso	PNP/NPN
Resistente al cortocircuito e sovraccarico	sì
Protezione all'inversione di polarità	sì
Classe di protezione	III
Dati meccanici	
Materiale custodia	Alluminio, anodizzato
Materiale custodia	Plastica, PMMA
Materiale custodia	Vetro
Protezione dell'ottica	Plastica, PMMA
Grado di protezione	IP67
Tipo di connessione	M12 × 1; 5-pin

Schema elettrico nr.

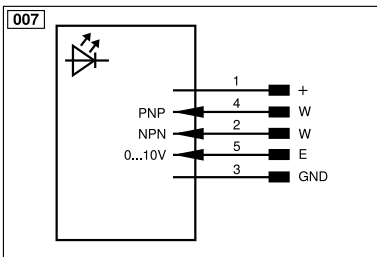
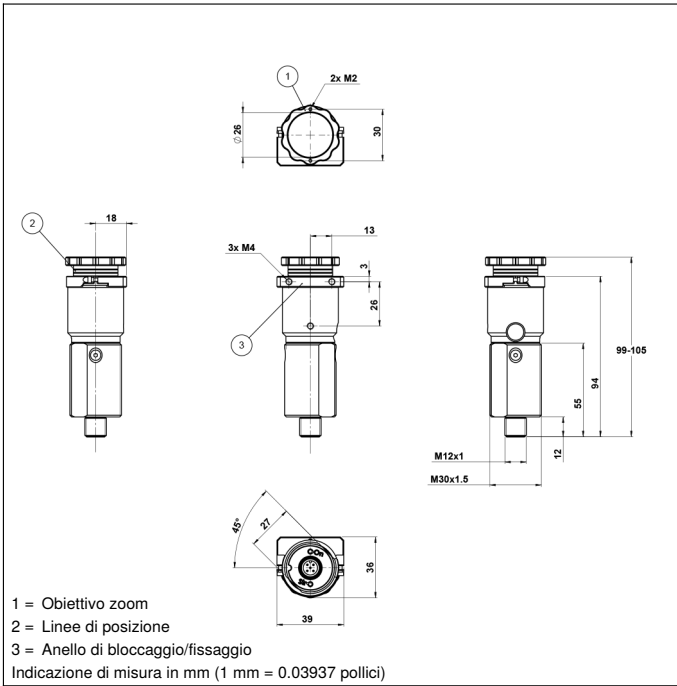
**007**

## Prodotti aggiuntivi

Adattatore di fissaggio ZSLZ001

Cavo di collegamento speciale

Filtro di polarizzazione ZSLG001



Indice					
+	Alimentazione +	nc	Non collegato	EN <sub>BR2422</sub>	Encoder B/B̄ (TTL)
-	Alimentazione 0 V	U	Ingresso test	ENA	Encoder A
~	Alimentazione AC	Ü	Ingresso test inverso	EN <sub>B</sub>	Encoder B
A	Uscita (NO)	W	Ingresso trigger	AMIN	Uscita digitale MIN
Ā	Uscita (NC)	W-	Terra per ingresso trigger	AMAX	Uscita digitale MAX
V	Antibrattamento/errore (NO)	O	Uscita analogica	AOK	Uscita digitale OK
ȳ	Antibrattamento/errore (NC)	O-	Terra per uscita analogica	SY In	Sincronizzazione In
E	Ingresso digitale/analogico	BZ	Estrazione a blocchi	SY OUT	Sincronizzazione OUT
T	Ingresso Teach	Amv	Valvola uscita	OLT	Uscita luminosità
Z	Tempo di ritardo	a	Valvola uscita +	M	Manutenzione
S	Schermo	b	Valvola uscita 0 V	rsv	Riservata
RxD	Interfaccia ricezione	SY	Sincronizzazione	Colori cavi secondo IEC 60757	
TxD	Interfaccia emissione	SY-	Terra per sincronizzazione	BK	Nero
RDY	Pronto	E+	Ricevitore-Linea	BN	Marrone
GND	Massa	S+	Emettitore-Linea	RD	Rosso
CL	Clock	≡	Terra	OG	Arancione
E/A	Entrata/Uscita programmabile	SnR	Riduzione della distanza di lavoro	YE	Giallo
	IO-Link	Rx+/-	Ethernet ricezione	GN	Verde
PoE	Power over Ethernet	Tx+/-	Ethernet emissione	BU	Bleu
IN	Ingresso di sicurezza	Bus	Interfaccia-Bus A(+)/B(-)	VT	Viola
QSSD	Uscita di sicurezza	La	Luce emettitore disinseribile	GY	Grigio
Signal	Uscita del segnale	Mag	Comando magnetico	WH	Bianco
BI_D+/-	GbE bidirezionale. Linea dati (A-D)	RES	Ingresso conferma	PK	Rosa
EN <sub>o</sub> RS422	Encoder 0-Impuls 0/0̄ (TTL)	EDM	Monitoraggio contatti	GNYE	Verde Giallo
PT	Resistore di precisione in platino	EN <sub>AR2422</sub>	Encoder A/Ā (TTL)		