

Iluminación tipo domo Multi-UV

365 nm, 395 nm, 405 nm, luz blanca, 80 mm

LMDX103

Referencia



- Control integrado para una configuración sencilla
- Efecto domo homogéneo
- Modo flash de alto rendimiento
- Solución UV todo en uno

La iluminación tipo domo de la serie LMDXxx3 de wenglor es ideal para la iluminación homogénea de piezas brillantes, superficies exigentes y materiales fluorescentes. La lámpara tipo domo Multi-UV permite a los usuarios probar varias longitudes de onda (UV365, UV395, UV405 y luz blanca) y seleccionar la más eficaz. La seguridad del operario se maximiza al bloquear la radiación UV directa a través de la cúpula y de un filtro integrado. La iluminación tipo domo puede funcionar en modo continuo (solo luz blanca) o sincronizada en modo estroboscópico (UV y luz blanca).

Datos técnicos

Datos ópticos

Tipo de luz	Luz blanca UV
Espectro de longitud de onda	365 nm, 395 nm, 405 nm, luz blanca

Condiciones ambientales

Rango de temperatura	-10...40 °C
Temperatura de almacenamiento	-20...60 °C
Humedad del aire	< 80 %, sin condensación

Datos eléctricos

Tensión de alimentación	21,6...26,4 V DC
Energía	1,8 W
Pico de potencia	18 W
Consumo de corriente con funcionamiento continuo (U _b = 24 V)	0,3 A
Consumo de corriente en modo flash Overdrive (U _b = 24 V)	0,75 A
Duración del flash (máx.)	10 ms
Relación duración-periodo (máx.)	< 0,1
Tiempo de subida	15 μs
Tiempo de desconexión	10 μs
Señal de entrada	NPN
Protección cortocircuitos	sí
Protección cambio polaridad	sí
Protección de sobrecarga	sí
Categoría de protección	III
Atenuación	0...10 V ± 100...40%

Datos mecánicos

Carcasa	Aluminio, anodizado
Carcasa	Plástico, ABS
Carcasa	Plástico, PMMA
Carcasa	Vidrio
Clase de protección	IP65
UL Enclosure Type	1
Conexión	M12 × 1; 5-pines
Máx. longitud del cable	5 m
Diámetro interior de la abertura de la cámara	80 mm

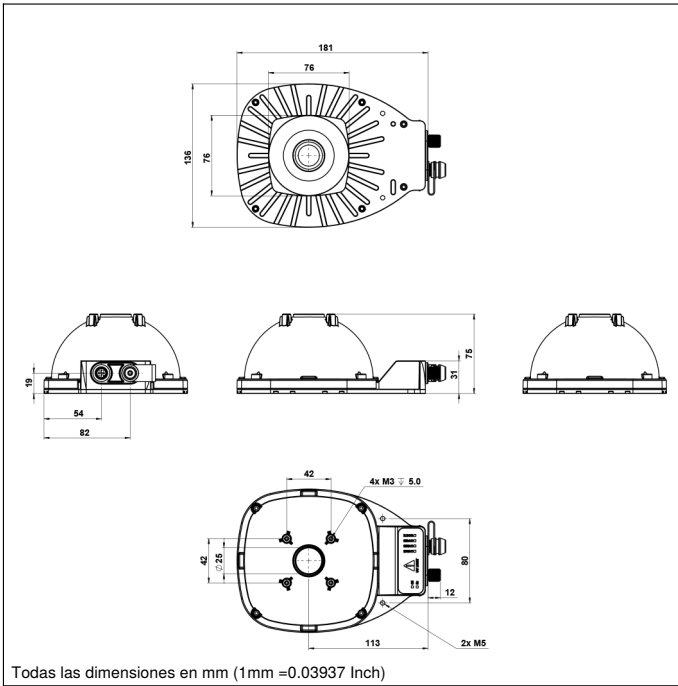
Función

Modos de funcionamiento	Funcionamiento continuo, modo flash
Nº Esquema de conexión	009
Nº Panel de control	T22
Nº Montaje adecuado	927

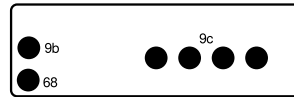
Productos adicionales

Cable conector

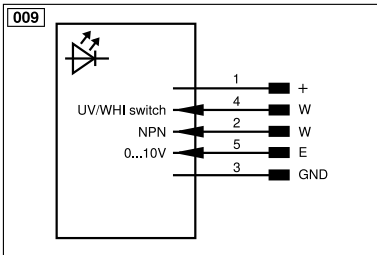
Convertidor PNP-NPN ZDNG001



Panel

T22


68 = Indicador de la tensión de alimentación
 9b = Indicador del modo estroboscópico
 9c = Indicador de selección de color



Aclaración de símbolos

+	Tensión de alimentación +	nc	No está conectado	EN61842	Codificador B/B̄ (TTL)
-	Tensión de alimentación 0 V	U	Test de entrada	ENa	Codificador A
~	Tensión de alimentación (tensión alterna)	Ü	Test de entrada inverso	ENb	Codificador B
A	Salida de conmutación contacto de trabajo (NO)	W	Entrada activadora	AMIN	Saída digital MIN
Ā	Salida de conmutación contacto de reposo (NC)	W-	"Masa de referencia" entrada activadora	AMAX	Saída digital MAX
V	Salida contaminación/error (NO)	O	Salida analógica	AOK	Saída digital OK
V̄	Salida contaminación/error (NC)	O-	"Masa de referencia" salida analógica	SY In	Sincronización In
E	Entrada (analógica o digital)	BZ	Salida en bloque	SY OUT	Sincronización OUT
T	Entrada de aprendizaje	Amv	Salida electroválvula/motor	OLT	Saída da intensidad luminosa
Z	Retardo temporal (activación)	a	Salida control de válvula +	M	EI mantenimiento
S	Apantallamiento	b	Salida control de válvula 0 V	rsv	Reservada
RxD	Receptor RS-232	SY	Sincronización	Color de los conductores según DIN IEC 60757	
TxD	Emisor RS-232	SY-	"Masa de referencia" sincronización	BK	o
RDY	Listo	E+	Conductor del receptor	BN	marrón
GND	Cadencia	S+	Conductor del emisor	RD	rojo
CL	Ritmo	⊥	Puesta a tierra	OG	naranja
E/A	Entrada/Salida programable	SnR	Reducción distancia de conmutación	YE	amarillo
	IO-Link	Rx+/-	Receptor Ethernet	GN	verde
PoE	Power over Ethernet	Tx+/-	Emisor Ethernet	BU	azul
IN	Sicherheitsingang	Bus	Interfaz-Bus A(+)/B(-)	VT	violeta
OSSD	Sicherheitsausgang	La	Luz emitida desconectable	GY	gris
Signal	Signalausgang	Mag	Control magnético	WH	blanco
BI_D+/-	Ethernet Gigabit bidirekt. Datenleitung (A-D)	RES	Entrada de confirmación	PK	rosa
EN61842	Codificador 0-Impuls 0/0 (TTL)	EDM	Comprobación de contactores	GNYE	verde/amarillo
PT	Resistencia de medición de platino	EN61842	Codificador A/Ā (TTL)		