

# Sütun aydınlatma Link

Kırmızı ışık, 750 mm

## LBLR701

Sipariş numarası



- Daisy Chain
- Esneklik: Işın açısı Angle Changer ile genişletilir
- Harici kumandaya gerek yoktur
- LED noktalarını azaltmak için patentli Curve efekti oluşturma

wenglor LBL serisinin sütun aydınlatmaları hem küçük hem de büyük çalışma mesafelerine uygundur. Doğrudan aydınlatmalarla aydınlık alan, düşük düşme açılı aydınlatma, karanlık alan aydınlatması ve kubbe aydınlatma gibi aydınlatma etkileri oluşturulmalıdır. Bazı Linescan uygulamaları da mümkündür. LBL sütun aydınlatmaları sürekli modda ya da stroboskop modunda Machine Vision kamera ve diğer LBL aydınlatmalarla senkronize edilebilir ve ek bir güç kaynağı olmadan çalıştırılabilir. ZBAG Angle Changer'larla birlikte ışın açısı büyütülür ve esnek olarak şekillendirilir.

### Teknik Veriler

#### Optik veriler

Işık türü	Kırmızı ışık
Dalga boyu	630 nm
Işın açısı	$\pm 7^\circ$
Kırmızı ışık gücü	237,5 W/m <sup>2</sup>
Ölçüm noktası mesafesi	200 mm
Şununla uyumlu	Angle Changer

#### Çevre koşulları

Sıcaklık aralığı	0...40 °C
Depolama sıcaklığı	-20...60 °C
Nem	< %80, yoğuşmasız

#### Elektriksel veriler

Besleme gerilimi	21,6...26,4 V DC
Güç	57,6 W
Sürekli moddaki güç tüketimi (U <sub>b</sub> = 24 V)	2,4 A
Artış süresi	15 $\mu$ s
Kapatma süresi	10 $\mu$ s
Giriş sinyali	PNP/NPN
Kısa devre korumalı	Evet
Ters kutup korumalı	Evet
Aşırı yük korumalı	Evet
Koruma sınıfı	III
Karartma	0...10 V $\pm$ 100...30%
Overdrive	Hayır

#### Mekanik veriler

Aydınlatma alanı uzunluğu (L)	750 mm
Aydınlatma alanı genişliği (W)	31,5 mm
Aydınlatma alanı	750 x 31,5 mm
Gövde malzemesi	Alüminyum, eloksal kaplama
Gövde malzemesi	Plastik, ABS
Gövde malzemesi	Plastik, PC
Koruma sınıfı	IP65
UL Muhafaza Tipi	1
Optik kapak	Plastik, PMMA
Bağlantı türü	3 x M12 x 1; 5 kutuplu
Maks. Kablo uzunluğu	27 m

#### Fonksiyon

Çalışma modları	Sürekli mod, flaş modu
-----------------	------------------------

Bağlantı şeması no.	007
Kumanda panosu no.	T17
Uygun sabitleme tekniği no.	925

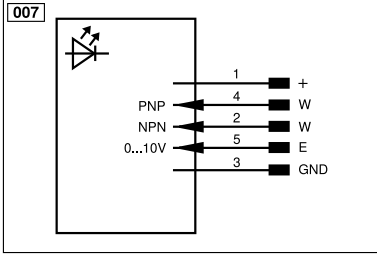
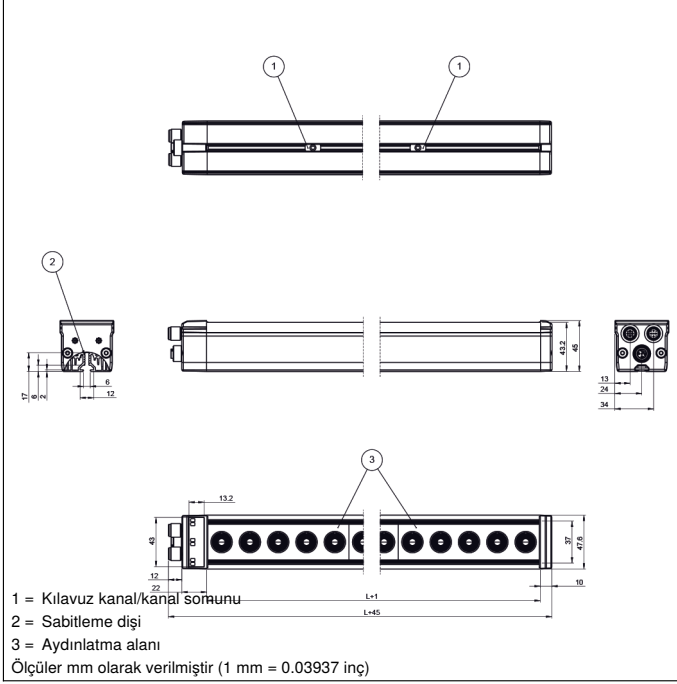
### Tamamlayıcı ürünler

Angle Changer ZBAG
Bağlantı kablosu
Sabitleme eklemi ZBAZ001

## Kumanda panosu

**T17**


68 = Güç LED'i  
9b = Flaş modu göstergesi



Legend			
+	Supply Voltage +	nc	Not connected
-	Supply Voltage 0 V	U	Test Input
~	Supply Voltage (AC Voltage)	Ü	Test Input inverted
A	Switching Output (NO)	W	Trigger Input
Ā	Switching Output (NC)	W-	Ground for the Trigger Input
V	Contamination/Error Output (NO)	O	Analog Output
ȳ	Contamination/Error Output (NC)	O-	Ground for the Analog Output
E	Input (analog or digital)	BZ	Block Discharge
T	Teach Input	Amv	Valve Output
Z	Time Delay (activation)	a	Valve Control Output +
S	Shielding	b	Valve Control Output 0 V
RxD	Interface Receive Path	SY	Synchronization
TxD	Interface Send Path	SY-	Ground for the Synchronization
RDY	Ready	E+	Receiver-Line
GND	Ground	S+	Emitter-Line
CL	Clock	±	Grounding
E/A	Output/Input programmable	SnR	Switching Distance Reduction
IO-Link		Rx+/-	Ethernet Receive Path
PoE	Power over Ethernet	Tx+/-	Ethernet Send Path
IN	Safety Input	Bus	Interfaces-Bus A(+)/B(-)
OSSD	Safety Output	La	Emitted Light disengageable
Signal	Signal Output	Mag	Magnet activation
Bl_D+/-	Ethernet Gigabit bidirect. data line (A-D)	RES	Input confirmation
ENo RS422	Encoder 0-pulse 0/0 (TTL)	EDM	Contacting Monitoring
PT	Platinum measuring resistor	ENARs422	Encoder A/Ā (TTL)
		ENBRs422	Encoder B/B̄ (TTL)
		ENB	Encoder B
		AMIN	Digital output MIN
		AMAX	Digital output MAX
		AOK	Digital output OK
		SY In	Synchronization In
		SY OUT	Synchronization OUT
		OLT	Brightness output
		M	Maintenance
		rsv	Reserved
		Wire Colors according to DIN IEC 60757	
		BK	Black
		BN	Brown
		RD	Red
		OG	Orange
		YE	Yellow
		GN	Green
		BU	Blue
		VT	Violet
		GY	Grey
		WH	White
		PK	Pink
		GNYE	Green/Yellow

