

# Éclairage bar

lumière rouge, 1125 mm

## LBAR912

Référence



- **Aucun système de commande externe nécessaire**
- **Création d'un effet de courbe breveté permettant de réduire les hotspots LED**
- **Flexibilité : Angle de rayonnement étendu grâce à l'Angle Changer**

Les éclairages bar wenglor de la série LBA conviennent aussi bien pour les petites que pour les grandes distances de travail. Les éclairages directs permettent de créer des effets tels que le champ lumineux, l'éclairage à faible angle d'incidence, le champ sombre et l'éclairage dôme. Certaines applications de balayage linéaire sont également possibles. Les éclairages bar LBA peuvent fonctionner en mode continu ou en mode stroboscopique. La combinaison avec les Angle Changer ZBAG permet d'augmenter l'angle de rayonnement et d'obtenir un éclairage flexible.

### Données techniques

#### Caractéristiques optiques

Type de lumière	Lumière rouge
Longueur d'onde	630 nm
Angle de rayonnement	$\pm 7^\circ$
Puissance lumineuse lumière rouge	237,5 W/m <sup>2</sup>
Distance entre les points de mesure	200 mm
Compatible avec	Angle Changer

#### Conditions ambiantes

Plage de températures	0...40 °C
Température de stockage	-20...60 °C
Humidité de l'air	< 80 %, sans condensation

#### Caractéristiques électroniques

Tension d'alimentation	21,6...26,4 V DC
Puissance	86,4 W
Consommation de courant en fonctionnement continu (U <sub>b</sub> = 24 V)	3,6 A
Temps de montée	15 $\mu$ s
Temps à la retombée	10 $\mu$ s
Signal d'entrée	PNP / NPN
Protection contre les courts-circuits	oui
Protection contre les inversions de polarité	oui
Protection contre les surcharges	oui
Classe de protection	III
Atténuation	0...10 V $\pm$ 100...30%
OverDrive	non

#### Caractéristiques mécaniques

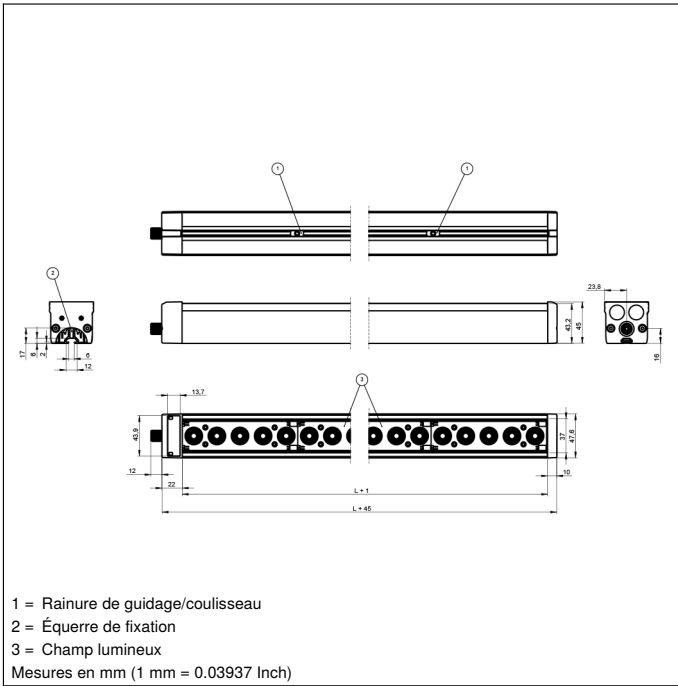
Longueur du champ d'éclairage (L)	1125 mm
Largeur du champ lumineux (W)	31,5 mm
Champ lumineux	1125 x 31,5 mm
Boîtier en matière	Aluminium, anodisé
Boîtier en matière	Plastique, ABS
Boîtier en matière	Plastique, PC
Indice de protection	IP65
Type d'enceinte UL	1
Protection de l'optique	Plastique, PMMA
Mode de raccordement	M12 x 1; 5-pôles
Max. longueur de câble	17 m

#### Fonction

Modes de fonctionnement	Mode continu, mode flash
Schéma de raccordement N°	007
Panneau de commande N°	T17
Fixation appropriée	925

### Produits complémentaires

Angle Changer ZBAG
Câble de connexion ZC4G003
Câble de connexion ZDCG004
Câble de connexion ZDCG005
Rotule de fixation ZBAZ001

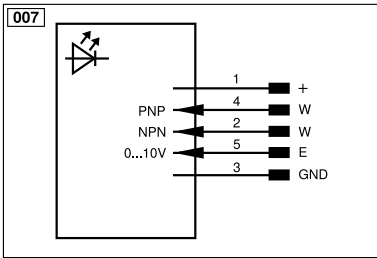


## Panneau

T17



68 = LED d'alimentation  
 9b = Indicateur du mode stroboscope



Légende					
+	Tension d'alimentation +	PT	Résistance de mesure en platine	ENAR5422	Codeur A/Ā (TTL)
-	Tension d'alimentation 0 V	nc	N'est pas branché	ENBR5422	Codeur B/B̄ (TTL)
~	Tension d'alimentation (Tension alternative)	U	Entrée test	ENA	Codeur A
A	Sortie de commutation Fermeture (NO)	Ū	Entrée test inverse	ENb	Codeur B
Ā	Sortie de commutation Ouverture (NC)	W	Entrée Trigger	AMIN	Sortie numérique MIN
V	Sortie enclassement / Sortie défaut (NO)	W-	Masse pour entrée trigger	AMAX	Sortie numérique MAX
Ṽ	Sortie enclassement / Sortie défaut (NC)	O	Sortie analogique	Aok	Sortie numérique OK
E	Entrée (analogique ou digitale)	O-	Masse pour sortie analogique	SY In	Synchronisation In
T	Entrée apprentissage	BZ	Extraction par bloc	SY OUT	Synchronisation OUT
R	Entrée de réinitialisation	Amv	Sortie de l'électrovanne	OLT	Sortie intensité lumineuse
Z	Temporisation (activation)	a	Sortie commande électrovanne +	M	Maintenance
S	Blindage	b	Sortie commande électrovanne 0 V	rsv	Réserve
RxD	Réception de données Interface	SY	Synchronisation	Couleurs des fils suivant norme DIN IEC 60757	
TxD	Émission de données Interface	SY-	Masse pour synchronisation	BK	noir
RDY	Prêt	E+	Réception	BN	brun
GND	Masse	S+	Émission	RD	rouge
CL	Cadence	⊕	Terre	OG	orange
E/A	Entrée / Sortie programmable	SnR	Réduction distance de commutation	YE	jaune
	IO-Link	Rx+/-	Réception de données Ethernet	GN	vert
PoE	Power over Ethernet	Tx+/-	Émission de données Ethernet	BU	bleu
IN	Entrée de sécurité	Bus	Interfaces-Bus A(+) / B(-)	VT	violet
QSSD	Sortie sécurité	La	Lumière émettrice désactivable	GY	gris
Signal	Sortie de signal	Mag	Commande magnétique	WH	blanc
Bl_D+/-	Ligne données bidirect.Gigabit Ethernet (A-D)	RES	Confirmation	PK	rose
ENo RS422	Codeur, impulsion_0 0/Ā (TTL)	EDM	Contrôle d'efficacité	GNYE	vert jaune