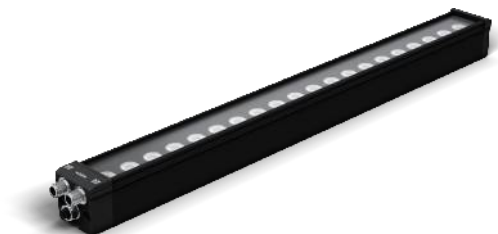


Iluminación de barra Link

Infrarrojo, 500 mm

LBLI501

Referencia



- Cadena margarita
- Flexibilidad: Ampliación del ángulo de dispersión mediante el Angle Changer
- Generación de un efecto de curva patentado para reducir los puntos calientes LED
- Sin necesidad de control externo

Las iluminaciones de barra de la serie LBL de wenglor son adecuadas tanto para distancias de trabajo pequeñas como grandes. Las luces directas permiten crear efectos de iluminación como el campo claro, un ángulo de incidencia bajo, el campo oscuro y una iluminación de tipo domo. También permiten algunas aplicaciones de escaneo lineal. Las iluminaciones de barra LBL se pueden sincronizar con la cámara de visión artificial y otras iluminaciones LBL en modo continuo o en modo estroboscópico, y se pueden manejar sin necesidad de una fuente de alimentación adicional. En combinación con los Angle Changers ZBAG, el ángulo de dispersión se amplía y se configura de forma flexible.

Datos técnicos

Datos ópticos

Tipo de luz	Luz infrarroja
Longitud de onda	850 nm
Grupo de riesgo (EN 62471)	1
Ángulo de incidencia	$\pm 7^\circ$
Potencia lumínica del infrarrojo	95,75 W/m ²
Distancia del punto de medición	200 mm
Compatible con	Angle Changer

Condiciones ambientales

Rango de temperatura	0...40 °C
Temperatura de almacenamiento	-20...60 °C
Humedad del aire	< 80 %, sin condensación

Datos eléctricos

Tensión de alimentación	21,6...26,4 V DC
Energía	38,4 W
Consumo de corriente con funcionamiento continuo (U _b = 24 V)	1,6 A
Tiempo de subida	15 μ s
Tiempo de desconexión	10 μ s
Señal de entrada	PNP/NPN
Protección cortocircuitos	sí
Protección cambio polaridad	sí
Protección de sobrecarga	sí
Categoría de protección	III
Atenuación	0...10 V \pm 100...30%
Overdrive	no

Datos mecánicos

Longitud de campo de iluminación (L)	500 mm
Amplitud del campo luminoso (W)	31,5 mm
Campo de iluminación	500 x 31,5 mm
Carcasa	Aluminio, anodizado
Carcasa	Plástico, ABS
Carcasa	Plástico, PC
Clase de protección	IP65
UL Enclosure Type	1
Protección de la óptica	Plástico, PMMA
Conexión	3 M12 x 1; 5-pines
Máx. longitud del cable	43 m

Función

Modos de funcionamiento	Funcionamiento continuo, modo flash
Nº Esquema de conexión	007
Nº Panel de control	T17
Nº Montaje adecuado	925

Productos adicionales

Angle Changer ZBAG
Bisagra de montaje ZBAZ001
Cable conector

