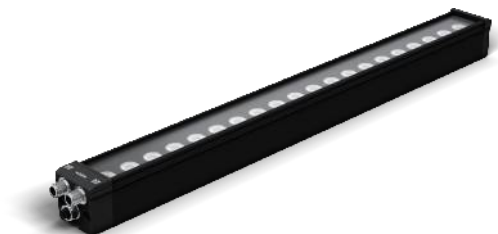


Éclairage bar Lien

Infrarouge, 500 mm

LBLI501

Référence



- **Aucun système de commande externe nécessaire**
- **Création d'un effet de courbe breveté permettant de réduire les hotspots LED**
- **Daisy chain**
- **Flexibilité : Angle de rayonnement étendu grâce à l'Angle Changer**

Les éclairages bar wenglor de la série LBL conviennent aussi bien pour les petites que pour les grandes distances de travail. Les éclairages directs permettent de créer des effets tels que le champ lumineux, l'éclairage à faible angle d'incidence, le champ sombre et l'éclairage dôme. Certaines applications de balayage linéaire sont également possibles. Les éclairages bar LBL peuvent être synchronisés avec la caméra de vision industrielle et d'autres éclairages LBL en mode continu ou en mode stroboscopique et fonctionner sans alimentation électrique supplémentaire. La combinaison avec les Angle Changer ZBAG permet d'augmenter l'angle de rayonnement et d'obtenir un éclairage flexible.

Données techniques

Caractéristiques optiques

Type de lumière	Infrarouge
Longueur d'onde	850 nm
Groupe de risque (EN 62471)	1
Angle de rayonnement	$\pm 7^\circ$
Puissance lumineuse infrarouge	95,75 W/m ²
Distance entre les points de mesure	200 mm
Compatible avec	Angle Changer

Conditions ambiantes

Plage de températures	0...40 °C
Température de stockage	-20...60 °C
Humidité de l'air	< 80 %, sans condensation

Caractéristiques électroniques

Tension d'alimentation	21,6...26,4 V DC
Puissance	38,4 W
Consommation de courant en fonctionnement continu (U _b = 24 V)	1,6 A
Temps de montée	15 μ s
Temps à la retombée	10 μ s
Signal d'entrée	PNP / NPN
Protection contre les courts-circuits	oui
Protection contre les inversions de polarité	oui
Protection contre les surcharges	oui
Classe de protection	III
Atténuation	0...10 V \pm 100...30%
Overdrive	non

Caractéristiques mécaniques

Longueur du champ d'éclairage (L)	500 mm
Largeur du champ lumineux (W)	31,5 mm
Champ lumineux	500 x 31,5 mm
Boîtier en matière	Aluminium, anodisé
Boîtier en matière	Plastique, ABS
Boîtier en matière	Plastique, PC
Indice de protection	IP65
Type d'enceinte UL	1
Protection de l'optique	Plastique, PMMA
Mode de raccordement	3 x M12 x 1 ; 5 pôles
Max. longueur de câble	43 m

Fonction

Modes de fonctionnement	Mode continu, mode flash
Schéma de raccordement N°	007
Panneau de commande N°	T17
Fixation appropriée	925

Produits complémentaires

Angle Changer ZBAG
Câble de connexion
Rotule de fixation ZBAZ001

