

Iluminación de barra IP69K infrarrojo, 625 mm

LB9I601

Referencia



- **Angulo de montaje incluido en el alcance de suministro**
- **Certificado para entornos susceptibles de lavado (DIN 40 050 parte 9)**
- **Rendimiento líder en el sector de la iluminación de barras LBA**
- **Sin necesidad de control externo**

La iluminación de barra wenglor de la serie LB9 proporciona una luz industrial de tipo IP69K con una carcasa apta para alimentos. Dicha carcasa es adecuada para entornos en los que se utilizan altas presiones y temperaturas para limpiar con vapor y productos químicos de limpieza. El flujo luminoso homogéneo e intenso del equipo de iluminación resulta perfecto para muchos tipos de aplicaciones con distancias de trabajo cercanas y lejanas. Las iluminaciones de barra LB9 pueden utilizarse en funcionamiento continuo o sincronizarse con la cámara de visión artificial en modo estrobo a través de entradas PNP o NPN. Los soportes en L estándar permiten una rotación de 360° y, por lo tanto, un montaje sencillo.

Datos técnicos

Datos ópticos

Tipo de luz	Luz infrarroja
Longitud de onda	850 nm
Grupo de riesgo (EN 62471)	1
Ángulo de incidencia	± 17 °
Potencia luminica del infrarrojo	95,75 W/m ²
Distancia del punto de medición	200 mm

Condiciones ambientales

Rango de temperatura	-20...40 °C
Temperatura de almacenamiento	-20...60 °C
Humedad del aire	< 80 %, sin condensación

Datos eléctricos

Tensión de alimentación	21,6...26,4 V DC
Energía	58 W
Consumo de corriente con funcionamiento continuo (U _b = 24 V)	3,2 A
Tiempo de subida	15 μs
Tiempo de desconexión	10 μs
Señal de entrada	PNP/NPN
Protección cortocircuitos	sí
Protección cambio polaridad	sí
Protección de sobrecarga	sí
Categoría de protección	III
Atenuación	0...10 V ± 100...30%
Overdrive	no

Datos mecánicos

Longitud de campo de iluminación (L)	625 mm
Carcasa	Acero inoxidable V4A, (1.4404 / 316L)
Carcasa	Plástico, PMMA
Clase de protección	IP69K
UL Enclosure Type	1
Protección de la óptica	Plástico, PMMA
Conexión	Cable; 5 hilos
Longitud del cable	5 m
Material de la cubierta del cable	Plástico, PUR
Máx. longitud del cable	34 m
Diámetro exterior (d)	5,4 mm

Función

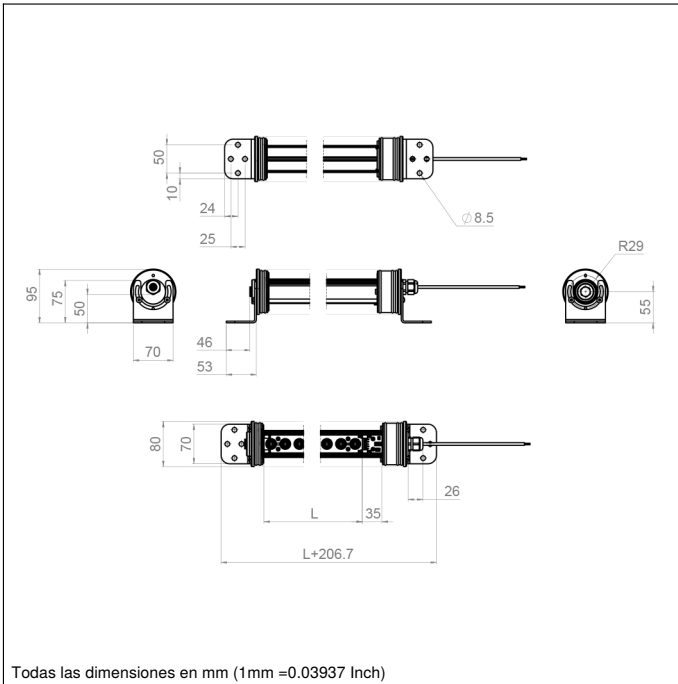
Modos de funcionamiento	Funcionamiento continuo, modo flash
-------------------------	-------------------------------------

Nº Esquema de conexión

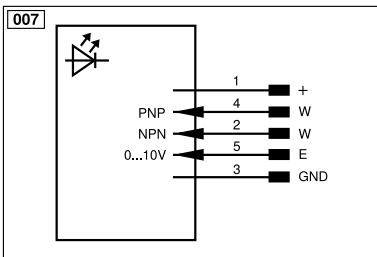
007

Productos adicionales

Cable conector ZC4G003
Cable conector ZDCG004
Cable conector ZDCG005



Todas las dimensiones en mm (1mm =0.03937 Inch)



Aclaración de símbolos					
+	Tensión de alimentación +	nc	No está conectado	EN61842	Codificador B/B̄ (TTL)
-	Tensión de alimentación 0 V	U	Test de entrada	ENa	Codificador A
~	Tensión de alimentación (tensión alterna)	Ü	Test de entrada inverso	ENb	Codificador B
A	Salida de conmutación contacto de trabajo (NO)	W	Entrada activadora	AMIN	Saída digital MIN
Ā	Salida de conmutación contacto de reposo (NC)	W-	"Masa de referencia" entrada activadora	AMAX	Saída digital MAX
V	Salida contaminación/error (NO)	O	Salida analógica	AOK	Saída digital OK
V̄	Salida contaminación/error (NC)	O-	"Masa de referencia" salida analógica	SY In	Sincronización In
E	Entrada (analógica o digital)	BZ	Salida en bloque	SY OUT	Sincronización OUT
T	Entrada de aprendizaje	Amv	Salida electroválvula/motor	OLT	Saída da intensidad luminosa
Z	Retardo temporal (activación)	a	Salida control de válvula +	M	EI mantenimiento
S	Apantallamiento	b	Salida control de válvula 0 V	rsv	Reservada
RxD	Receptor RS-232	SY	Sincronización	Color de los conductores según DIN IEC 60757	
TxD	Emisor RS-232	SY-	"Masa de referencia" sincronización	BK	o
RDY	Listo	E+	Conductor del receptor	BN	marrón
GND	Cadencia	S+	Conductor del emisor	RD	rojo
CL	Ritmo	±	Puesta a tierra	OG	naranja
E/A	Entrada/Salida programable	SnR	Reducción distancia de conmutación	YE	amarillo
	IO-Link	Rx+/-	Receptor Ethernet	GN	verde
PoE	Power over Ethernet	Tx+/-	Emisor Ethernet	BU	azul
IN	Sicherheitsingang	Bus	Interfaz-Bus A(+)/B(-)	VT	violeta
OSSD	Sicherheitsausgang	La	Luz emitida desconnectable	GY	gris
Signal	Signalausgang	Mag	Control magnético	WH	blanco
BI_D+/-	Ethernet Gigabit bidirekt. Datenleitung (A-D)	RES	Entrada de confirmación	PK	rosa
EN61842	Codificador 0-Impuls 0/0̄ (TTL)	EDM	Comprobación de contactos	GNYE	verde/amarillo
PT	Resistencia de medición de platino	EN61842	Codificador A/Ā (TTL)		

