

# 光束照明 IP69K

白光, 625 mm

## LB9W601

订货号



- 供货范围包括紧固角铁
- 无需外部控制
- 行业领先的 LBA 光束照明效率
- 通过可冲洗环境认证 (DIN 40 050 Part 9)

wenglor LB9 系列光束照明系统属于工业级 IP69K 照明系统, 配有食品级外壳。适用于使用蒸汽和清洁化学品进行高压、高温清洁的环境。该照明设备的光通量均匀而强烈, 可以实现近的、远的工作距离的诸多应用。LB9 光束照明系统可用于连续模式, 或在频闪模式下通过 PNP 或 NPN 输入端与机器视觉照相机同步。通过标准 L 形支架可以旋转 360°, 因此易于安装。

### 技术数据

#### 光学数据

光线类型	白光
色温	6500 K
风险组(EN 62471)	1
光束角度	± 17 °
白光光功率	68000 Lux
测量点距离	200 mm

#### 环境条件

温度范围	-20...40 °C
储藏温度	-20...60 °C
空气湿度	< 80%, 无冷凝

#### 电气数据

供电电压	21,6...26,4 V DC
功率	58 W
连续模式电流消耗 (Ub = 24 V)	3,2 A
上升时间	15 μs
释放时间	10 μs
输入信号	PNP/NPN
抗短路	是
反极性保护	是
防过载	是
防护等级	III
调光	0...10 V ± 100...30%
超速	否

#### 机械数据

发光区长度(L)	625 mm
外壳材料	PMMA 塑料
外壳材料	不锈钢 V4A, (1.4404 / 316L)
防护等级	IP69K
UL 外壳类型	1
透镜盖	塑料, PMMA
连接方式	五芯电缆
电缆长度	5 m
电缆外皮材料	PUR 塑料
最大 电缆长度	34 m
外径 (d)	5,4 mm

#### 功能

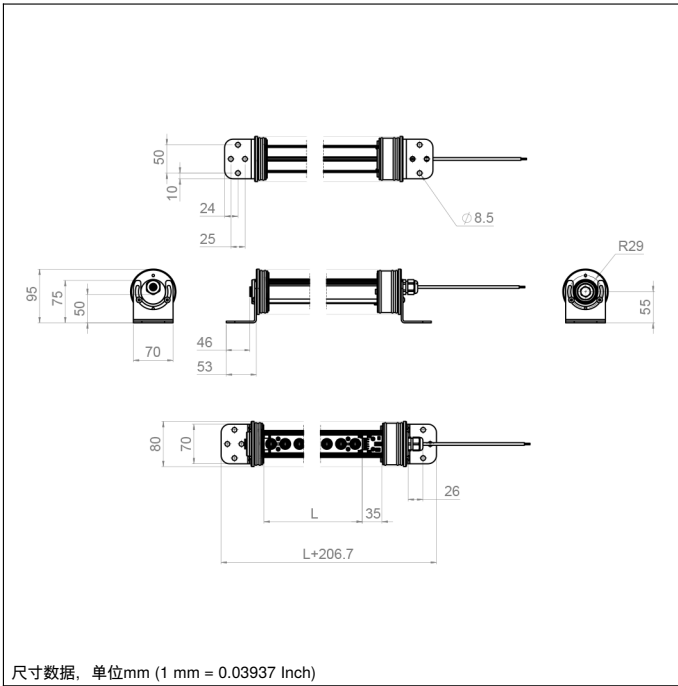
操作模式	连续模式, 闪光模式
------	------------

接线图编号

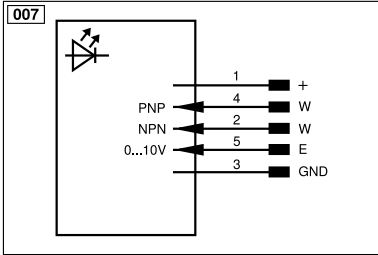
007

### 补充的产品

连接电缆 ZC4G003
连接电缆 ZDCG004
连接电缆 ZDCG005



尺寸数据, 单位mm (1 mm = 0.03937 Inch)



符号注解			
+	电源电压 +	nc	未连接
-	电源电压 0 V	U	测试输入端
~	电源电压 (交流电压)	Ū	测试输入端 反向
A	切换输出端常开触点 (NO)	W	触发输入端
Ā	切换输出端常闭触点 (NC)	W-	参考接地/触发输入端
V	污染/故障输出端 (NO)	O	模拟输出端
ȳ	污染/故障输出端 (NC)	O-	参考接地/模拟输出端
E	模拟或数字输入端	BZ	整组输出
T	示教输入端	Amv	电磁阀/电机输出端
Z	时间延迟 (启用)	a	阀控制器输出端 +
S	屏蔽	b	阀控制器输出端 0 V
RxD	接收线接口	SY	同步
TxD	发送线接口	SY-	参考接地/同步
RDY	准备就绪	E+	接收线
GND	接地	S+	发送线
CL	节拍	±	接地
E/A	输入端/输出端可以设定	SnR	操作距离缩小
	<b>IO-Link</b>	Rx+/-	以太网接收线
PoE	以太网电源	Tx+/-	以太网发送线
IN	安全输入端	Bus	总线接口 A(+)/B(-)
OSSD	安全输出端	La	可关断的发送光
Signal	信号输出端	Mag	电磁控制
BI_D+/-	以太网千兆双向, 数据线 (A-D)	RES	操作输入端
ENo RS422	编码器 0 脉冲 0/0 (TTL) plus 0/0 (TTL)	EDM	接触监控
PT	印刷板测量电阻	ENARs422	编码器 A/Ā (TTL)
		ENBRs422	编码器 B/Ī (TTL)
		ENA	编码器 A
		ENb	编码器 B
		AMIN	数字输出端 MIN
		AMAX	数字输出端 MAX
		Aok	数字输出端 OK
		SY In	同步 In
		SY OUT	同步 OUT
		OLT	光强度输出端
		M	维护
		rsv	预留
			芯线按 DIN IEC 60757
		BK	黑色
		BN	棕色
		RD	红色
		OG	橘黄色
		YE	黄色
		GN	绿色
		BU	蓝色
		VT	紫色
		GY	灰色
		WH	白色
		PK	粉红色
		GNYE	黄绿色

