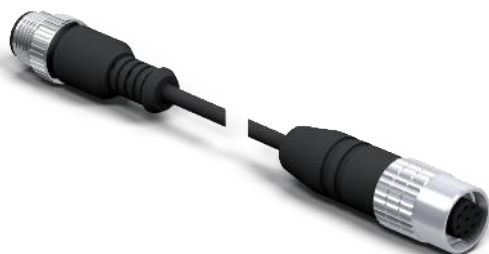


Cavo di collegamento speciale

M12 x 1; 8-pin - M12 x 1; 5-pin

ZC7V003

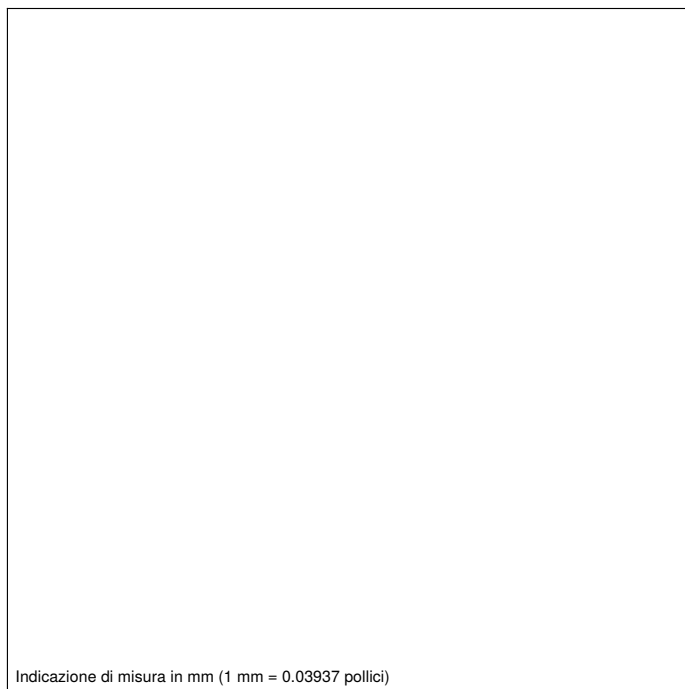
Numero d'ordinazione



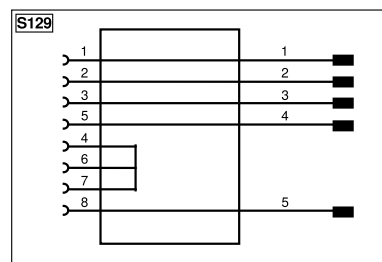
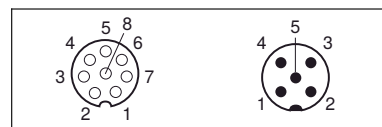
Dati tecnici

| Dati elettrici | |
|---------------------------------|----------------------|
| Tensione di alimentazione | ≤ 300 V AC/DC |
| Dati meccanici | |
| Connessione 1 | Femmina, diritto |
| Tipo di connessione 1 | M12 × 1, 8-pin |
| Connessione 2 | Maschio, diritto |
| Tipo di connessione 2 | M12 × 1, 5-pin |
| Lunghezza cavo | 0,2 m |
| Diametro esterno (d) | 5 mm |
| Sezione del cavo | 0,25 mm ² |
| Grado di protezione | IP67 |
| Fascia temperatura | -25...80 °C |
| Materiale del rivestimento cavo | Plastica, TPU |
| Materiale isolamento del cavo | Plastica, PVC |
| Materiale dado di fissaggio | Ottone, nichelato |
| Unità di imballaggio | 1 Pezzi |
| Schema elettrico nr. | S129 |
| Nr. dei connettori | 89 |

- Connettore femmina M12 × 1, diritto
- Connettore maschio M12 × 1, diritto



Indicazione di misura in mm (1 mm = 0.03937 pollici)



| Indice | | | | | |
|-----------|-------------------------------------|---------------------|------------------------------------|-------------------------------|----------------------|
| + | Alimentazione + | nc | Non collegato | ENB _{RS422} | Encoder B/B̄ (TTL) |
| - | Alimentazione 0 V | U | Ingresso test | ENA | Encoder A |
| ~ | Alimentazione AC | Ū | Ingresso test inverso | ENb | Encoder B |
| A | Uscita (NO) | W | Ingresso trigger | AMIN | Uscita digitale MIN |
| Ā | Uscita (NC) | W- | Terra per ingresso trigger | AMAX | Uscita digitale MAX |
| V | Antibrattamento/errore (NO) | O | Uscita analogica | AOK | Uscita digitale OK |
| Ṽ | Antibrattamento/errore (NC) | O- | Terra per uscita analogica | SY In | Sincronizzazione In |
| E | Ingresso digitale/analogico | BZ | Estrazione a blocchi | SY OUT | Sincronizzazione OUT |
| T | Ingresso Teach | A _{UV} | Valvola uscita | QLT | Uscita luminosità |
| Z | Tempo di ritardo | a | Valvola uscita + | M | Manutenzione |
| S | Schermo | b | Valvola uscita 0 V | rsv | Riservata |
| RxD | Interfaccia ricezione | SY | Sincronizzazione | Colori cavi secondo IEC 60757 | |
| TxD | Interfaccia emissione | SY- | Terra per sincronizzazione | BK | Nero |
| RDY | Pronto | E+ | Ricevitore-Linea | BN | Marrone |
| GND | Massa | S+ | Emettitore-Linea | RD | Rosso |
| CL | Clock | ⊕ | Terra | OG | Arancione |
| E/A | Entrata/Uscita programmabile | SnR | Riduzione della distanza di lavoro | YE | Giallo |
| IO-Link | | Rx+/- | Ethernet ricezione | GN | Verde |
| PoE | Power over Ethernet | Tx+/- | Ethernet emissione | BU | Bleu |
| IN | Ingresso di sicurezza | Bus | Interfaccia-Bus A(+)/B(-) | VT | Viola |
| QSSD | Uscita di sicurezza | La | Luce emettitore disinseribile | GY | Grigio |
| Signal | Uscita del segnale | Mag | Comando magnetico | WH | Bianco |
| BI_D+/- | GbE bidirezionale, Linea dati (A-D) | RES | Ingresso conferma | PK | Rosa |
| ENo RS422 | Encoder 0-Impuls 0/0 (TTL) | EDM | Monitoraggio contatti | GNYE | Verde Giallo |
| PT | Resistore di precisione in platino | EN _{RS422} | Encoder A/Ā (TTL) | | |