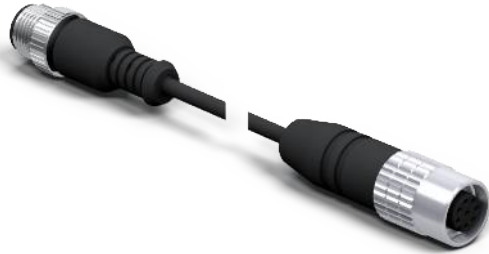


# ZC7V003

Bestellnummer



## Technische Daten

### Elektrische Daten

Versorgungsspannung  $\leq 300$  V AC/DC

### Mechanische Daten

Anschluss 1 Buchse, gerade

Anschlussart 1 M12 x 1, 8-polig

Anschluss 2 Stecker, gerade

Anschlussart 2 M12 x 1, 5-polig

Kabellänge 0,2 m

Außendurchmesser (d) 5 mm

Aderquerschnitt 0,25 mm<sup>2</sup>

Schutzart IP67

Temperaturbereich -25...80 °C

Kabelmantelmaterial Kunststoff, TPU

Material Aderisolierung Kunststoff, PVC

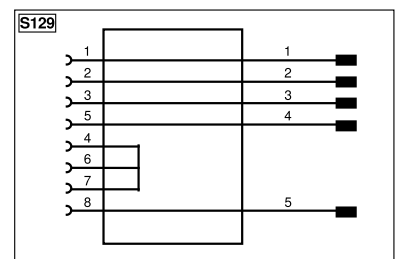
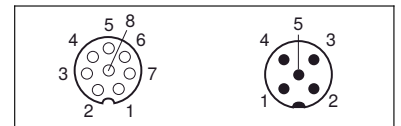
Material Überwurfmutter Messing, vernickelt

Verpackungseinheit 1 Stück

Anschlussbild-Nr. **S129**

Anschlusstechnik-Nr. **89**

- **Automatikbetrieb durch interne Drahtbrücke vor-eingestellt**
- **Buchse M12 x 1, gerade**
- **Passend für Empfänger mit integriertem Stecker oder Kabelschwanz**
- **Stecker M12 x 1, gerade**
- **Vereinfachte Verdrahtung und Inbetriebnahme**



Maßangaben in mm (1 mm = 0.03937 Inch)

Symbolerklärung					
+	Versorgungsspannung +	nc	Nicht angeschlossen	ENB <sub>RS422</sub>	Encoder B/Ā (TTL)
-	Versorgungsspannung 0 V	U	Testeingang	ENa	Encoder A
~	Versorgungsspannung (Wechselspannung)	Ū	Testeingang invertiert	ENb	Encoder B
A	Schaltausgang Schließer (NO)	W	Triggereingang	AMIN	Digitalausgang MIN
Ā	Schaltausgang Öffner (NC)	W-	Bezugsmasse/Triggereingang	AMAX	Digitalausgang MAX
V	Verschmutzungs-/Fehlerausgang (NO)	O	Analogausgang	AOK	Digitalausgang OK
Ū	Verschmutzungs-/Fehlerausgang (NC)	O-	Bezugsmasse/Analogausgang	SY In	Synchronisation In
E	Eingang analog oder digital	BZ	Blockabzug	SY OUT	Synchronisation OUT
T	Teach-in-Eingang	AMV	Ausgang Magnetventil/Motor	QLT	Lichtstärkeausgang
Z	Zeitverzögerung (Aktivierung)	a	Ausgang Ventilsteuerung +	M	Wartung
S	Schirm	b	Ausgang Ventilsteuerung 0 V	rsv	Reserviert
RxD	Schnittstelle Empfangsleitung	SY	Synchronisation	Adernfarben nach IEC 60757	
TxD	Schnittstelle Sendeleitung	SY-	Bezugsmasse/Synchronisation	BK	schwarz
RDY	Bereit	E+	Empfängerleitung	BN	braun
GND	Masse	S+	Sendeleitung	RD	rot
CL	Takt	⊕	Erdung	OG	orange
E/A	Eingang/Ausgang programmierbar	SnR	Schaltabstandsreduzierung	YE	gelb
	IO-Link	Rx+/-	Ethernet Empfangsleitung	GN	grün
PoE	Power over Ethernet	Tx+/-	Ethernet Sendeleitung	BU	blau
IN	Sicherheitseingang	Bus	Schnittstellen-Bus A(+)/B(-)	VT	violett
QSSD	Sicherheitsausgang	La	Sendelicht abschaltbar	GY	grau
Signal	Signalausgang	Mag	Magnetansteuerung	WH	weiß
Bi_D+/-	Ethernet Gigabit bidirekt. Datenleitung (A-D)	RES	Bestätigungseingang	PK	rosa
ENo RS422	Encoder 0-Impuls 0/Ā (TTL)	EDM	Schutzkontrolle	GNYE	grün-gelb
PT	Platin-Messwiderstand	ENAS <sub>RS422</sub>	Encoder A/Ā (TTL)		