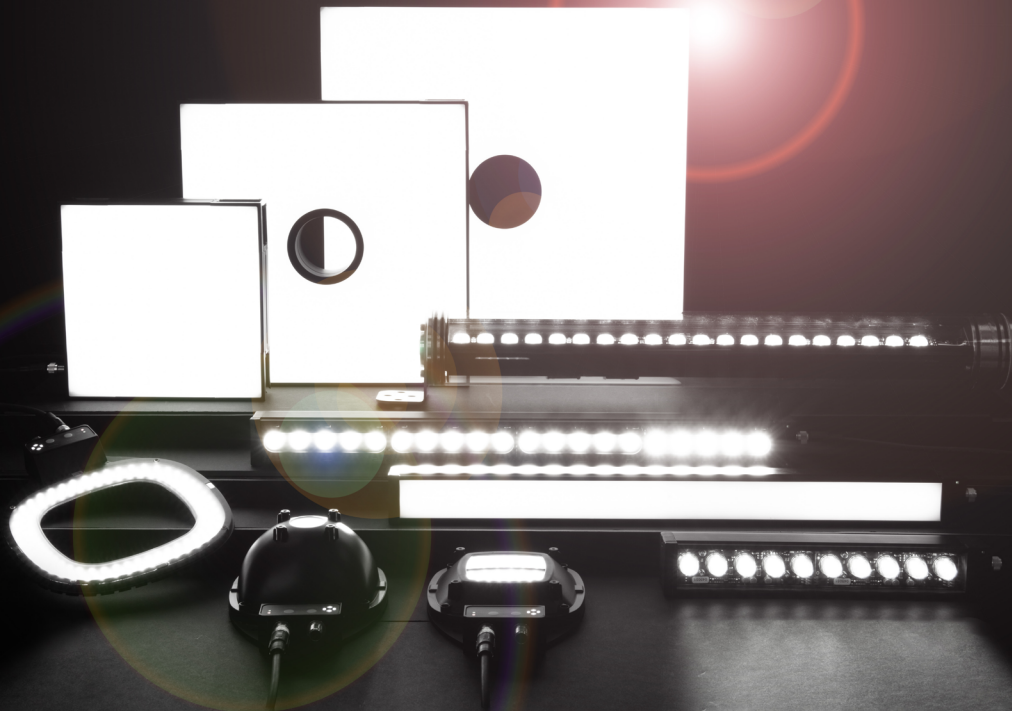




Lighting Up Machine Vision.
Tecnica di illuminazione





Illuminazioni a barre

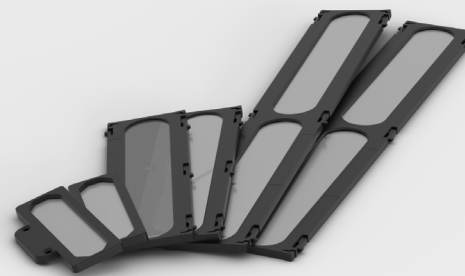
Le illuminazioni a barre a LED wenglor sono composte da LED disposti linearmente con un'eccellente luminosità e omogeneità per molti scopi, ad esempio per creare un effetto campo scuro per illuminare parti lucide o per creare un effetto campo chiaro per illuminare un'area in modo intenso.

LBF	LBA	LBS	LBO
Illuminazione a barre Flash da 125 mm a 2.500 mm	Illuminazione a barre standard da 125 mm a 1.250 mm	Illuminazione a barre Single da 125 mm a 500 mm	Illuminazione a barre OverDrive da 625 mm a 1.125 mm
OverDrive: sì	OverDrive: fino a 500 mm	OverDrive: sì	OverDrive: sì
bianco, rosso, infrarosso	bianco, rosso, infrarosso	bianco, rosso, infrarosso	bianco, rosso, infrarosso
IP65	IP65	IP65	IP65

LBL	LBD	LB9	LBT
Illuminazione a barre Link da 1250 mm a 1.250 mm	Illuminazione a barre diffusa da 125 mm a 1.250 mm	Illuminazione a barre IP69K da 125 mm a 1.250 mm	Illuminazione a barre Mini 64 mm
OverDrive: no	OverDrive: no	OverDrive: no	OverDrive: sì
bianco, rosso, infrarosso	bianco, rosso, infrarosso	bianco, rosso, infrarosso	bianco, rosso, infrarosso
IP65	IP65	IP69K	IP67

Controllo flessibile della distribuzione della luce

Gli Angle Changer ZBAG consentono l'adattamento mirato dell'angolo di emissione nell'intervallo compreso tra $\pm 7^\circ$ e $\pm 25^\circ$ e contribuiscono a un'illuminazione uniforme del campo visivo. Disponibile per le serie LBT, LBA, LBS, LBL, LBO e LBF e in varianti polarizzate o non polarizzate.





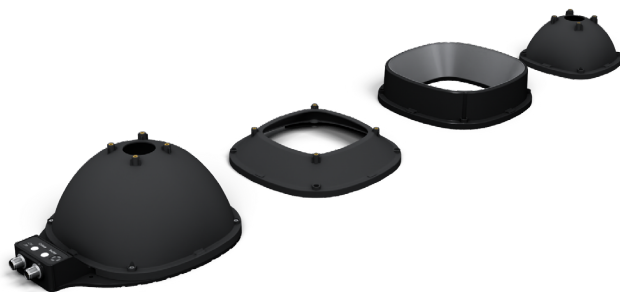
Illuminazioni di superficie

Le retroilluminazioni (o le illuminazioni di superficie) vengono spesso utilizzate per creare silhouette intorno ai componenti e generare un forte contrasto bianco-nero. Possono anche essere utilizzate come illuminazione a LED diretta molto diffusa in prossimità di campioni, diventando uno strumento potente per illuminare le superfici riflettenti.

LBB	ZVZF3 e ZVZF4
Illuminazione di superficie grande da 200 × 200 mm a 1.000 × 800 mm	Illuminazione di superficie compatta da 60 × 60 mm a 180 × 180 mm
bianco, rosso, infrarosso	bianco, infrarosso
IP40	IP67

Cupole e illuminazioni a cupola

Le illuminazioni a cupola sono ideali per l'ispezione di superfici irregolari. Inoltre, la luce molto diffusa di un attacco a cupola è ideale per l'ispezione di metalli e parti lucide. Le illuminazioni a cupola wenglor dispongono di alcune funzioni innovative, come ad es. adattatori per pannelli forati che supportano la verifica di elementi complessi.



ZMRG	LMDX
Adattatori a cupola, a campo oscuro e adattatori angolari piatti	Illuminazione a cupola
	Ø interno: 80 mm, 130 mm
	bianco-infrarosso, rosso-ciano, multi-UV + bianco
	IP65

Illuminazioni a cupola piatta

Le illuminazioni a cupola piatta vengono utilizzate per lo più come lucernari o retroilluminazione per illuminare in modo omogeneo grandi aree. La custodia è simile a quella di una retroilluminazione a LED, ma è dotata di un foro per la telecamera al centro. Per un'illuminazione ideale di molti tipi di superfici, le illuminazioni a cupola piatta devono essere doppie rispetto al campo visivo da illuminare.

LFD

Ampia illuminazione a cupola piatta
da 200 × 200 mm a 1.000 × 800 mm

bianco, rosso, infrarosso

IP40

Illuminazioni con faretto

Le illuminazioni con faretto sono estremamente compatte, robuste e potenti. Grazie all'obiettivo zoom integrato, la luce può essere messa a fuoco con precisione o distribuita in modo diffuso. Con gli accessori adatti, possono essere utilizzati anche come illuminazione coassiale o retroilluminazione. Sono ideali per l'illuminazione precisa nell'elaborazione di immagini industriali, nell'automazione industriale, nella robotica e per applicazioni di identificazione a corto e lungo raggio.

ZSLG

Accessori coassiali e retroilluminazione

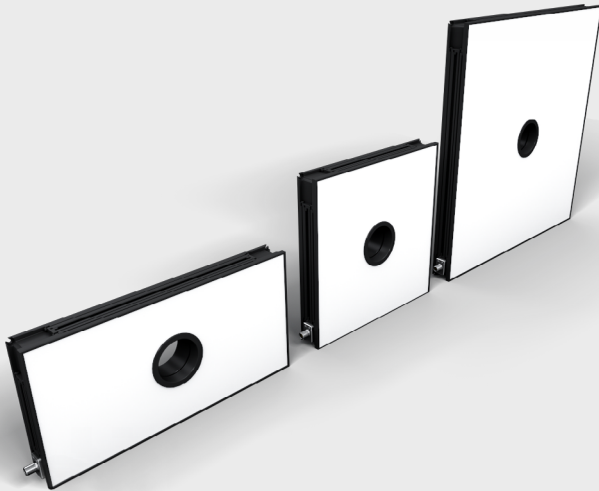
LSL

Illuminazione con faretto

Filettatura M30

bianco, rosso, infrarosso

IP67





Illuminazioni ad anello

Le illuminazioni ad anello sono solitamente posizionate intorno all'asse ottico di una telecamera per la visione artificiale. wenglor offre una gamma di illuminazione ad anello adatta a un'illuminazione omogenea a distanze di lavoro sia grandi che piccole. Grazie a diversi accessori, a seconda del tipo di illuminazione, è possibile creare non solo effetti a campo chiaro, ma anche effetti a campo scuro o modificare l'angolo di emissione dell'illuminazione con gli Angle Changer.

LMLX	LMRX	ZMRG	LRL
Illuminazione ad angolo piatto	Illuminazione modulare ad anello	Illuminazione a campo oscuro	Illuminazione ad anello
Ø interno: 80 mm, 130 mm	Ø interno: 80 mm, 130 mm	Ø interno: 80 mm, 130 mm	Ø interno: 37 mm, 76 mm
bianco-infrarosso, rosso-ciano	bianco-infrarosso, rosso-ciano	bianco-infrarosso, rosso-ciano	bianco, rosso, infrarosso
IP65	IP65	IP65	IP67

Kit di illuminazione

Il kit di illuminazione consente di testare i prodotti di illuminazione in diverse applicazioni per creare rapidamente soluzioni di elaborazione delle immagini automatiche.

Il kit di illuminazione comprende

Illuminazione a barre e Angle Changer

Illuminazione modulare ad anello con adattatori a cupola e ad angolo piatto

Illuminazione a cupola piatta

Accessori di fissaggio, alimentatore e cavo



Per maggiori informazioni sul nostro portafoglio, consultate il nostro sito web.





wenglor
the innovative family



www.wenglor.com
info@wenglor.com