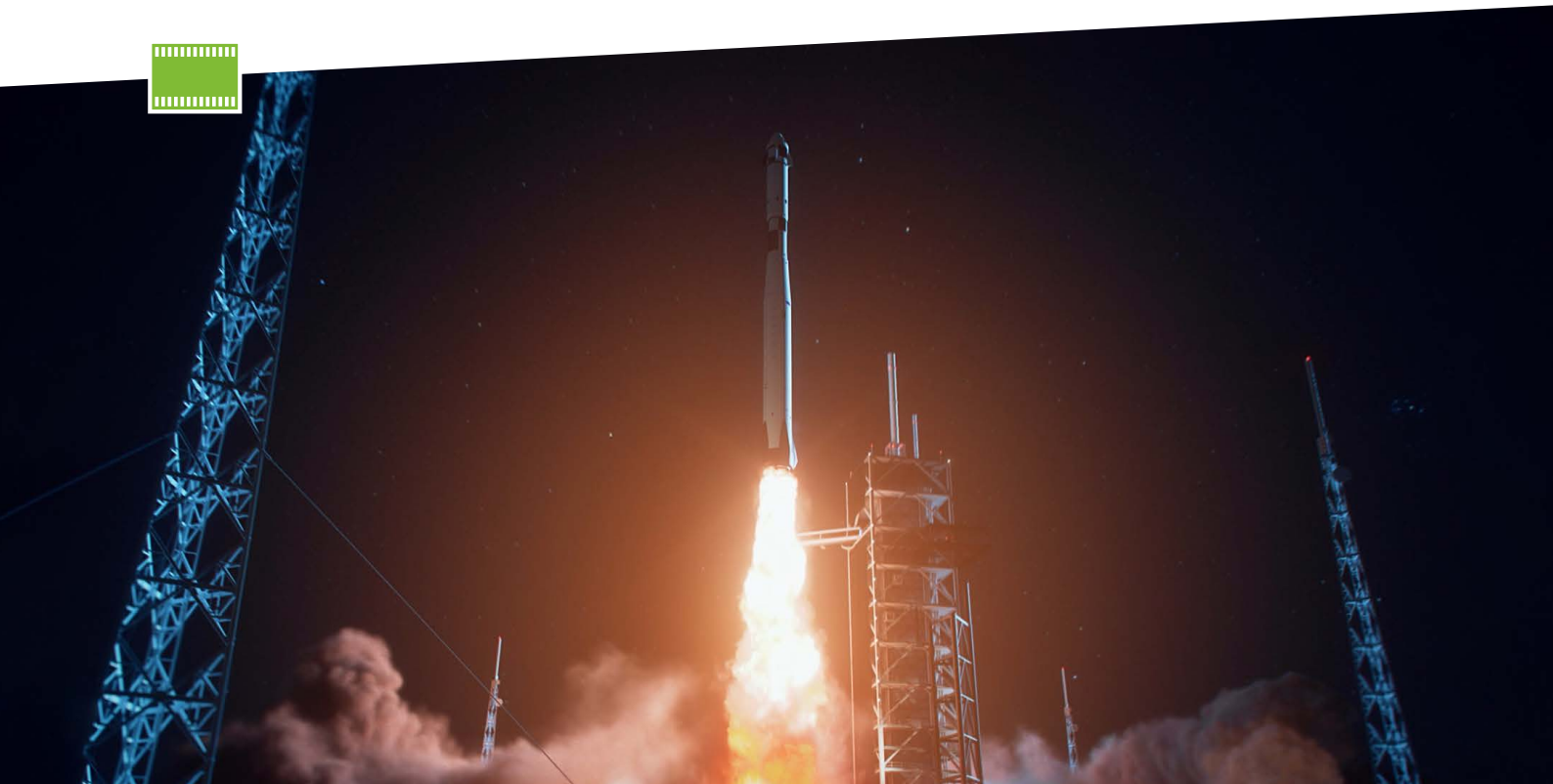




Next Level Machine Vision.  
**B60 Smart Camera**



# Smart Camera + uniVision 3 = B60

B60 系列 Smart Camera 将用于工业图像处理的高性能智能摄像头与功能强大的 uniVision 软件相结合。除了将 Smart Camera 经验的优势、图像拍摄和分析融合在一个外壳中外，B60 还具有极佳的性能和模块化。



**强大的硬件，带有四核 CPU 和人工智能加速器**  
独特的计算能力和高度的模块化



**uniVision 3 软件**  
采用模块原理，参数设置简便



**HALCON 接口**  
量身定制的个性化编程设置

## 视觉系统采用 Smart Camera 形式， 具备一切可能性

B60 Smart Camera 以其模块化可扩展的外壳设计给人留下深刻印象，其附件无需工具即可快速更换，由于设有诸多工业接口集成度高。使用设有多种功能的按钮和可视状态显示，方便操作，以便进行快速的设置和可靠的状态监测。

此外，wenglor uniVision 3 机器视觉软件还提供一个用于机器人视觉应用的接口和一个全面的工具箱，其中包含用于分别解决视觉应用问题的诸多模块。



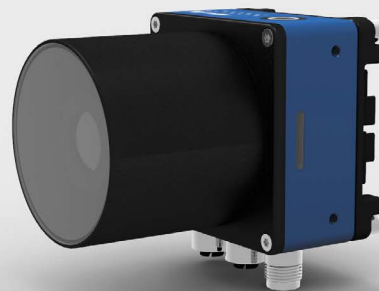
有关机器人视觉的更多信息，请访问我们的网站。



## B60 C 口的

配备 C 口的 B60 是一款配有 C 口的高性能 Smart Camera，特别适用于需要灵活选择物镜和满足特定要求的机器视觉应用。

- ✓ 通过 Y 型连接器连接照明系统简便
- ✓ 广泛的外部照明产品系列
- ✓ 物镜适用于每个工作范围
- ✓ 不同光学滤光片适合于应用



IP67 防护管



不同光学滤光片



不同物镜



坚固外壳



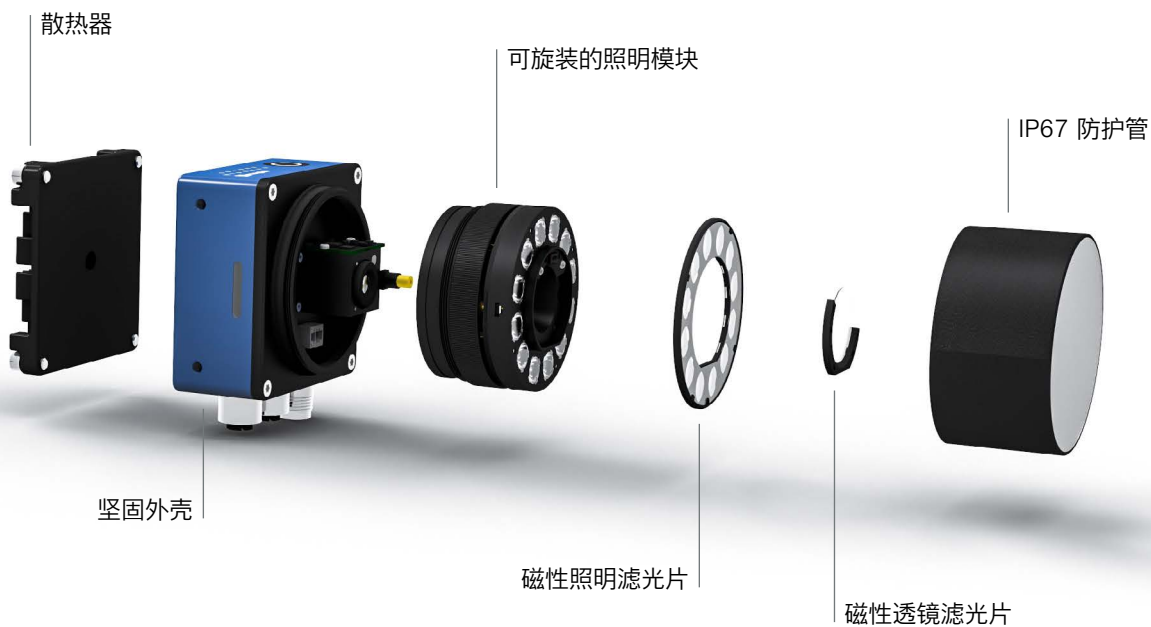
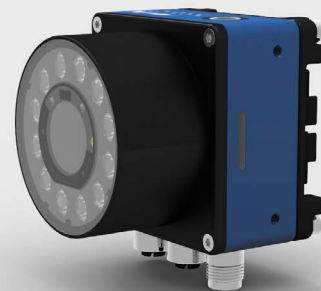
散热器



## B60 自动对焦

设有自动对焦功能的 B60 是一款高度模块化的 Smart Camera，设有强大的压电式自动对焦功能，可在不同工作距离内对物体进行快速高效地聚焦。

- ✔ 持久耐用的压电式自动对焦功能，可实现快速且耐用的对焦
- ✔ 两种不同的张角（窄域和广域）
- ✔ 照明模块（白色、红外、四种颜色）无需工具即可更换
- ✔ 照明和透镜滤光片带有磁性紧固件



# uniVision 3

使用 uniVision 3 软件可以灵活地执行图像处理任务 – 从传统的基于规则的工具到基于人工智能的应用。通过直观的用户界面可以模块化构建和个性化调整评估。标准应用模板可确保快速调试。

- ✓ 直接运行 AI Lab 或 ONNX 格式的人工智能模型
- ✓ 将人工智能和传统工具相结合，实现最佳效果
- ✓ HALCON 脚本的无缝集成
- ✓ 常用工业接口（EtherNet/IP、PROFINET、EtherCAT、Bosch Nexeed Automation）
- ✓ 多种机器人视觉接口



## 产品概览

产品	图像芯片	分辨率	光学系统	软件包
 B60 自动对焦	单色 / 彩色	1.6 MP 5.1 MP	6 mm/12 mm 7 mm/17.5 mm	uniVision/ uniVision Extended/ uniVision Script/ uniVision Robotic Vision/ uniVision AI
 B60 C 口的	单色 / 彩色	1.6 MP 5.1 MP	C 口	uniVision/ uniVision Extended/ uniVision Script/ uniVision Robotic Vision/ uniVision AI



**wenglor**  
the innovative family



[www.wenglor.com](http://www.wenglor.com)  
[info@wenglor.com](mailto:info@wenglor.com)