

Sensor de distancia

U2GT002



- 2 salidas de conmutación
- Carcasa de acero inoxidable para entornos hostiles
- Conformidad FDA y certificación Ecolab
- El diseño higiénico hace más fácil su limpieza
- IO-Link 1.1
- Teach-in externo

Estos sensores de ultrasonidos evalúan el sonido reflejado por un objeto. Detectan casi todos los objetos independientemente de su material, estado de agregación, color o transparencia, y son especialmente apropiados para el control del nivel de llenado de líquidos y materiales a granel o la detección de objetos transparentes. Mediante IO-Link se puede consultar el valor de medición y adaptar el sensor de forma óptima a cada aplicación. La carcasa de acero inoxidable con diseño higiénico permite su uso en entornos exigentes, como el área de lavado e higiene. El sensor puede utilizarse en modo réflex y como barrera ultrasónica.

Datos del ultrasonido

Rango de trabajo de sensores réflex	150...1300 mm
Rango de trabajo de barreras unidireccionales	150...2600 mm
Distancia de ajuste	150...1300 mm
Reproducibilidad máxima	8 mm
Desviación de linealidad	8 mm
Resolución	1 mm
Frecuencia de ultrasonidos	205 kHz
Ángulo de apertura	< 13 °
Vida útil (Tu = +25 °C)	100000 h
Histéresis de conmutación	2 % *

Datos eléctricos

Tensión de alimentación	18...30 V DC
Consumo de corriente (Ub = 24 V)	< 35 mA
Frecuencia de conmutación de sensores réflex	10 Hz
Frecuencia de conmutación de barreras unidireccionales	10 Hz
Tiempo de reacción de sensores réflex	50 ms
Tiempo de reacción de barreras unidireccionales	50 ms
Temperatura de desvío	< 10 %
Rango de temperatura	-30...60 °C
Número de salidas de conmutación	2
Caída de tensión salida de conmutación	< 2,5 V
Corriente de conmutación / salida de conmutación	100 mA
Protección cortocircuitos	sí
Protección cambio polaridad	sí
Protección de sobrecarga	sí
Interfaz	Perfil de sensor inteligente IO-Link V1.1
Almacenamiento de datos	sí
Categoría de protección	III

Datos mecánicos

Tipo de ajustes	Entrada Teach (para salida de conmutación)
Tipo de ajustes	IO-Link
Carcasa	Acero inoxidable V4A, (1.4404 / 316L)
Superficie activa	Acero inoxidable V4A
Clase de protección	IP68/IP69K
Conexión	M12 x 1; 4/5-pines

Datos técnicos de seguridad

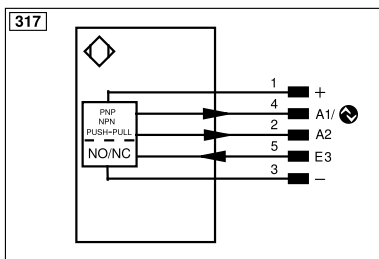
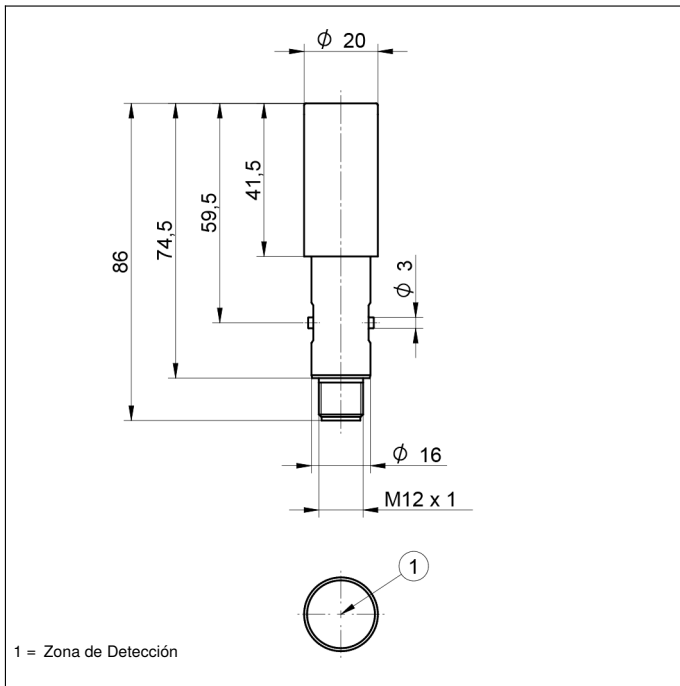
MTTFd (EN ISO 13849-1)	1452,07 a
------------------------	-----------

Salida de error	●
PNP NO	●
IO-Link	●
Nº Esquema de conexión	317
Nº Conector adecuado	2 35
Nº Montaje adecuado	140

* correspondiente a la distancia de conmutación, al menos 2 mm.

Productos adicionales

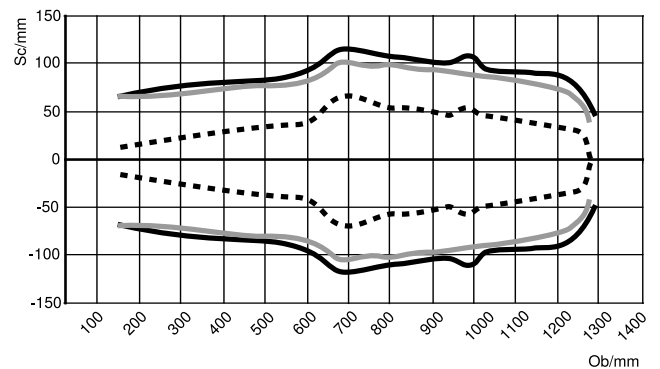
Master IO-Link
Software



Curva de respuesta característica

Las curvas características muestran la posición del centro y del borde delantero del objeto de medición (placa de 100 × 100 mm) en el momento de la conmutación.

U2GT002/U2GT004



Ob = Objeto

Sc = Cono Acústico Ancho

— Cono sónico estándar (centro del objeto de medición)

— Cono sónico extrafino (centro del objeto de medición)

- - - Cono sónico estándar (borde delantero del objeto de medición)

