

Sensore di distanza

U2GT004



- Conforme a FDA e certificazione Ecolab
- Custodia in acciaio inox per ogni ambiente
- Facili da pulire grazie al design igienico
- IO-Link 1.1
- Teach esterno
- Uscita digitale, analogica

Questi sensori a ultrasuoni misurano il suono riflesso dall'oggetto. Sono in grado di riconoscere praticamente qualsiasi oggetto, indipendentemente dal materiale, dallo stato di aggregazione, dal colore o dalla trasparenza e sono ideali per la verifica di livello di riempimento dei liquidi e materiali sfusi oppure per il riconoscimento di oggetti trasparenti. Tramite IO-Link è possibile leggere il valore misurato e adattare il sensore in modo ottimale all'applicazione. La custodia in acciaio inox con design igienico consente l'uso in ambienti difficili, come aree sottoposte a lavaggio intensivo e aree sottoposte a standard igienico-sanitari rigorosi. Il sensore può essere impiegato nel funzionamento a tasteggio e come barriera unidirezionale a ultrasuoni.

Dati ultrasuono

Campo di lavoro - tasteggio a riflessione	150...1300 mm
Campo di lavoro - barriera unidirezionale	150...2600 mm
Campo di regolazione	150...1300 mm
Riproducibilità massima	8 mm
Differenza di linearità	8 mm
Risoluzione	1 mm
Frequenza a ultrasuoni	205 kHz
Angolo ottico	< 13 °
Vita media (Tu = +25 °C)	100000 h
Isteresi di commutazione	2 % *

Dati elettrici

Tensione di alimentazione	18...30 V DC
Assorbimento di corrente (Ub = 24 V)	< 35 mA
Frequenza di commutazione - tasteggio a riflessione	10 Hz
Frequenza di commutazione - barriera unidirezionale	10 Hz
Tempo di risposta - tasteggio a riflessione	50 ms
Tempo di risposta - barriera unidirezionale	50 ms
Deriva termica	< 10 %
Fascia temperatura	-30...60 °C
Numero uscite di commutazione	1
Caduta di tensione uscita di commutazione	< 2,5 V
Max. corrente di commutazione	100 mA
Uscita analogica	4...20 mA
Protezione contro i cortocircuiti	sì
Protezione all'inversione di polarità	sì
Protezione al sovraccarico	sì
Interfaccia	Sensore di profilo Smart IO-Link V1.1
Storage dei dati	no
Classe di protezione	III

Dati meccanici

Tipo di regolazione	Ingresso Teach (per uscita analogica)
Tipo di regolazione	IO-Link
Materiale custodia	Acciaio inox V4A (1.4404/316L)
Superficie attiva	Acciaio inox V4A
Grado di protezione	IP68/IP69K
Tipo di connessione	M12 × 1; 4/5-pin
Ecolab	sì

Dati tecnici di sicurezza

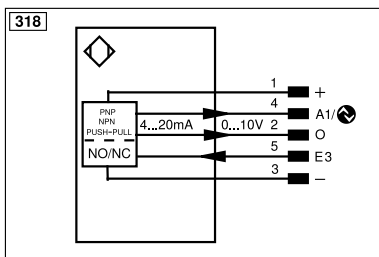
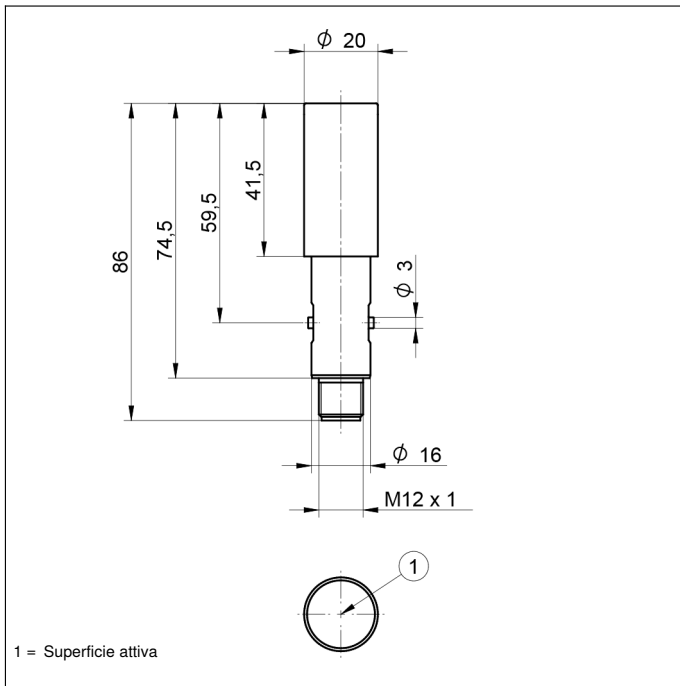
MTTFd (EN ISO 13849-1)	1192,59 a
------------------------	-----------

Uscita errore	●
Uscita analogica	●
IO-Link	●
Schema elettrico nr.	318
Nr. dei connettori idonea	2 35
Nr. della tecnica di fissaggio idonea	140

*In riferimento alla distanza di commutazione, almeno 2 mm.

Prodotti aggiuntivi

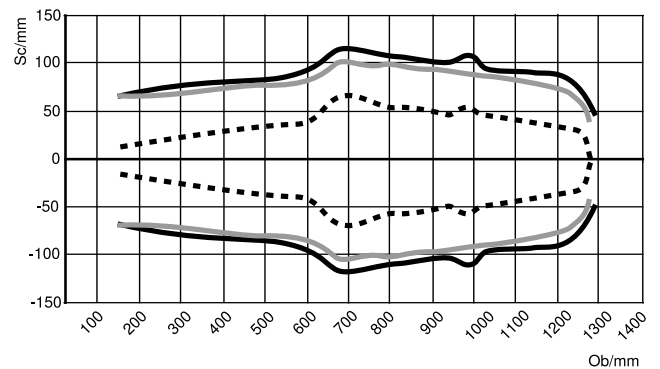
IO-Link master
Software



Curva caratteristica di risposta

Le curve caratteristiche mostrano la posizione centrale o del bordo anteriore dell'oggetto da misurare (piastra 100 x 100 mm) al momento della commutazione.

U2GT002/U2GT004



Ob = L'oggetto

Sc = Larghezza cono acustico

- Cono acustico standard (centro dell'oggetto da misurare)
- Cono acustico molto stretto (centro dell'oggetto da misurare)
- - - Cono acustico standard (bordo anteriore dell'oggetto da misurare)

