

# 2D/3D Profil Sensörü

## MLSL275S40

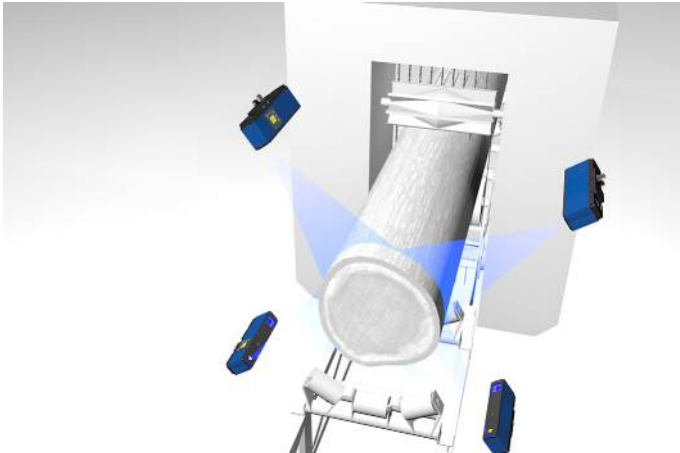
Sipariş numarası

weCat3D



- EN ISO 13849-1:2016'e uygundur
- Makine Direktifine göre güvenli lazer kapatma
- Maksimum 1.280 nokta/profil ile maksimum 4.000 profil/sn
- Robot uygulamaları için kompakt ve hafif tasarım

2D/3D profil sensörleri, belirlenecek nesnenin üzerine bir lazer çizgisi yansıtır ve triangülasyon açısında yerleştirilmiş dahili bir kamera aracılığıyla hassas, doğrularlaştırılmış bir yükseklik profili oluşturur. weCat3D serisi, standart ve açık arabirimi sayesinde DLL program kütüphanesi veya GigE-Vision standartları aracılığıyla ek kontrol ünitesi olmadan entegre edilebilir. wenglor, alternatif olarak uygulamanızı çözmek için özel yazılım paketleri de sunmaktadır.



### Teknik Veriler

#### Optik veriler

Çalışma aralığı Z	280...1280 mm
Ölçüm aralığı Z	1000 mm
Ölçüm aralığı X	200...850 mm
Doğrusallık sapması	500 µm
Çözünürlük Z	40...570 µm
Çözünürlük X	190...760 µm
Işık türü	Lazer (mavi)
Dalga boyu	450 nm
Lazer sınıfı (EN 60825-1)	3B

#### Çevre koşulları

Çevre sıcaklığı	0...45 °C
Depolama sıcaklığı	-20...70 °C
Müsaade edilen maks. harici ışık	5000 Lux
EMU	DIN EN 61000-6-2; 61000-6-4
Şok dayanımı DIN IEC 68-2-27	30 g / 11 ms
Titreşim dayanımı DIN IEC 60068-2-6	6 g (10...55 Hz)

#### Elektriksel veriler

Besleme gerilimi	18...30 V DC
Güç tüketimi (Ub = 24 V)	800 mA
Ölçüm hızı	200...4000 /s
Ölçüm hızı (alt numune alma)	800...4000 /s
Giriş/Çıkış sayısı	4
Anahtarlama çıkışı gerilim düşmesi	< 1,5 V
Röle çıkışı anahtarlama akımı	100 mA
Kısa devre korumalı	Evet
Ters kutup korumalı	Evet
Aşırı yük korumalı	Evet
Arayüz	Ethernet TCP/IP
Aktarım hızı	100/1000 Mbit/s
Koruma sınıfı	III
FDA Accession Number	1710966-000

#### Mekanik veriler

Gövde malzemesi	Alüminyum, toz kaplamalı
Gövde malzemesi	Plastik, ABS
Koruma sınıfı	IP67
Bağlantı türü	M12 × 1; 12 pin'li
Ethernet bağlantı türü	M12 × 1; 8 pin'li, X kod.
Harici 24V lazer devresinin bağlantı şekli	M12 × 1; 8 pin'li
Optik kapak	Plastik, PMMA

#### Emniyet tekniğine ilişkin veriler

Performans seviyesi (EN ISO 13849-1)	Cat. 4 PL e
Web sunucusu	Evet

Push-Pull

Kumanda panosu no.

X2 A26

Uygun bağlantı tekniği no.

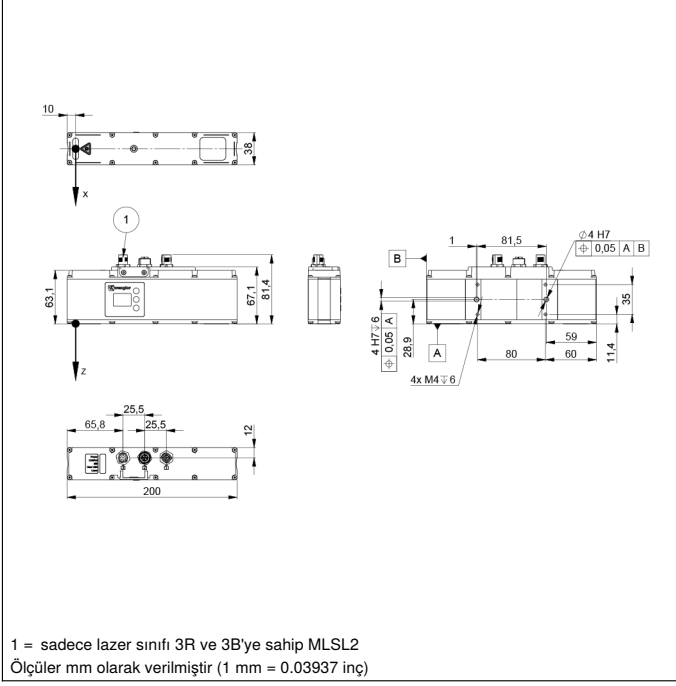
50 87 90

Uygun sabitleme tekniği no.

343

### Tamamlayıcı ürünler

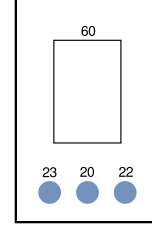
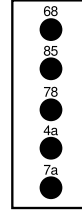
Endüstriyel switch EHSS001
Kontrol ünitesi
Koruyucu cam tutucusu ZLSS002
Machine Vision kontrol ünitesi MVC
Soğutma modülü ZLSK001
Yazılım



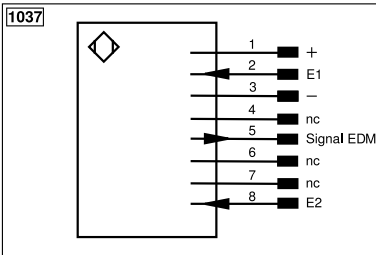
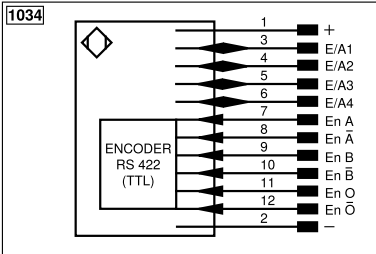
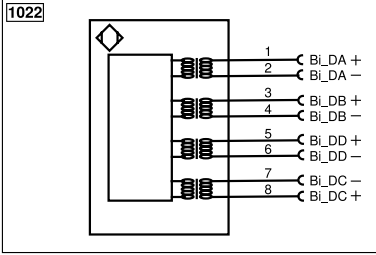
## Kumanda panosu

A26

X2

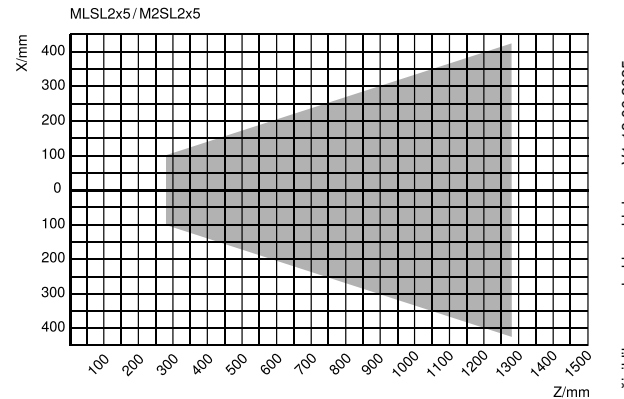


- 20 = Enter tuşu
- 22 = Up tuşu
- 23 = Down tuşu
- 4a = Kullanıcı LED'i
- 60 = Gösterge
- 68 = Güç LED'i
- 78 = Modül durumu
- 7a = Lazer (sadece lazer sınıfı 3R ve 3B'ye sahip MSL2)
- 85 = Link/Act LED



Legend					
+	Supply Voltage +	nc	Not connected	ENBRS422	Encoder B/B̄ (TTL)
-	Supply Voltage 0 V	U	Test Input	ENA	Encoder A
~	Supply Voltage (AC Voltage)	Ü	Test Input inverted	ENb	Encoder B
A	Switching Output (NO)	W	Trigger Input	AMIN	Digital output MIN
Ā	Switching Output (NC)	W-	Ground for the Trigger Input	AMAX	Digital output MAX
V	Contamination/Error Output (NO)	O	Analog Output	AOK	Digital output OK
V̄	Contamination/Error Output (NC)	O-	Ground for the Analog Output	SY In	Synchronization In
E	Input (analog or digital)	BZ	Block Discharge	SY OUT	Synchronization OUT
T	Teach Input	Amv	Valve Output	OLT	Brightness output
Z	Time Delay (activation)	a	Valve Control Output +	M	Maintenance
S	Shielding	b	Valve Control Output 0 V	rsv	Reserved
RxD	Interface Receive Path	SY	Synchronization	Wire Colors according to DIN IEC 60757	
TxD	Interface Send Path	SY-	Ground for the Synchronization	BK	Black
RDY	Ready	E+	Receiver-Line	BN	Brown
GND	Ground	S+	Emitter-Line	RD	Red
CL	Clock	±	Grounding	OG	Orange
E/A	Output/Input programmable	SnR	Switching Distance Reduction	YE	Yellow
IO-Link		Rx+/-	Ethernet Receive Path	GN	Green
PoE	Power over Ethernet	Tx+/-	Ethernet Send Path	BU	Blue
IN	Safety Input	Bus	Interfaces-Bus A(+)/B(-)	VT	Violet
OSSD	Safety Output	La	Emitted Light disengageable	GY	Grey
Signal	Signal Output	Mag	Magnet activation	WH	White
BI_D+/-	Ethernet Gigabit bidirect. data line (A-D)	RES	Input confirmation	PK	Pink
ENo RS422	Encoder 0-pulse 0/0̄ (TTL)	EDM	Contact Monitoring	GNYE	Green/Yellow
PT	Platinum measuring resistor	ENARS422	Encoder A/Ā (TTL)		

## Ölçüm alanı X, Z



Z = Çalışma mesafesi

X = Ölçüm aralığı

