

Verbindungskabel

M12 × 1; 8-polig, X-codiert - RJ45; 8-polig

ZC1V025



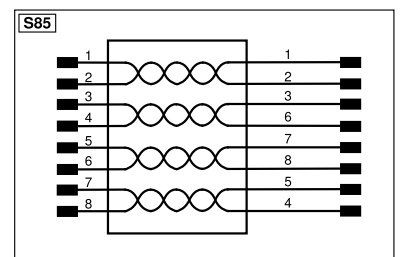
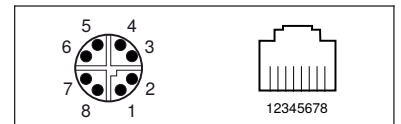
Elektrische Daten

Versorgungsspannung ≤ 50 V DC

Mechanische Daten

Anschluss 1	Stecker, gerade
Anschlussart 1	M12×1, 8-polig, X-cod.
Anschluss 2	Stecker, gerade
Anschlussart 2	RJ45, 8-polig
Kabellänge	30 m
Außendurchmesser (d)	6,4 mm
Aderquerschnitt	0,14 mm ²
Schutzart (M12)	IP68/IP69K
Schutzart (RJ45)	IP20
Temperaturbereich (fest verlegt)	-40...80 °C
Temperaturbereich (bewegter Einsatz)	-20...60 °C
Kabelmantelmaterial	PUR
Material Aderisolierung	PE
Material Überwurfmutter	Zinkdruckguss, vernickelt
Kategorie	CAT 7
Geschirmt	ja
Halogenfrei	ja
Schleppkettene geeignet	nein
Flammwidrig	ja
Biegeradius (fest verlegt)	5 × d
Biegeradius (bewegter Einsatz)	10 × d
Verpackungseinheit	1 Stück
Anschlussbild-Nr.	S85
Anschlusstechnik-Nr.	50

- Geschirmt
- PUR, gerade



* je Kontakt