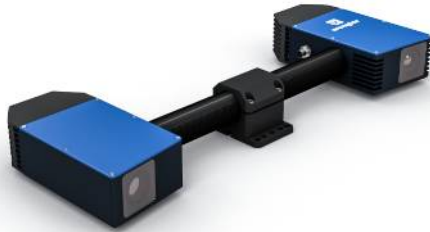


3D传感器

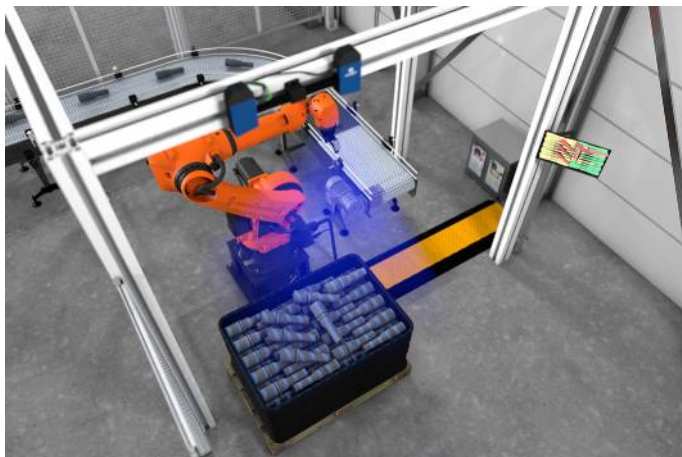
MLBS112

订货号



- 3D 点云综合计算
- 5 MP 分辨率
- 点云质量高，每秒最多可达四个 3D 点云
- 通过 SDK 或 GigE Vision 可以轻松集成

ShapeDrive MLBS 系列的三种型号结构对称、测量体积大，非常适用于板条箱和托盘。MLBS 传感器外壳坚固，适用于工业环境。由于设有快速以太网接口和三个测量范围，ShapeDrive G4 型传感器在多样性和速度方面令人信服。



技术数据

光学数据

Z 轴的工作范围	1550...2050 mm
测量范围 Z	500 mm
测量范围 X	750 mm
测量范围 Y	560 mm
Z 轴的分辨率	34...60 μm
X/Y 轴的分辨率	335...442 μm
摄像机分辨率	5 MP
光线类型	LED (蓝色)
波长	457 nm
使用寿命(Tu = +25 °C)	20000 h
风险组(EN 62471)	2

环境条件

环境温度	0...40 °C
储藏温度	-5...70 °C
最大允许的外来光线	5000 Lux
电磁兼容性	DIN EN 61000-6-2; 61000-6-4
空气湿度	5...95%, 无冷凝

电气数据

供电电压	18...30 V DC
最大电流消耗(Ub = 24 V)	3,5 A
消耗时间	0,22...0,5 s
输入/输出端数量	4
抗短路	是
反极性保护	是
接口	Ethernet TCP/IP
防护等级	III

机械数据

外壳材料	ABS 塑料
外壳材料	铝, 阳极氧化
防护等级	IP67
电源连接方式	M12 × 1 ; 5针
数字 I/O 端口的连接方式	M12 × 1 ; 12针
以太网连接方式	M12 × 1 ; 8针, X编码
透镜盖	塑料, PMMA

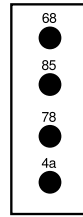
安全技术数据

MTTFd (EN ISO 13849-1)	71,32 a
网页服务器	是

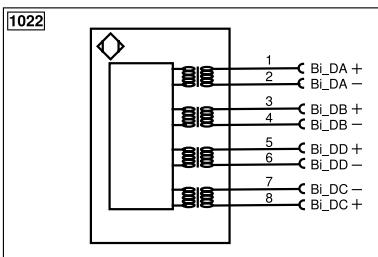
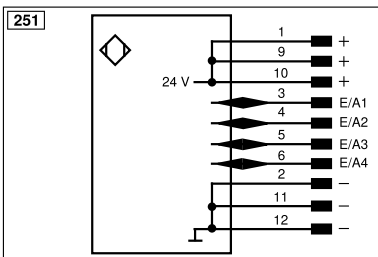
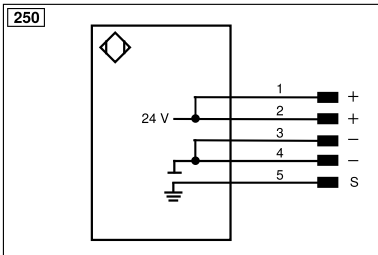
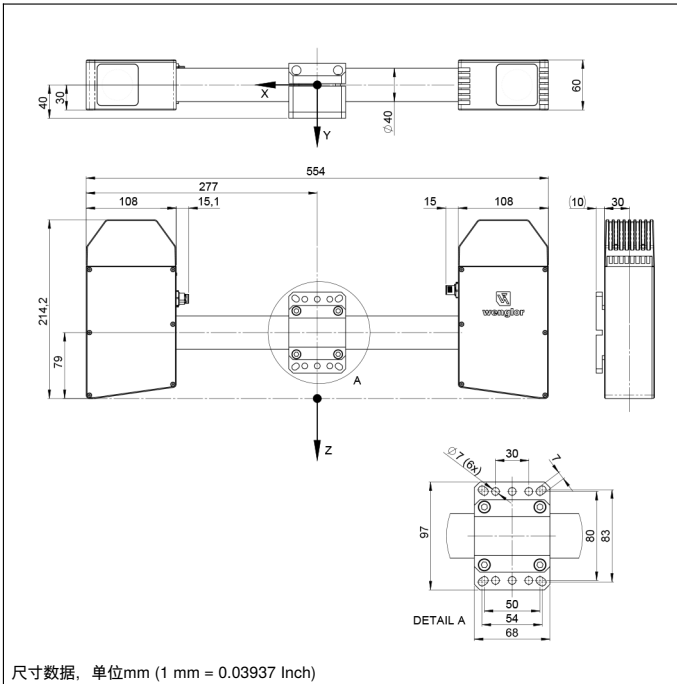
接线图编号	250 251 1022
操作面板编号	A22

操作面板

A22



4a = 用户LED
 68 = 电源 LED
 78 = 模块状态
 85 = Link/Act LED



符号注解			
+	电源电压 +	nc	未连接
-	电源电压 0 V	U	测试输入端
~	电源电压 (交流电压)	Ū	测试输入端 反向
A	切换输出端常开触点 (NO)	W	触发输入端
Ā	切换输出端常闭触点 (NC)	W-	参考接地/触发输入端
V	污染/故障输出端 (NO)	O	模拟输出端
ȳ	污染/故障输出端 (NC)	O-	参考接地/模拟输出端
E	模拟或数字输入端	BZ	整组输出
T	示教输入端	Amv	电磁阀/电机输出端
Z	时间延迟 (启用)	a	阀控制器输出端 +
S	屏蔽	b	阀控制器输出端 0 V
RxD	接收线接口	SY	同步
TxD	发送线接口	SY-	参考接地/同步
RDY	准备就绪	E+	接收线
GND	接地	S+	发送线
CL	节拍	±	接地
E/A	输入端/输出端可以设定	SnR	操作距离缩小
IO-Link	IO-Link	Rx+/-	以太网接收线
PoE	以太网电源	Tx+/-	以太网发送线
IN	安全输入端	Bus	总线接口 A(+)/B(-)
OSSD	安全输出端	La	可关断的发送光
Signal	信号输出端	Mag	电磁控制
Bi_D+/-	以太网千兆双向. 数据线 (A-D)	RES	操作输入端
ENo RS422	编码器 0 脉冲 0/0 (TTL) plus 0/0 (TTL)	EDM	接触监控
PT	印刷板测量电阻	ENARS422	编码器 A/Ā (TTL)
		ENBR5422	编码器 B/Ī (TTL)
		ENA	编码器 A
		ENb	编码器 B
		AMIN	数字输出端 MIN
		AMAX	数字输出端 MAX
		Ack	数字输出端 OK
		SY In	同步 In
		SY OUT	同步 OUT
		OLT	光强度输出端
		M	维护
		rsv	预留
			芯线按 DIN IEC 60757
		BK	黑色
		BN	棕色
		RD	红色
		OG	橘黄色
		YE	黄色
		GN	绿色
		BU	蓝色
		VT	紫色
		GY	灰色
		WH	白色
		PK	粉红色
		GNYE	黄绿色

