

# Illuminazione ad angolo piatto

Luce bianca a infrarossi, 80 mm

## LMLX102

Numero d'ordinazione



- 4 settori selezionabili
- Bicolore
- Nessun controllo esterno necessario
- Overdrive
- Sostituzione rapida e semplice degli accessori

Le illuminazioni della serie LMLX sono illuminazioni ad angolo piatto. In questo caso, un "angolo piatto" significa che la luce viene trasmessa da un angolo di incidenza di 45°. La luce è quindi perfetta per l'ispezione di bordi e graffi su qualsiasi tipo di superficie. L'illuminazione può essere utilizzata in modalità continua o sincronizzata con la camera Machine Vision in modalità stroboscopio o in modalità stroboscopio con intensità elevata (overdrive).

### Dati tecnici

Dati ottici	
Tipo di luce	Luce bianca a infrarossi
Temperatura colore	5000 K
Lunghezza d'onda	860 nm
Gruppo di rischio (EN 62471)	1
Potenza luminosa luce bianca	63600 Lux
Potenza luminosa a infrarossi	38 W/m <sup>2</sup>
Distanza dei punti di misura	20 mm

Condizioni ambientali	
Fascia temperatura	-10...40 °C
Temperatura di stoccaggio	-20...60 °C
Umidità dell'aria	< 80 %, senza condensa

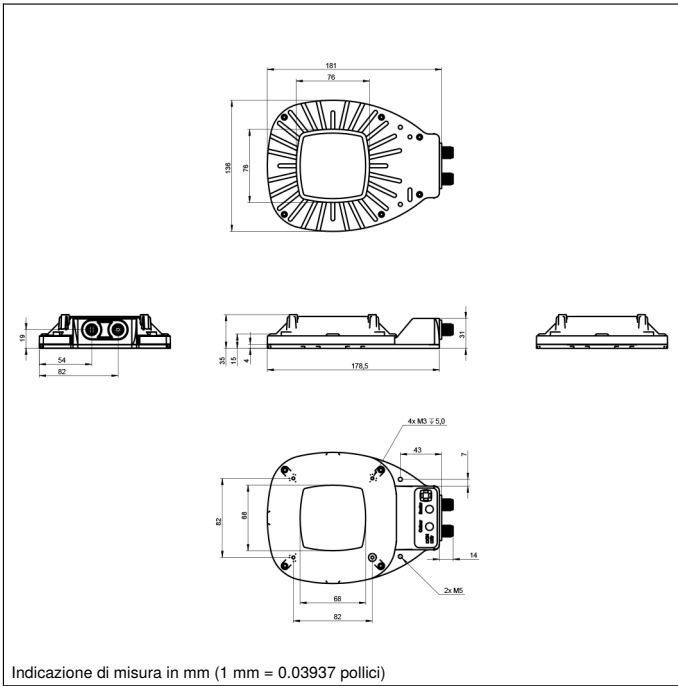
Dati elettrici	
Tensione di alimentazione	21,6...26,4 V DC
Potenza	12,96 W
Picco di potenza	61,92 W
Assorbimento di corrente funzionamento continuo (U <sub>b</sub> = 24 V)	0,54 A
Assorbimento di corrente Overdrive (U <sub>b</sub> = 24 V)	2,58 A
Durata flash (max)	2 ms
Rapporto di tasteggio (max)	< 0,1
Tempo di avviamento	15 μs
Tempo di caduta	10 μs
Segnale di ingresso	PNP/NPN
Protezione contro i cortocircuiti	sì
Protezione all'inversione di polarità	sì
Protezione al sovraccarico	sì
Classe di protezione	III
Oscuramento	0...10 V ± 100...30%
Overdrive	sì

Dati meccanici	
Materiale custodia	Alluminio, anodizzato
Materiale custodia	Plastica ABS
Materiale custodia	Plastica PMMA
Grado di protezione	IP65
UL Enclosure Type	1
Protezione dell'ottica	Plastica, PMMA
Tipo di connessione	M12 × 1; 5-pin
Max lunghezza cavo	40 m
Diametro interno apertura camera	80 mm

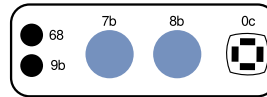
Funzione	
Modalità di funzionamento	Modalità continua, modalità flash overdrive
Schema elettrico nr.	007
Pannello n.	T18
Nr. della tecnica di fissaggio idonea	927

### Prodotti aggiuntivi

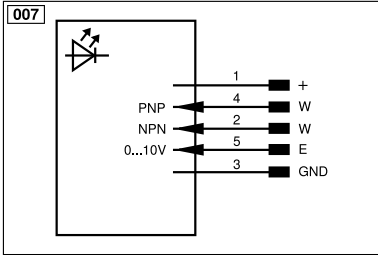
Cavo di collegamento speciale ZC4G003
Cavo di collegamento speciale ZDCG004
Cavo di collegamento speciale ZDCG005



Indicazione di misura in mm (1 mm = 0.03937 pollici)

**Pannello di controllo**
**T18**


- 0c = Display selezione settore
- 68 = Indicazione della tensione di alimentazione
- 7b = Pulsante di selezione del colore
- 8b = Tasto di selezione del settore
- 9b = Indicatore modalità strobo



Indice					
+	Alimentazione +	nc	Non collegato	EN <sub>BRS422</sub>	Encoder B/B̄ (TTL)
-	Alimentazione 0 V	U	Ingresso test	ENA	Encoder A
~	Alimentazione AC	Ū	Ingresso test inverso	EN <sub>B</sub>	Encoder B
A	Uscita (NO)	W	Ingresso trigger	AMIN	Uscita digitale MIN
Ā	Uscita (NC)	W-	Terra per ingresso trigger	AMAX	Uscita digitale MAX
V	Antibrattamento/errore (NO)	O	Uscita analogica	AOK	Uscita digitale OK
ȳ	Antibrattamento/errore (NC)	O-	Terra per uscita analogica	SY In	Sincronizzazione In
E	Ingresso digitale/analogico	BZ	Estrazione a blocchi	SY OUT	Sincronizzazione OUT
T	Ingresso Teach	Amv	Valvola uscita	OLT	Uscita luminosità
Z	Tempo di ritardo	a	Valvola uscita +	M	Manutenzione
S	Schermo	b	Valvola uscita 0 V	rsv	Riservata
RxD	Interfaccia ricezione	SY	Sincronizzazione	Colori cavi secondo IEC 60757	
TxD	Interfaccia emissione	SY-	Terra per sincronizzazione	BK	Nero
RDY	Pronto	E+	Ricevitore-Linea	BN	Marrone
GND	Massa	S+	Emettitore-Linea	RD	Rosso
CL	Clock	≡	Terra	OG	Arancione
E/A	Entrata/Uscita programmabile	SnR	Riduzione della distanza di lavoro	YE	Giallo
	IO-Link	Rx+/-	Ethernet ricezione	GN	Verde
PoE	Power over Ethernet	Tx+/-	Ethernet emissione	BU	Bleu
IN	Ingresso di sicurezza	Bus	Interfaccia-Bus A(+)/B(-)	VT	Viola
OSSD	Uscita di sicurezza	La	Luce emettitore disinseribile	GY	Grigio
Signal	Uscita del segnale	Mag	Comando magnetico	WH	Bianco
BI_D+/-	GbE bidirezionale. Linea dati (A-D)	RES	Ingresso conferma	PK	Rosa
EN <sub>o</sub> RS422	Encoder 0-Impuls 0/0̄ (TTL)	EDM	Monitoraggio contatti	GNYE	Verde Giallo
PT	Resistore di precisione in platino	EN <sub>A</sub> RS422	Encoder A/Ā (TTL)		

