

Illuminazione a barre diffusa

Luce bianca, 375 mm

LBDW301

Numero d'ordinazione



- Luce molto diffusa
- Nessun controllo esterno necessario
- Nessun hotspot LED

Le illuminazioni a barra wenglor della serie LBD sono apparecchi ad alta diffusione perfetti per l'illuminazione diffusa a basso angolo di proiezione, l'illuminazione diretta a bassa distanza di lavoro e la retroilluminazione di determinate caratteristiche nel campo visivo. Le illuminazioni a barra LBD possono essere utilizzate in modalità continua o sincronizzate con camera Machine Vision tramite ingressi PNP o NPN in modalità strobo-scopio. Grazie al controllo di potenza integrato e alle opzioni di montaggio flessibili, l'illuminazione è molto facile da installare ed è perfetta per un'ampia gamma di applicazioni di elaborazione e identificazione industriale di immagine.

Dati tecnici

Dati ottici	
Tipo di luce	Luce bianca
Temperatura colore	6500 K
Angolo di dispersione	± 65 °
Potenza luminosa luce bianca	78000 Lux
Condizioni ambientali	
Fascia temperatura	0...40 °C
Temperatura di stoccaggio	-20...60 °C
Umidità dell'aria	< 80 %, senza condensa
Dati elettrici	
Tensione di alimentazione	21,6...26,4 V DC
Potenza	28,8 W
Assorbimento di corrente funzionamento continuo (U _b = 24 V)	1,2 A
Tempo di avviamento	15 μs
Tempo di caduta	10 μs
Segnale di ingresso	PNP/NPN
Protezione contro i cortocircuiti	sì
Protezione all'inversione di polarità	sì
Protezione al sovraccarico	sì
Classe di protezione	III
Oscuramento	0...10 V ± 100...30%
OverDrive	no
Dati meccanici	
Lunghezza del campo luminoso (L)	375 mm
Larghezza del campo luminoso (W)	31,5 mm
Campo luminoso	375 × 31,5 mm
Materiale custodia	Alluminio, anodizzato
Materiale custodia	Plastica, ABS/GF
Grado di protezione	IP65
Tipo di contenitore UL	1
Protezione dell'ottica	Plastica, PMMA
Tipo di connessione	M12 × 1; 5-pin
Max lunghezza cavo	60 m
Funzione	
Modalità di funzionamento	Modalità continua, modalità flash
Schema elettrico nr.	007
Pannello n.	T17
Nr. della tecnica di fissaggio idonea	925

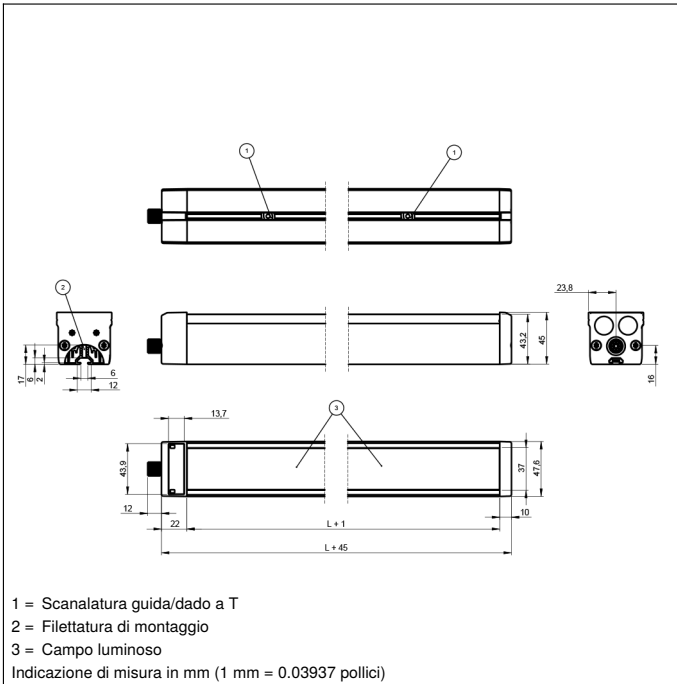
Prodotti aggiuntivi

Cavo di collegamento speciale ZC4G003
Cavo di collegamento speciale ZDCG004
Cavo di collegamento speciale ZDCG005
Giunto di montaggio ZBAZ001

Pannello di controllo

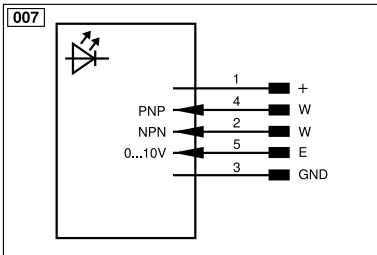
T17


68 = LED di alimentazione
 9b = Indicatore modalità strobo



- 1 = Scanalatura guida/dado a T
 2 = Filettatura di montaggio
 3 = Campo luminoso

Indicazione di misura in mm (1 mm = 0.03937 pollici)



Indice					
+	Alimentazione +	PT	Resistore di precisione in platino	ENAR5422	Encoder A/Ā (TTL)
-	Alimentazione 0 V	nc	Non collegato	ENBR5422	Encoder B/B̄ (TTL)
~	Alimentazione AC	U	Ingresso test	ENA	Encoder A
A	Uscita (NO)	Ū	Ingresso test inverso	ENB	Encoder B
Ā	Uscita (NC)	W	Ingresso trigger	AMIN	Uscita digitale MIN
V	Antibrattamento/errore (NO)	W-	Terra per ingresso trigger	AMAX	Uscita digitale MAX
Ṽ	Antibrattamento/errore (NC)	O	Uscita analogica	Aok	Uscita digitale OK
E	Ingresso digitale/analogico	O-	Terra per uscita analogica	SY In	Sincronizzazione In
T	Ingresso Teach	BZ	Estrazione a blocchi	SY OUT	Sincronizzazione OUT
R	Ingresso reset	Amv	Valvola uscita	Out	Uscita luminosità
Z	Tempo di ritardo	a	Valvola uscita +	M	Manutenzione
S	Schermo	b	Valvola uscita 0 V	rsv	Riservata
RxD	Interfaccia ricezione	SY	Sincronizzazione	Colori cavi secondo IEC 60757	
TxD	Interfaccia emissione	SY-	Terra per sincronizzazione	BK	Nero
RDY	Pronto	E+	Ricevitore-Linea	BN	Marrone
GND	Massa	S+	Ermittitore-Linea	RD	Rosso
CL	Clock	⊕	Terra	OG	Arancione
E/A	Entrata/Uscita programmabile	SnR	Riduzione della distanza di lavoro	YE	Giallo
	IO-Link	Rx+/-	Ethernet ricezione	GN	Verde
PoE	Power over Ethernet	Tx+/-	Ethernet emissione	BU	Bleu
IN	Ingresso di sicurezza	Bus	Interfaccia-Bus A(+)/B(-)	VT	Viola
OSSD	Uscita di sicurezza	La	Luce emettitore disinseribile	GY	Grigio
Signal	Uscita del segnale	Mag	Comando magnetico	WH	Bianco
BI_D+/-	GbE bidirezionale, Linea dati (A-D)	RES	Ingresso conferma	PK	Rosa
ENo RS422	Encoder 0-Impuls 0/0̄ (TTL)	EDM	Monitoraggio contatti	GNYE	Verde Giallo