

Sütun aydınlatma IP69K

Kırmızı ışık, 375 mm

LB9R301

Sipariş numarası



- Harici kumandaya gerek yoktur
- LBA sütun aydınlatmasının sektör lideri performansı
- Sabitleme braketi teslimat kapsamına dahildir
- Yıkanabilir ortamlar için sertifikalıdır (DIN 40 050 Kısım 9)

LB9 serisi wenglor sütun aydınlatma, gıdaya dayanıklı endüstriyel IP69K aydınlatmalardır. Yüksek basınçla ve yüksek sıcaklıklarla, buhar ve temizlik kimyasallarıyla temizlik yapılan ortamlara uygundur. Aydınlatma cihazının homojen ve yoğun ışık akımı, yakın ve uzak alanda çalışma mesafeleriyle birçok uygulamaya olanak sağlar. LB9 sütun aydınlatmaları sürekli moda kullanılabilir veya PNP veya NPN girişleri üzerinden stroboskop modunda Machine Vision kamerayla senkronize edilebilir. Standart L askılar sayesinde 360° döndürmek ve böylece kolay montaj mümkündür.

Teknik Veriler

Optik veriler

| | |
|------------------------|------------------------|
| Işık türü | Kırmızı ışık |
| Dalga boyu | 630 nm |
| Işın açısı | ± 17 ° |
| Kırmızı ışık gücü | 212,5 W/m ² |
| Ölçüm noktası mesafesi | 200 mm |

Çevre koşulları

| | |
|--------------------|-------------------|
| Sıcaklık aralığı | -20...40 °C |
| Depolama sıcaklığı | -20...60 °C |
| Nem | < %80, yoğuşmasız |

Elektriksel veriler

| | |
|--|----------------------|
| Besleme gerilimi | 21,6...26,4 V DC |
| Güç | 33,8 W |
| Sürekli moddaki güç tüketimi (U _b = 24 V) | 1 A |
| Artış süresi | 15 µs |
| Kapatma süresi | 10 µs |
| Giriş sinyali | PNP/NPN |
| Kısa devre korumalı | Evet |
| Ters kutup korumalı | Evet |
| Aşırı yük korumalı | Evet |
| Koruma sınıfı | III |
| Karartma | 0...10 V ± 100...30% |
| Overdrive | Hayır |

Mekanik veriler

| | |
|-------------------------------|--------------------------------------|
| Aydınlatma alanı uzunluğu (L) | 375 mm |
| Gövde malzemesi | Paslanmaz çelik V4A, (1.4404 / 316L) |
| Gövde malzemesi | Plastik, PMMA |
| Koruma sınıfı | IP69K |
| UL Muhafaza Tipi | 1 |
| Optik kapak | Plastik, PMMA |
| Bağlantı türü | Kablo; 5 damarlı |
| Kablo uzunluğu | 5 m |
| Kablo kılıfı materyali | Plastik, PUR |
| Maks. Kablo uzunluğu | 60 m |
| Dış çap (d) | 5,4 mm |

Fonksiyon

| | |
|-----------------|------------------------|
| Çalışma modları | Sürekli mod, flaş modu |
|-----------------|------------------------|

Bağlantı şeması no.

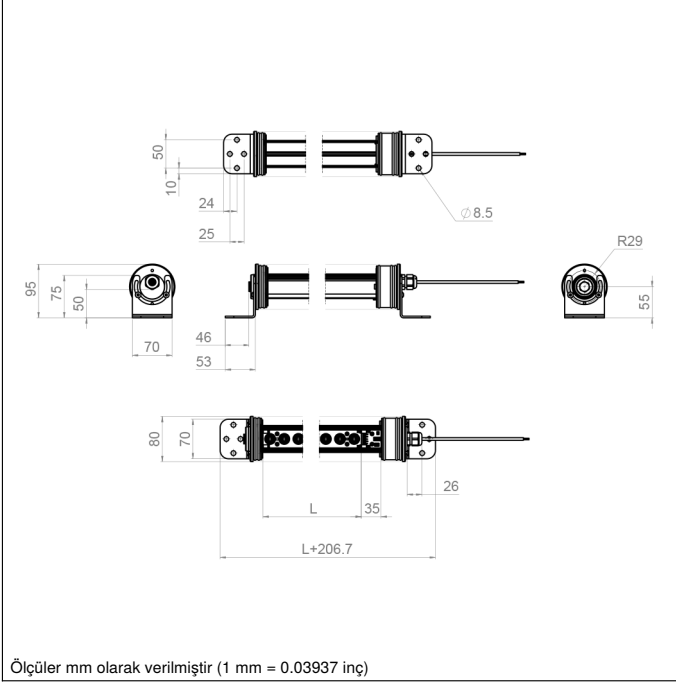
007

Tamamlayıcı ürünler

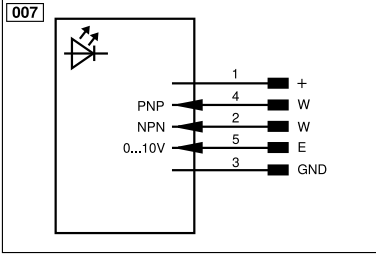
Ara bağlantı kablosu ZDCG004

Ara bağlantı kablosu ZDCG005

Bağlantı kablosu ZC4G003



Ölçüler mm olarak verilmiştir (1 mm = 0.03937 inç)



| Legend | | | |
|-----------|--|----------|--|
| + | Supply Voltage + | nc | Not connected |
| - | Supply Voltage 0 V | U | Test Input |
| ~ | Supply Voltage (AC Voltage) | Ü | Test Input inverted |
| A | Switching Output (NO) | W | Trigger Input |
| Ā | Switching Output (NC) | W- | Ground for the Trigger Input |
| V | Contamination/Error Output (NO) | O | Analog Output |
| ȳ | Contamination/Error Output (NC) | O- | Ground for the Analog Output |
| E | Input (analog or digital) | BZ | Block Discharge |
| T | Teach Input | Amv | Valve Output |
| Z | Time Delay (activation) | a | Valve Control Output + |
| S | Shielding | b | Valve Control Output 0 V |
| RxD | Interface Receive Path | SY | Synchronization |
| TxD | Interface Send Path | SY- | Ground for the Synchronization |
| RDY | Ready | E+ | Receiver-Line |
| GND | Ground | S+ | Emitter-Line |
| CL | Clock | ± | Grounding |
| E/A | Output/Input programmable | SnR | Switching Distance Reduction |
| | IO-Link | Rx+/- | Ethernet Receive Path |
| PoE | Power over Ethernet | Tx+/- | Ethernet Send Path |
| IN | Safety Input | Bus | Interfaces-Bus A(+)/B(-) |
| OSSD | Safety Output | La | Emitted Light disengageable |
| Signal | Signal Output | Mag | Magnet activation |
| BI_D+/- | Ethernet Gigabit bidirect. data line (A-D) | RES | Input confirmation |
| ENo RS422 | Encoder 0-pulse 0/0 (TTL) | EDM | Contacting Monitoring |
| PT | Platinum measuring resistor | ENARs422 | Encoder A/Ā (TTL) |
| | | | ENBRs422 Encoder B/Ī (TTL) |
| | | | ENa Encoder A |
| | | | ENb Encoder B |
| | | | AMIN Digital output MIN |
| | | | AMAX Digital output MAX |
| | | | Aok Digital output OK |
| | | | SY In Synchronization In |
| | | | SY OUT Synchronization OUT |
| | | | OLT Brightness output |
| | | | M Maintenance |
| | | | rsv Reserved |
| | | | Wire Colors according to DIN IEC 60757 |
| | | | BK Black |
| | | | BN Brown |
| | | | RD Red |
| | | | OG Orange |
| | | | YE Yellow |
| | | | GN Green |
| | | | BU Blue |
| | | | VT Violet |
| | | | GY Grey |
| | | | WH White |
| | | | PK Pink |
| | | | GNYE Green/Yellow |