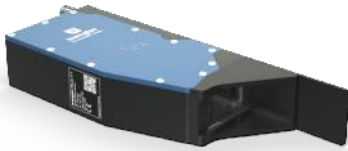


2D/3D轮廓传感器

MLZL171

订货号

weCat3D



- 一体式冷却 / 冲洗系统
- 可选综合数据分析，用于确定导向点
- 易于集成
- 结构紧凑而坚固 (IP67)
- 高品质型材，确保高的工艺可靠性

全自动焊接作业对品质和精度要求极高。因此在焊接前，必须在机器人单元对焊缝位置进行可靠的检测。为此，焊接设备配备了用于焊缝引导的创新型 2D/3D 轮廓传感器 weCat3D。



技术数据

光学数据	
Z 轴的工作范围	74...158 mm
测量范围 Z	84 mm
测量范围 X	38...62 mm
线性偏差	65 μm
Z 轴的分辨率	8,3...32,5 μm
X 轴的分辨率	32...64 μm
光线类型	激光 (兰色)
波长	450 nm
激光等级(EN 60825-1)	3B

环境条件	
环境温度	0...45 °C
储藏温度	-20...70 °C
电磁兼容性	DIN EN 61000-6-2; 61000-6-4
撞击防御 DIN IEC 68-2-27	30 g / 11 ms
耐振性 DIN IEC 60068-2-6	6 g (10...55 Hz)

电气数据	
供电电压	18...30 V DC
电流消耗(U _b = 24 V)	1000 mA
测量速率	200...4000 /s
测量速率 (二次采样)	800...4000 /s
输入/输出端数量	4
切换输出端压降	< 1,5 V
切换输出端开关电流	100 mA
抗短路	是
反极性保护	是
防过载	是
接口	Ethernet TCP/IP
传输速度	100/1000 Mbit/s
防护等级	III
FDA登录编号	2210389-000

机械数据	
外壳材料	铝, 阳极氧化
防护等级	IP67
连接方式	M12 × 1 ; 12针
以太网连接方式	M12 × 1 ; 8针, X编码
透镜盖	塑料, PMMA

安全技术数据	
MTTFd (EN ISO 13849-1)	179,75 a
供货范围	ZLSE010

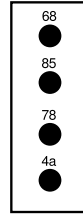
可编程的PNP/NPN/推挽	●
可切换的常闭/常开触点	●
推挽	●
接线图编号	1022 1034
操作面板编号	A22
适当的连接技术编号	50 87
适当的紧固技术编号	343

补充的产品

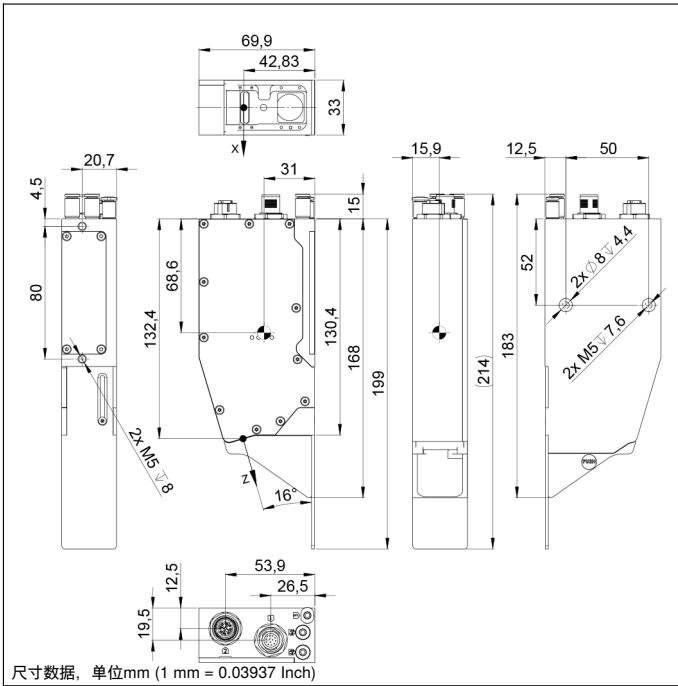
EHSS001 交换机
控制单元
机器视觉控制器 MVC
软件
连接电缆
防护片保持器 ZLSE012

操作面板

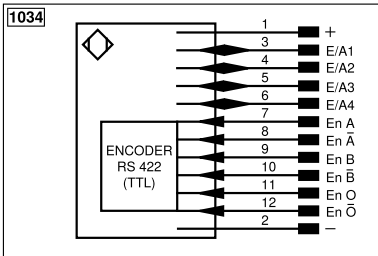
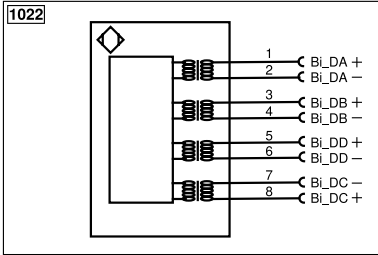
A22



4a = 用户LED
 68 = 电源LED
 78 = 模块状态
 85 = Link/Act LED

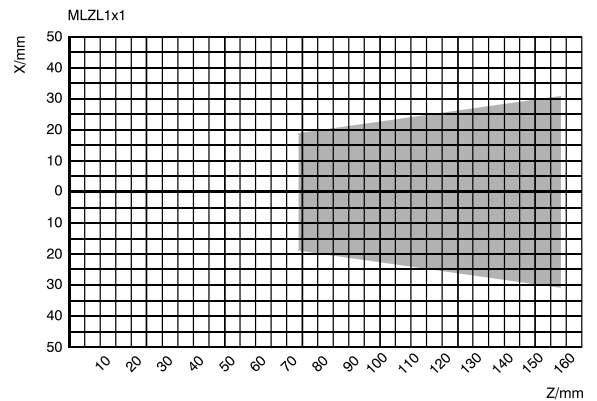


尺寸数据, 单位mm (1 mm = 0.03937 Inch)



符号注解			
+	电源电压 +	nc	未连接
-	电源电压 0 V	U	测试输入端
~	电源电压 (交流电压)	Ū	测试输入端 反向
A	切换输出端常开触点 (NO)	W	触发输入端
Ā	切换输出端常闭触点 (NC)	W-	参考接地/触发输入端
V	污染/故障输出端 (NO)	O	模拟输出端
ȳ	污染/故障输出端 (NC)	O-	参考接地/模拟输出端
E	模拟或数字输入端	BZ	整组输出
T	示教输入端	Amv	电磁阀/电机输出端
Z	时间延迟 (启用)	a	阀控制器输出端 +
S	屏蔽	b	阀控制器输出端 0 V
RxD	接收线接口	SY	同步
TxD	发送线接口	SY-	参考接地/同步
RDY	准备就绪	E+	接收线
GND	接地	S+	发送线
CL	节拍	±	接地
E/A	输入端/输出端可以设定	SnR	操作距离缩小
IO-Link		Rx+/-	以太网接收线
PoE	以太网电源	Tx+/-	以太网发送线
IN	安全输入端	Bus	总线接口 A(+)/B(-)
OSSD	安全输出端	La	可关断的发送光
Signal	信号输出端	Mag	电磁控制
BL_D+/-	以太网千兆双向. 数据线 (A-D)	RES	操作输入端
ENo RS422	编码器 0 脉冲 0/0 (TTL) plus 0/0 (TTL)	EDM	接触监控
PT	印刷板测量电阻	ENAR5422	编码器 A/Ā (TTL)
		ENBR5422	编码器 B/B̄ (TTL)
			ENA 编码器 A
			ENB 编码器 B
			AMIN 数字输出端 MIN
			AMAX 数字输出端 MAX
			Ack 数字输出端 OK
			SY In 同步 In
			SY OUT 同步 OUT
			OLT 光强度输出端
			M 维护
			rsv 预留
			芯线按 DIN IEC 60757
			BK 黑色
			BN 棕色
			RD 红色
			OG 橘黄色
			YE 黄色
			GN 绿色
			BU 蓝色
			VT 紫色
			GY 灰色
			WH 白色
			PK 粉红色
			GNYE 黄绿色

测量区 X、Z



Z = 工作距离
 X = 测量范围

