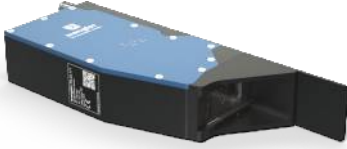


2D/3D Profil Sensörü

MLZL171

Sipariş numarası

weCat3D



- Entegre soğutma / yıkama
- Kılavuz noktası belirlemesi için opsiyonel entegre veri değerlendirme
- Kolay entegrasyon
- Kompakt ve sağlam tasarım (IP67)
- Yüksek proses güvenliği için yüksek profil kalitesi

Tam otomatik kaynak çalışmaları, en yüksek kalite ve hassasiyet talepleri gerektirir. Bu nedenle, robot hücrelerindeki kaynaklama sürecinden önce kaynakların pozisyonu güvenilir şekilde belirlenmelidir. Bunun için kaynak sistemleri kaynak dikişi yönlendirmesi için yenilikçi weCat3D 2D/3D profil sensörleri ile donatılır.



Teknik Veriler

Optik veriler

Çalışma aralığı Z	74...158 mm
Ölçüm aralığı Z	84 mm
Ölçüm aralığı X	38...62 mm
Doğrusallık sapması	65 µm
Çözünürlük Z	8,3...32,5 µm
Çözünürlük X	32...64 µm
Işık türü	Lazer (mavi)
Dalga boyu	450 nm
Lazer sınıfı (EN 60825-1)	3B

Çevre koşulları

Çevre sıcaklığı	0...45 °C
Depolama sıcaklığı	-20...70 °C
EMU	DIN EN 61000-6-2; 61000-6-4
Şok dayanımı DIN IEC 68-2-27	30 g / 11 ms
Titreşim dayanımı DIN IEC 60068-2-6	6 g (10...55 Hz)

Elektriksel veriler

Besleme gerilimi	18...30 V DC
Güç tüketimi (U _b = 24 V)	1000 mA
Ölçüm hızı	200...4000 /s
Ölçüm hızı (alt numune alma)	800...4000 /s
Giriş/Çıkış sayısı	4
Anahtarlama çıkışı gerilim düşmesi	< 1,5 V
Röle çıkışı anahtarlama akımı	100 mA
Kısa devre korumalı	Evet
Ters kutup korumalı	Evet
Aşırı yük korumalı	Evet
Arayüz	Ethernet TCP/IP
Aktarım hızı	100/1000 Mbit/s
Koruma sınıfı	III
FDA Accession Number	2210389-000

Mekanik veriler

Gövde malzemesi	Alüminyum, eloksal kaplama
Koruma sınıfı	IP67
Bağlantı türü	M12 × 1; 12 pin'li
Ethernet bağlantı türü	M12 × 1; 8 pin'li, X kod.
Optik kapak	Plastik, PMMA

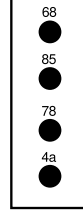
Emniyet tekniğine ilişkin veriler

MTTFd (EN ISO 13849-1)	179,75 a
Teslimat kapsamı	ZLSE010
PNP/NPN/push-pull, programlanabilir	●
NC/NO arasında geçiş yapılabilir	●
Push-Pull	●
Bağlantı şeması no.	1022 1034
Kumanda panosu no.	A22
Uygun bağlantı tekniği no.	50 87
Uygun sabitleme tekniği no.	343

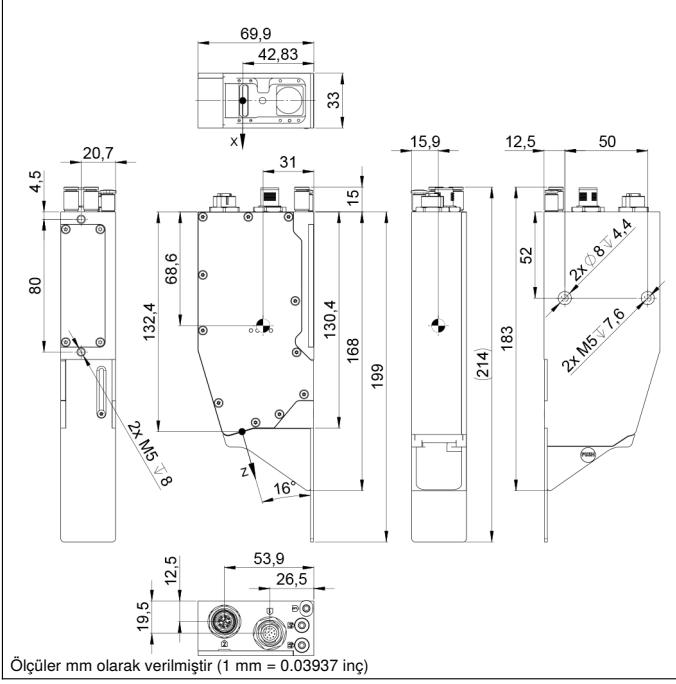
Tamamlayıcı ürünler

Bağlantı kablosu
Endüstriyel switch EHSS001
Kontrol ünitesi
Koruyucu cam tutucusu ZLSE012
Machine Vision kontrol ünitesi MVC
Yazılım

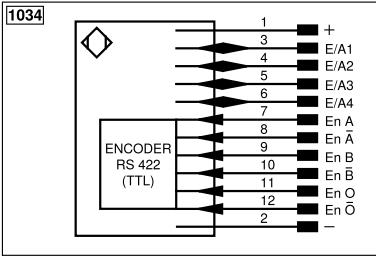
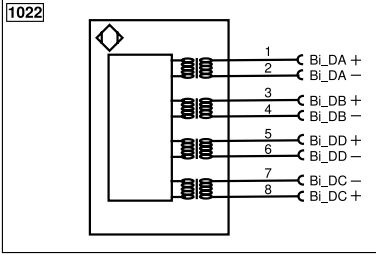
Kumanda panosu

A22


4a = Kullanıcı LED'i
68 = Güç LED'i
78 = Modül durumu
85 = Link/Act LED

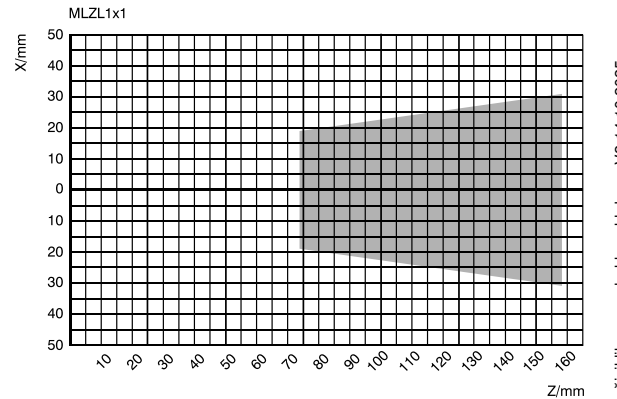


Ölçüler mm olarak verilmiştir (1 mm = 0.03937 inç)



Legend					
+	Supply Voltage +	nc	Not connected	ENBRS422	Encoder B/B̄ (TTL)
-	Supply Voltage 0 V	U	Test Input	ENA	Encoder A
~	Supply Voltage (AC Voltage)	Ü	Test Input inverted	ENb	Encoder B
A	Switching Output (NO)	W	Trigger Input	AMIN	Digital output MIN
Ā	Switching Output (NC)	W-	Ground for the Trigger Input	AMAX	Digital output MAX
V	Contamination/Error Output (NO)	O	Analog Output	AOK	Digital output OK
V̄	Contamination/Error Output (NC)	O-	Ground for the Analog Output	SY In	Synchronization In
E	Input (analog or digital)	BZ	Block Discharge	SY OUT	Synchronization OUT
T	Teach Input	Amv	Valve Output	OLT	Brightness output
Z	Time Delay (activation)	a	Valve Control Output +	M	Maintenance
S	Shielding	b	Valve Control Output 0 V	rsv	Reserved
RxD	Interface Receive Path	SY	Synchronization	Wire Colors according to DIN IEC 60757	
TxD	Interface Send Path	SY-	Ground for the Synchronization	BK	Black
RDY	Ready	E+	Receiver-Line	BN	Brown
GND	Ground	S+	Emitter-Line	RD	Red
CL	Clock	±	Grounding	OG	Orange
E/A	Output/Input programmable	SnR	Switching Distance Reduction	YE	Yellow
IO-Link	IO-Link	Rx+/-	Ethernet Receive Path	GN	Green
PoE	Power over Ethernet	Tx+/-	Ethernet Send Path	BU	Blue
IN	Safety Input	Bus	Interfaces-Bus A(+)/B(-)	VT	Violet
OSSD	Safety Output	La	Emitted Light disengageable	GY	Grey
Signal	Signal Output	Mag	Magnet activation	WH	White
BL_D+/-	Ethernet Gigabit bidirect. data line (A-D)	RES	Input confirmation	PK	Pink
ENo RS422	Encoder 0-pulse 0/0̄ (TTL)	EDM	Contact Monitoring	GNYE	Green/Yellow
PT	Platinum measuring resistor	ENARS422	Encoder A/Ā (TTL)		

Ölçüm alanı X, Z



Z = Çalışma mesafesi

X = Ölçüm aralığı

