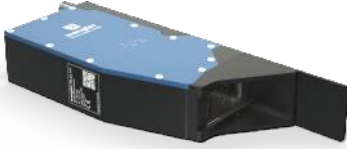


2D/3D Profil Sensörü

MLZL141

Sipariş numarası

weCat3D



- Entegre soğutma / yıkama
- Kılavuz noktası belirlemesi için opsiyonel entegre veri değerlendirmesi
- Kolay entegrasyon
- Kompakt ve sağlam tasarım (IP67)
- Yüksek proses güvenliği için yüksek profil kalitesi

Tam otomatik kaynak çalışmaları, en yüksek kalite ve hassasiyet talepleri gerektirir. Bu nedenle, robot hücrelerindeki kaynaklama sürecinden önce kaynakların pozisyonu güvenilir şekilde belirlenmelidir. Bunun için kaynak sistemleri kaynak dikişi yönlendirmesi için yenilikçi weCat3D 2D/3D profil sensörleri ile donatılır.



Teknik Veriler

Optik veriler

Çalışma aralığı Z	74...158 mm
Ölçüm aralığı Z	84 mm
Ölçüm aralığı X	38...62 mm
Doğrusallık sapması	65 µm
Çözünürlük Z	8,3...32,5 µm
Çözünürlük X	32...64 µm
Işık türü	Lazer (kırmızı)
Dalga boyu	690 nm
Lazer sınıfı (EN 60825-1)	3R

Çevre koşulları

Çevre sıcaklığı	0...45 °C
Depolama sıcaklığı	-20...70 °C
EMU	DIN EN 61000-6-2; 61000-6-4
Şok dayanımı DIN IEC 68-2-27	30 g / 11 ms
Titreşim dayanımı DIN IEC 60068-2-6	6 g (10...55 Hz)

Elektriksel veriler

Besleme gerilimi	18...30 V DC
Güç tüketimi (Ub = 24 V)	300 mA
Ölçüm hızı	200...4000 /s
Ölçüm hızı (alt numune alma)	800...4000 /s
Giriş/Çıkış sayısı	4
Anahtarlama çıkışı gerilim düşmesi	< 1,5 V
Röle çıkışı anahtarlama akımı	100 mA
Kısa devre korumalı	Evet
Ters kutup korumalı	Evet
Aşırı yük korumalı	Evet
Arayüz	Ethernet TCP/IP
Aktarım hızı	100/1000 Mbit/s
Koruma sınıfı	III
FDA Accession Number	2210379-000

Mekanik veriler

Gövde malzemesi	Alüminyum, eloksal kaplama
Koruma sınıfı	IP67
Bağlantı türü	M12 × 1; 12 pin'li
Ethernet bağlantı türü	M12 × 1; 8 pin'li, X kod.
Optik kapak	Plastik, PMMA

Emniyet teknolojisine ilişkin veriler

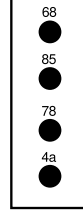
MTTFd (EN ISO 13849-1)	186,11 a
Teslimat kapsamı	ZLSE010
PNP/NPN/push-pull, programlanabilir	●
NC/NO arasında geçiş yapılabilir	●
Push-Pull	●
Bağlantı şeması no.	1022 1034
Kumanda panosu no.	A22
Uygun bağlantı tekniği no.	50 87
Uygun sabitleme tekniği no.	343

Tamamlayıcı ürünler

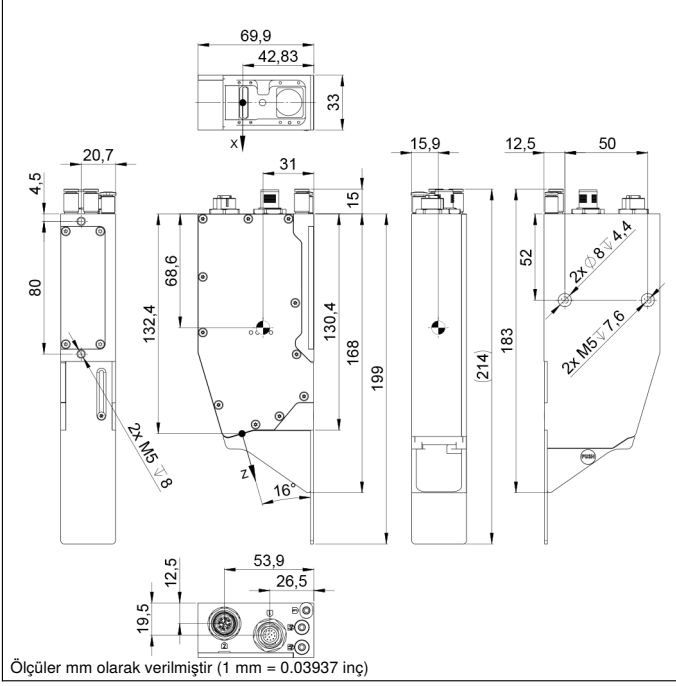
Bağlantı kablosu
Endüstriyel switch EHSS001
Kontrol ünitesi
Koruyucu cam tutucusu ZLSE012
Machine Vision kontrol ünitesi MVC
Yazılım

Kumanda panosu

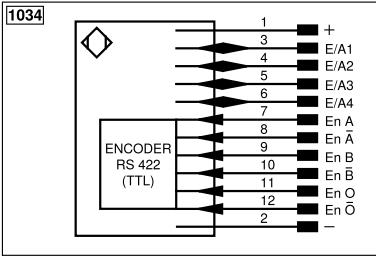
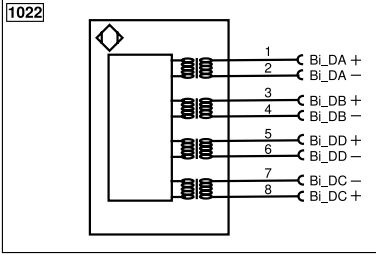
A22



4a = Kullanıcı LED'i
 68 = Güç LED'i
 78 = Modül durumu
 85 = Link/Act LED

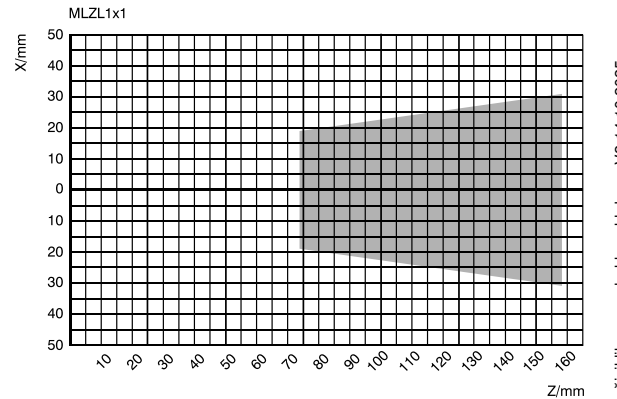


Ölçüler mm olarak verilmiştir (1 mm = 0.03937 inç)



Legend			
+	Supply Voltage +	nc	Not connected
-	Supply Voltage 0 V	U	Test Input
~	Supply Voltage (AC Voltage)	Ü	Test Input inverted
A	Switching Output (NO)	W	Trigger Input
Ä	Switching Output (NC)	W-	Ground for the Trigger Input
V	Contamination/Error Output (NO)	O	Analog Output
V̄	Contamination/Error Output (NC)	O-	Ground for the Analog Output
E	Input (analog or digital)	BZ	Block Discharge
T	Teach Input	Amv	Valve Output
Z	Time Delay (activation)	a	Valve Control Output +
S	Shielding	b	Valve Control Output 0 V
RxD	Interface Receive Path	SY	Synchronization
TxD	Interface Send Path	SY-	Ground for the Synchronization
RDY	Ready	E+	Receiver-Line
GND	Ground	S+	Emitter-Line
CL	Clock	±	Grounding
E/A	Output/Input programmable	SnR	Switching Distance Reduction
⊕	IO-Link	Rx+/-	Ethernet Receive Path
PoE	Power over Ethernet	Tx+/-	Ethernet Send Path
IN	Safety Input	Bus	Interfaces-Bus A(+)/B(-)
OSSD	Safety Output	La	Emitted Light disengageable
Signal	Signal Output	Mag	Magnet activation
BL_D+/-	Ethernet Gigabit bidirect. data line (A-D)	RES	Input confirmation
ENo RS422	Encoder 0-pulse 0/0 (TTL)	EDM	Contact Monitoring
PT	Platinum measuring resistor	ENARs422	Encoder A/Ä (TTL)
			Encoder B/B̄ (TTL)
			Encoder A
			Encoder B
			Digital output MIN
			Digital output MAX
			Digital output OK
			Synchronization In
			Synchronization OUT
			Brightness output
			Maintenance
			Reserved
			Wire Colors according to DIN IEC 60757
			BK Black
			BN Brown
			RD Red
			OG Orange
			YE Yellow
			GN Green
			BU Blue
			VT Violet
			GY Grey
			WH White
			PK Pink
			GNYE Green/Yellow

Ölçüm alanı X, Z



Z = Çalışma mesafesi

X = Ölçüm aralığı

